

## กองทุนเปิดเค ซีเล็คท์ หุ้นทุน

K-SELECT

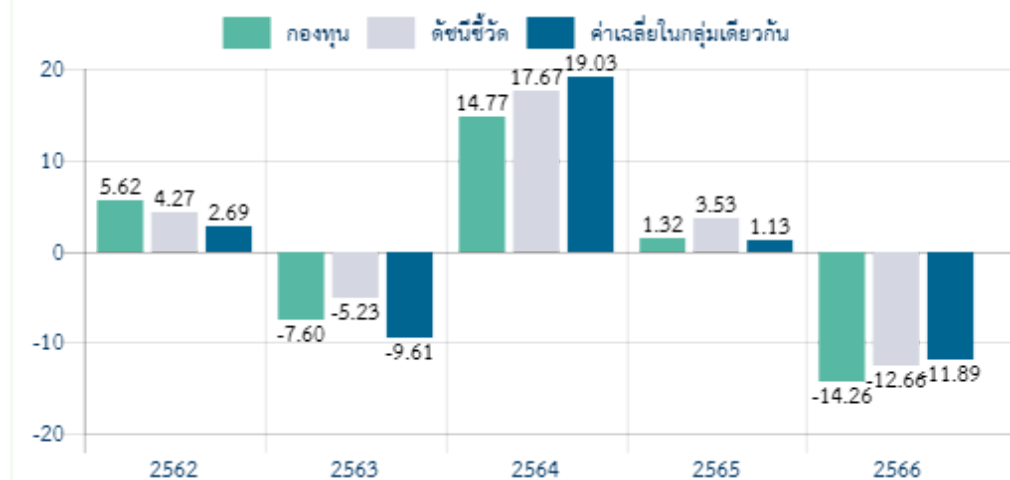
### ประเภทกองทุนรวม / กลุ่มกองทุนรวม

- กองทุนรวมตราสารทุน
- กลุ่ม Equity General

### นโยบายและกลยุทธ์การลงทุน

- ลงทุนในหุ้นไทย เน้นคัดสรรหุ้นเด่นโดยเน้นลงทุนในหุ้นรายตัวไม่จำกัดมูลค่าหลักทรัพย์ตามราคาตลาด (Market Capitalization) ประมาณ 20-25 ตัว (high conviction) ที่มีปัจจัยพื้นฐานดี มีศักยภาพในการทำกำไรและเติบโตได้ในระยะกลางถึงยาวในระดับราคาที่เหมาะสม
- อาจลงทุนในสัญญาซื้อขายล่วงหน้าเพื่อการเพิ่มประสิทธิภาพการบริหารการลงทุน (Efficient Portfolio Management)
- มุ่งหวังให้ผลประกอบการเคลื่อนไหวสูงกว่าดัชนีชี้วัด (active management)

### ผลการดำเนินงานและดัชนีชี้วัดย้อนหลัง 5 ปีปฏิทิน (% ต่อปี)



### ผลการดำเนินงานย้อนหลังแบบปักหมุด (%)

|                          | YTD    | 3 เดือน | 6 เดือน | 1 ปี *           |
|--------------------------|--------|---------|---------|------------------|
| กองทุน                   | -2.72  | -2.72   | -4.98   | -12.88           |
| ดัชนีชี้วัด              | -1.62  | -1.62   | -5.00   | -11.68           |
| ค่าเฉลี่ยในกลุ่มเดียวกัน | -1.80  | -1.80   | -5.68   | -10.01           |
| ความผันผวนกองทุน         | 10.57  | 10.57   | 12.13   | 11.90            |
| ความผันผวนดัชนีชี้วัด    | 9.99   | 9.99    | 11.64   | 11.28            |
|                          | 3 ปี * | 5 ปี *  | 10 ปี * | ตั้งแต่จัดตั้ง * |
| กองทุน                   | -4.10  | -2.05   | 1.76    | 4.02             |
| ดัชนีชี้วัด              | -1.79  | -0.45   | 3.15    | N/A              |
| ค่าเฉลี่ยในกลุ่มเดียวกัน | -2.88  | -1.49   | 1.62    | N/A              |
| ความผันผวนกองทุน         | 12.36  | 17.01   | 14.98   | 22.62            |
| ความผันผวนดัชนีชี้วัด    | 11.29  | 16.69   | 14.41   | N/A              |

หมายเหตุ : \* % ต่อปี

### ระดับความเสี่ยง

ต่ำ 1 2 3 4 5 6 7 8 สูง

ความเสี่ยงสูง

ลงทุนในตราสารทุนเป็นหลัก โดยเฉลี่ยในรอบปีไม่น้อยกว่า 80% ของ NAV

### ข้อมูลกองทุนรวม

|                        |  |
|------------------------|--|
| วันจดทะเบียนกองทุน     | 19 พ.ย. 36   |
| นโยบายการจ่ายเงินปันผล | จ่าย ปีละไม่เกิน 2 ครั้ง (พิจารณาจ่ายทุกสิ้นเดือน พ.ค. และ พ.ย.) |
| อายุกองทุน             | ไม่กำหนด   |

### ผู้จัดการกองทุนรวม

น.ส. กอบพร กุลสุรกิจ (ตั้งแต่ 30 ก.ย. 59)

### ดัชนีชี้วัด :

1. ดัชนีผลตอบแทนรวมตลาดหลักทรัพย์แห่งประเทศไทย (SET TRI) (100.00%)

วัตถุประสงค์ในการอ้างอิงดัชนีชี้วัด : เพื่อใช้กำหนดองค์ประกอบของพอร์ตโฟลิโอและเปรียบเทียบผลการดำเนินงานของกองทุน

### คำเตือน:

- การลงทุนในกองทุนรวมไม่ใช่การฝากเงิน
- ผลการดำเนินงานในอดีตของกองทุนรวม มิได้เป็นสิ่งยืนยันถึงผลการดำเนินงานในอนาคต

การเข้าร่วมต่อต้านทุจริต : ได้รับการรับรองจาก CAC

หนังสือชี้ชวนฉบับเต็ม

ผู้ลงทุนสามารถศึกษา  
เครื่องมือบริหารความเสี่ยง  
ด้านสภาพคล่องได้ใน  
หนังสือชี้ชวนฉบับเต็ม



[www.kasikornasset.com](http://www.kasikornasset.com)

**การซื้อหน่วยลงทุน**

วันทำการซื้อ : ทุกวันทำการ

เวลาทำการ : 08:30 น. - 15:30 น.

การซื้อครั้งแรกขั้นต่ำ : 500 บาท

การซื้อครั้งถัดไปขั้นต่ำ : 500 บาท

หมายเหตุ :

**การขายคืนหน่วยลงทุน**

วันทำการขายคืน : ทุกวันทำการ

เวลาทำการ : 08:30 น. - 15:30 น.

การขายคืนขั้นต่ำ : 500 บาท

ยอดคงเหลือขั้นต่ำ : 50 บาท

ระยะเวลาการรับเงินค่าขายคืน : T+3

(ประกาศ NAV T+1)

**ข้อมูลเชิงสถิติ**

|                            |                  |
|----------------------------|------------------|
| Maximum Drawdown           | -36.47 %         |
| Recovering Period          | 1 ปี 10.82 เดือน |
| อัตราส่วนหมุนเวียนการลงทุน | 1.25 เท่า        |
| Sharpe Ratio               | -0.37            |
| Alpha                      | -2.31 %          |
| Beta                       | 0.99             |

**ค่าธรรมเนียมที่เรียกเก็บจากกองทุนรวม (% ต่อปีของ NAV)**

| ค่าธรรมเนียม  | สูงสุดไม่เกิน | เก็บจริง |
|---------------|---------------|----------|
| การจัดการ     | 2.0063        | 2.0063   |
| รวมค่าใช้จ่าย | 3.3652        | 2.2475   |

หมายเหตุ : ค่าธรรมเนียมดังกล่าวรวมภาษีมูลค่าเพิ่ม ภาษีธุรกิจเฉพาะ หรือภาษีอื่นใดแล้ว

- บริษัทจัดการอาจพิจารณาเปลี่ยนแปลงค่าธรรมเนียมที่เรียกเก็บจริง เพื่อให้สอดคล้องกับกลยุทธ์หรือค่าใช้จ่ายในการบริหารจัดการ

**ค่าธรรมเนียมที่เรียกเก็บจากผู้ถือหน่วย (% ของมูลค่าซื้อขาย)**

| ค่าธรรมเนียม                | สูงสุดไม่เกิน  | เก็บจริง     |
|-----------------------------|----------------|--------------|
| การขาย                      | 2.00           | 1.00         |
| การรับซื้อคืน               | 1.00           | ยกเว้น       |
| การสับเปลี่ยนหน่วยลงทุนเข้า |                | ดูหมายเหตุ   |
| การสับเปลี่ยนหน่วยลงทุนออก  |                | ดูหมายเหตุ   |
| การโอนหน่วย                 | ตามที่เก็บจริง | ไม่เรียกเก็บ |

หมายเหตุ : ค่าธรรมเนียมดังกล่าวรวมภาษีมูลค่าเพิ่ม ภาษีธุรกิจเฉพาะ หรือภาษีอื่นใดแล้ว

- บริษัทจัดการอาจพิจารณาเปลี่ยนแปลงค่าธรรมเนียมที่เรียกเก็บจริง เพื่อให้สอดคล้องกับกลยุทธ์หรือค่าใช้จ่ายในการบริหารจัดการ

• ค่าธรรมเนียมการสับเปลี่ยน (Switching Fee) : อัตราเท่ากับค่าธรรมเนียมการรับซื้อคืนหน่วยลงทุนของกองทุนต้นทางหรือค่าธรรมเนียมการขายหน่วยลงทุนของกองทุนปลายทางแล้วแต่อัตราใดจะสูงกว่า

**สัดส่วนประเภททรัพย์สินที่ลงทุน**

| ประเภททรัพย์สิน | % NAV | ทรัพย์สินที่ลงทุน 5 อันดับแรก        |       |
|-----------------|-------|--------------------------------------|-------|
|                 |       | ทรัพย์สิน                            | % NAV |
| ตราสารทุน       | 97.72 | หุ้น บมจ. เมืองไทย ลิสซิ่ง           | 7.72  |
| เงินฝาก         | 1.68  | หุ้น บมจ.ท่าอากาศยานไทย              | 7.68  |
| อื่นๆ           | 0.59  | หุ้น บมจ.ศรีสวัสดิ์ คอร์ปอเรชั่น     | 7.48  |
|                 |       | หุ้น บมจ.เซ็นทรัล รีเทล คอร์ปอเรชั่น | 6.05  |
|                 |       | หุ้น บมจ.ดิ เอราวัณ กรุ๊ป            | 5.25  |

**การจัดสรรการลงทุนในกลุ่มอุตสาหกรรม**

| อุตสาหกรรม                | % NAV |
|---------------------------|-------|
| เงินทุนและหลักทรัพย์      | 17.98 |
| การท่องเที่ยวและสินค้าการ | 15.46 |
| พาณิชย์                   | 13.04 |
| ขนส่งและโลจิสติกส์        | 12.69 |
| ตลาดหลักทรัพย์ เอ็ม เอ ไอ | 9.57  |

## คำอธิบาย

**Maximum Drawdown** เปรอ์เซ็นต์ผลขาดทุนสูงสุดของกองทุนรวมในระยะเวลา 5 ปีย้อนหลัง (หรือตั้งแต่จัดตั้งกองทุนกรณีที่ยังไม่ครบ 5 ปี) โดยวัดจากระดับ NAV ต่อหน่วยที่จุดสูงสุดไปจนถึงจุดต่ำสุดในช่วงที่ NAV ต่อหน่วยปรับตัวลดลง ค่า Maximum Drawdown เป็นข้อมูลที่ช่วยให้ทราบถึงความเสี่ยงที่อาจขาดทุนจากการลงทุนในกองทุนรวม

**Recovering Period** ระยะเวลาการฟื้นตัว เพื่อเป็นข้อมูลให้ผู้ลงทุนทราบถึงระยะเวลาตั้งแต่การขาดทุนสูงสุดจนถึงระยะเวลาที่ฟื้นกลับมาที่เงินลงทุนเริ่มต้นใช้ระยะเวลานานเท่าใด

**FX Hedging** เปรอ์เซ็นต์ของการลงทุนในสกุลเงินต่างประเทศที่มีการป้องกันความเสี่ยงจากอัตราแลกเปลี่ยน

**อัตราส่วนหมุนเวียนการลงทุน** ความถี่ของการซื้อขายหลักทรัพย์ในพอร์ตกองทุนในช่วงเวลาใดช่วงเวลานึง โดยคำนวณจากมูลค่าที่ต่ำกว่าระหว่างผลรวมของมูลค่าการซื้อขายหลักทรัพย์กับผลรวมของมูลค่าการขายหลักทรัพย์ของกองทุนรวมในรอบระยะเวลา 1 ปีหารด้วยมูลค่า NAV ของกองทุนรวมเฉลี่ยในรอบระยะเวลาเดียวกัน กองทุนรวมที่มีค่าอัตราส่วนหมุนเวียนการลงทุนสูง บ่งชี้ถึงการซื้อขายหลักทรัพย์บ่อยครั้งของผู้จัดการกองทุนและทำให้มีต้นทุนการซื้อขายหลักทรัพย์ที่สูง จึงต้องพิจารณาเปรียบเทียบกับผลการดำเนินงานของกองทุนรวมเพื่อประเมินความคุ้มค่าของการซื้อขายหลักทรัพย์ดังกล่าว

**Sharpe Ratio** อัตราส่วนระหว่างผลตอบแทนส่วนเพิ่มของกองทุนรวมเปรียบเทียบกับความเสี่ยงจากการลงทุน โดยคำนวณจากผลต่างระหว่างอัตราผลตอบแทนของกองทุนรวมกับอัตราผลตอบแทนที่ปราศจากความเสี่ยง (risk-free rate) เปรียบเทียบกับค่าเบี่ยงเบนมาตรฐาน (standard deviation) ของกองทุนรวม ค่า Sharpe Ratio สะท้อนถึงอัตราผลตอบแทนที่กองทุนรวมควรได้รับเพิ่มขึ้นเพื่อชดเชยกับความเสี่ยงที่กองทุนรวมรับมา โดยกองทุนรวมที่มีค่า Sharpe Ratio สูงกว่าจะเป็นกองทุนที่มีประสิทธิภาพในการบริหารจัดการกองทุนที่ดีกว่า เนื่องจากได้รับผลตอบแทนส่วนเพิ่มที่สูงกว่าภายใต้ระดับความเสี่ยงเดียวกัน

**Alpha** ผลตอบแทนส่วนเกินของกองทุนรวมเมื่อเปรียบเทียบกับดัชนีชี้วัด (benchmark) โดยค่า Alpha ที่สูง หมายถึง กองทุนสามารถสร้างผลตอบแทนได้สูงกว่าดัชนีชี้วัด ซึ่งเป็นผลจากประสิทธิภาพของผู้จัดการกองทุนในการคัดเลือกหรือหาจังหวะเข้าลงทุนในหลักทรัพย์ได้อย่างเหมาะสม

**Beta** ระดับและทิศทางการเปลี่ยนแปลงของอัตราผลตอบแทนของหลักทรัพย์ในพอร์ตการลงทุน โดยเปรียบเทียบกับอัตราการเปลี่ยนแปลงของตลาด Beta น้อยกว่า 1 แสดงว่า หลักทรัพย์ในพอร์ตการลงทุนมีการเปลี่ยนแปลงของอัตราผลตอบแทนน้อยกว่าการเปลี่ยนแปลงของอัตราผลตอบแทนของกลุ่มหลักทรัพย์ของตลาด Beta มากกว่า 1 แสดงว่า หลักทรัพย์ในพอร์ตการลงทุนมีการเปลี่ยนแปลงของอัตราผลตอบแทนมากกว่าการเปลี่ยนแปลงของอัตราผลตอบแทนของกลุ่มหลักทรัพย์ของตลาด

**Tracking Error** อัตราผลตอบแทนของกองทุนมีประสิทธิภาพในการเลียนแบบดัชนีชี้วัด โดยหาก tracking error ต่ำ หมายถึงกองทุนรวมมีประสิทธิภาพในการสร้างผลตอบแทนให้ใกล้เคียงกับดัชนีชี้วัด กองทุนรวมที่มีค่า tracking error สูง จะมีอัตราผลตอบแทนโดยเฉลี่ยห่างจากดัชนีชี้วัดมากขึ้น

**Yield to Maturity** อัตราผลตอบแทนจากการลงทุนในตราสารหนี้โดยถือจนครบกำหนดอายุ ซึ่งคำนวณจากดอกเบี้ยที่จะได้รับในอนาคตตลอดอายุตราสารและเงินต้นที่จะได้รับคืน นำมาคิดลดเป็นมูลค่าปัจจุบัน โดยใช้วัดอัตราผลตอบแทนของกองทุนรวมตราสารหนี้ คำนวณจากค่าเฉลี่ยถ่วงน้ำหนักของ Yield to Maturity ของตราสารหนี้แต่ละตัวที่กองทุนมีการลงทุน และเนื่องจาก Yield to Maturity มีหน่วยมาตรฐานเป็นเปอร์เซ็นต์ต่อปี จึงสามารถนำไปใช้เปรียบเทียบอัตราผลตอบแทนระหว่างกองทุนรวมตราสารหนี้ที่มีนโยบายถือครองตราสารหนี้จนครบกำหนดอายุและมีลักษณะการลงทุนที่ใกล้เคียงกันได้

© สงวนลิขสิทธิ์ 2024 บริษัท มอร์นิ่งสตาร์ รีเสิร์ช (ประเทศไทย) จำกัด ข้อมูลนี้ (1) เป็นกรรมสิทธิ์ของบริษัท มอร์นิ่งสตาร์ รีเสิร์ช (ประเทศไทย) จำกัด และ/หรือ ผู้ให้บริการข้อมูล (2) ขอสงวนสิทธิ์ในการลอกเลียน หรือเผยแพร่ (3) ขอสงวนสิทธิ์ที่จะไม่รับผิดชอบต่อความถูกต้อง ครบถ้วน และความเสียหายต่างๆ ที่เกิดขึ้นทุกกรณีจากการนำข้อมูลไปใช้อ้างอิง ผลการดำเนินงานในอดีตมิได้เป็นสิ่งยืนยันผลการดำเนินงานในอนาคต

หนังสือชี้ชวนส่วนสรุปข้อมูลสำคัญ



บริษัทหลักทรัพย์จัดการกองทุน กสิกรไทย จำกัด  
ที่อยู่ : 400/22 อาคารธนาคารกสิกรไทย ชั้น 6 และ 12 ถนนพหลโยธิน  
แขวงสามเสนใน เขตพญาไท กรุงเทพฯ 10400  
โทรศัพท์ : 0 - 2673 - 3888  
website : [www.kasikornasset.com](http://www.kasikornasset.com)  
email : [ka.customer@kasikornasset.com](mailto:ka.customer@kasikornasset.com)