



## กองทุนเปิดเค โพลซitif เซนจ์ หุ้นทุน-A ชนิดสะสมมูลค่า

## K-CHANGE-A(A)

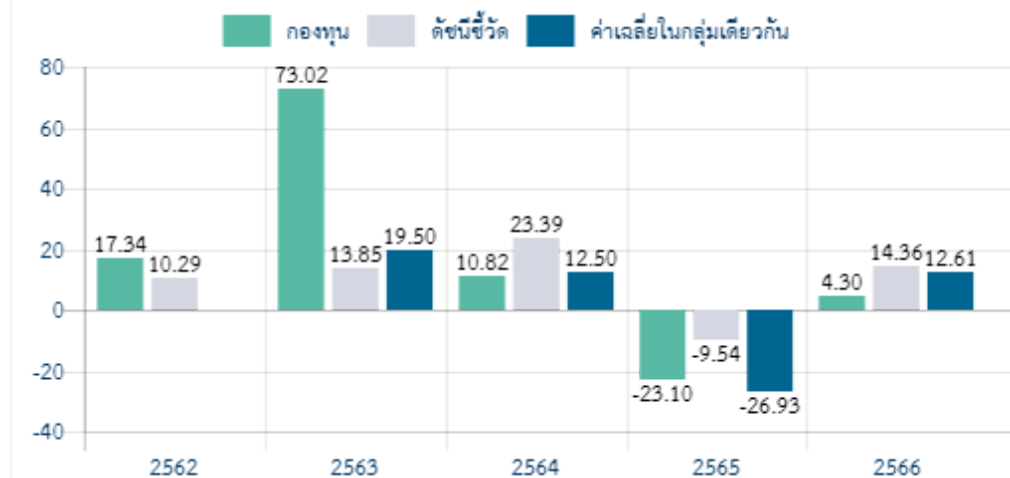
### ประเภทกองทุนรวม / กลุ่มกองทุนรวม

- กองทุนรวมตราสารทุนต่างประเทศ / กองทุนรวมฟีดเดอร์ / กองทุนรวมเพื่อความยั่งยืน (SRI Fund)
- กลุ่ม Global Equity

### นโยบายและกลยุทธ์การลงทุน

- กองทุนมีวัตถุประสงค์และเป้าหมายด้านความยั่งยืนเพื่อสร้างการเปลี่ยนแปลงเชิงบวกต่อสังคมและหรือสิ่งแวดล้อม ผ่านการลงทุนในกองทุนหลักที่มีนโยบาย วัตถุประสงค์ เป้าหมาย รวมถึงกลยุทธ์การลงทุนที่สอดคล้องกับกลยุทธ์การลงทุนแบบ Impact Investing ของกองทุน
- กองทุนลงทุนใน Baillie Gifford Positive Change Fund - Class B accumulation (GBP) (กองทุนหลัก) ที่มีนโยบายลงทุนในหุ้นทั่วโลกของบริษัทที่มีผลิตภัณฑ์และบริการที่ส่งผลกระทบต่อสังคม (Positive Impact) ต่อสังคมและหรือสิ่งแวดล้อม รวมถึงบริษัทต่างๆ ที่สนับสนุนให้เกิดการเปลี่ยนแปลงในหลายๆ ด้าน แต่ไม่จำกัดเพียงด้านใดด้านหนึ่ง ดังต่อไปนี้ ด้านการศึกษา ด้านความเท่าเทียมทางสังคม ด้านคุณภาพระบบการดูแลสุขภาพ และด้านทรัพยากรและสิ่งแวดล้อม
- ป้องกันความเสี่ยงจากอัตราแลกเปลี่ยนไม่น้อยกว่า 75% ของมูลค่าเงินลงทุนต่างประเทศ
- บริษัทที่บริหารจัดการกองทุนหลัก คือ Baillie Gifford & Co Limited
- กองทุนมุ่งหวังให้ผลประกอบการเคลื่อนไหวตามกองทุนหลัก โดยกองทุนหลักมุ่งหวังให้ผลประกอบการเคลื่อนไหวสูงกว่าดัชนีชี้วัด (active management)

### ผลการดำเนินงานและดัชนีชี้วัดย้อนหลัง 5 ปีปฏิทิน (% ต่อปี)



### ผลการดำเนินงานย้อนหลังแบบปักหมุด (%)

	YTD	3 เดือน	6 เดือน	1 ปี *
กองทุน	-0.47	5.53	3.51	1.07
ดัชนีชี้วัด	5.62	9.51	10.81	16.04
ค่าเฉลี่ยในกลุ่มเดียวกัน	2.35	7.19	5.31	9.63
ความผันผวนกองทุน	14.16	13.84	14.96	16.01
ความผันผวนดัชนีชี้วัด	9.98	9.73	9.67	10.74
	3 ปี *	5 ปี *	10 ปี *	ตั้งแต่จัดตั้ง *
กองทุน	-5.45	N/A	N/A	13.02
ดัชนีชี้วัด	10.06	N/A	N/A	11.61
ค่าเฉลี่ยในกลุ่มเดียวกัน	-2.17	N/A	N/A	N/A
ความผันผวนกองทุน	22.23	N/A	N/A	22.83
ความผันผวนดัชนีชี้วัด	13.27	N/A	N/A	16.60

หมายเหตุ : \* % ต่อปี

### ระดับความเสี่ยง

ต่ำ 1 2 3 4 5 6 7 8 สูง

### ความเสี่ยงสูง

ลงทุนในตราสารทุนเป็นหลัก โดยเฉลี่ยในรอบปีไม่น้อยกว่า 80% ของ NAV

### ข้อมูลกองทุนรวม

วันจดทะเบียนกองทุน	16 พ.ค. 62
วันเริ่มต้น class	16 พ.ค. 62
นโยบายการจ่ายเงินปันผล	ไม่จ่าย
อายุกองทุน	ไม่กำหนด

### ผู้จัดการกองทุนรวม

น.ส. วีรยา จุลมนต์ (ตั้งแต่ 14 ก.ย. 63)

### ดัชนีชี้วัด :

1. MSCI ACWI Gross Total Return USD Index (100.00%) โดยแปลงค่าเป็นสกุลเงินปอนด์สเตอร์ลิง แล้วปรับด้วยต้นทุนการป้องกันความเสี่ยงด้านอัตราแลกเปลี่ยน เพื่อเทียบกับค่าสกุลเงินบาท ณ วันที่คำนวณผลตอบแทนร้อยละ 90 และปรับด้วยอัตราแลกเปลี่ยนเพื่อเทียบกับค่าสกุลเงินบาท ณ วันที่คำนวณผลตอบแทนร้อยละ 10 ดัชนีดังกล่าวเป็นดัชนีชี้วัดของกองทุนหลักที่มีนโยบายการลงทุน วัตถุประสงค์และเป้าหมายในการลงทุน รวมถึงกลยุทธ์การลงทุนที่สอดคล้องกับกลยุทธ์การลงทุนแบบ Impact Investing ของกองทุน

### คำเตือน:

- การลงทุนในกองทุนรวมไม่ใช่การฝากเงิน
- ผลการดำเนินงานในอดีตของกองทุนรวม มิได้เป็นสิ่งยืนยันถึงผลการดำเนินงานในอนาคต

การเข้าร่วมต่อต้านทุจริต : ได้รับการรับรองจาก CAC

หนังสือชี้ชวนฉบับเต็ม

ผู้ลงทุนสามารถศึกษา  
เครื่องมือบริหารความเสี่ยง  
ด้านสภาพคล่องได้ใน  
หนังสือชี้ชวนฉบับเต็ม



**การซื้อขายหน่วยลงทุน**

วันทำการซื้อ : ทุกวันทำการซื้อขาย  
เวลาทำการ : 08:30 น. - 15:30 น.  
การซื้อขายครั้งแรกขั้นต่ำ : 500 บาท  
การซื้อขายครั้งถัดไปขั้นต่ำ : 500 บาท

หมายเหตุ :

**การขายคืนหน่วยลงทุน**

วันทำการขายคืน : ทุกวันทำการซื้อขาย  
เวลาทำการ : 08:30 น. - 15:30 น.  
การขายคืนขั้นต่ำ : 500 บาท  
ยอดคงเหลือขั้นต่ำ : 50 บาท  
ระยะเวลาการรับเงินค่าขายคืน : T+4  
(ประกาศ NAV T+2 คืนเงิน T+4 เวลา 10.00 น.เป็นต้นไป)

**ค่าธรรมเนียมที่เรียกเก็บจากกองทุนรวม (% ต่อปีของ NAV)**

ค่าธรรมเนียม	สูงสุดไม่เกิน	เก็บจริง
การจัดการ	3.2100	1.2840
รวมค่าใช้จ่าย	4.8685	1.3736

หมายเหตุ : ค่าธรรมเนียมดังกล่าวรวมภาษีมูลค่าเพิ่ม ภาษีธุรกิจเฉพาะ หรือภาษีอื่นใดแล้ว

- บริษัทจัดการอาจพิจารณาเปลี่ยนแปลงค่าธรรมเนียมที่เรียกเก็บจริง เพื่อให้สอดคล้องกับกลยุทธ์หรือค่าใช้จ่ายในการบริหารจัดการ

**ค่าธรรมเนียมที่เรียกเก็บจากผู้ถือหน่วย (% ของมูลค่าซื้อขาย)**

ค่าธรรมเนียม	สูงสุดไม่เกิน	เก็บจริง
การขาย	3.00	1.50
การรับซื้อคืน	3.00	ยกเว้น

การสับเปลี่ยนหน่วยลงทุนเข้า ดูหมายเหตุ

การสับเปลี่ยนหน่วยลงทุนออก ดูหมายเหตุ

การโอนหน่วย ตามที่เก็บจริง ไม่เรียกเก็บ

หมายเหตุ : ค่าธรรมเนียมดังกล่าวรวมภาษีมูลค่าเพิ่ม ภาษีธุรกิจเฉพาะ หรือภาษีอื่นใดแล้ว

- บริษัทจัดการอาจพิจารณาเปลี่ยนแปลงค่าธรรมเนียมที่เรียกเก็บจริง เพื่อให้สอดคล้องกับกลยุทธ์หรือค่าใช้จ่ายในการบริหารจัดการ

ค่าธรรมเนียมการสับเปลี่ยน (Switching Fee) : อัตราเท่ากับค่าธรรมเนียมการรับซื้อคืนหน่วยลงทุนของกองทุนต้นทางหรือค่าธรรมเนียมการขายหน่วยลงทุนของกองทุนปลายทางแล้วแต่อัตราใดจะสูงกว่า

**สัดส่วนประเภททรัพย์สินที่ลงทุน**

ประเภททรัพย์สิน	% NAV	ทรัพย์สินที่ลงทุน 5 อันดับแรก	
		ทรัพย์สิน	% NAV
หน่วยลงทุน	101.19	Baillie Gifford Positive Change Fund	101.19
เงินฝาก	3.23	เงินฝาก บมจ.ธนาคารทหารไทยธนชาต	3.18
อื่นๆ	-4.41	เงินฝาก บมจ.ธนาคารกสิกรไทย	0.05

**ข้อมูลกองทุนหลัก**

ทรัพย์สิน	% NAV
ASML	8.10
TSMC	7.40
MercadoLibre	6.90
Bank Rakyat Indonesia	5.30
Shopify	5.00

ข้อมูลกองทุนหลัก ณ วันที่ 29 ก.พ. 67

**ข้อมูลเชิงสถิติ**

Maximum Drawdown	-40.68 %
Recovering Period	N/A
FX Hedging	90.57 %
อัตราส่วนหมุนเวียนการลงทุน	1.06 เท่า
Sharpe Ratio	-0.20
Alpha	-15.51 %
Beta	0.50

**การจัดสรรการลงทุนในต่างประเทศ**

ประเทศ	% NAV
UNITED STATES	45.30
BRAZIL	11.30
NETHERLANDS	8.10
TAIWAN, PROVINCE OF CHINA	7.40
CANADA	6.00

ข้อมูลกองทุนหลัก ณ วันที่ 29 ก.พ. 67

**การจัดสรรการลงทุนในกลุ่มอุตสาหกรรม**

อุตสาหกรรม	% NAV
Information Technology	24.70
Health Care	20.30
Financials	17.50
Consumer Discretionary	16.80
Industrials	11.20

ข้อมูลกองทุนหลัก ณ วันที่ 29 ก.พ. 67

การลงทุนในกองทุนอื่นเกินกว่า 20 % (กองทุนในประเทศและกองทุนต่างประเทศ)

ชื่อกองทุน : [กองทุน Baillie Gifford Positive Change Fund - Class B accumulation \(GBP\)](#)

ISIN Code : GB00BYVGKV59

Bloomberg Code : BGPCBAG:LN

## คำอธิบาย

**Maximum Drawdown** เปรอ์เซ็นต์ผลขาดทุนสูงสุดของกองทุนรวมในระยะเวลา 5 ปีย้อนหลัง (หรือตั้งแต่จัดตั้งกองทุนกรณีที่ยังไม่ครบ 5 ปี) โดยวัดจากระดับ NAV ต่อหน่วยที่จุดสูงสุดไปจนถึงจุดต่ำสุดในช่วงที่ NAV ต่อหน่วยปรับตัวลดลง ค่า Maximum Drawdown เป็นข้อมูลที่ช่วยให้ทราบถึงความเสี่ยงที่อาจจะขาดทุนจากการลงทุนในกองทุนรวม

**Recovering Period** ระยะเวลาการฟื้นตัว เพื่อเป็นข้อมูลให้ผู้ลงทุนทราบถึงระยะเวลาดังแต่การขาดทุนสูงสุดจนถึงระยะเวลาที่ฟื้นกลับมาที่เงินทุนเริ่มต้นใช้ระยะเวลานานเท่าใด

**FX Hedging** เปรอ์เซ็นต์ของการลงทุนในสกุลเงินต่างประเทศที่มีการป้องกันความเสี่ยงจากอัตราแลกเปลี่ยน

**อัตราส่วนหมุนเวียนการลงทุน** ความถี่ของการซื้อขายหลักทรัพย์ในพอร์ตกองทุนในช่วงเวลาใดช่วงเวลานึง โดยคำนวณจากมูลค่าที่ต่ำกว่าระหว่างผลรวมของมูลค่าการซื้อขายหลักทรัพย์กับผลรวมของมูลค่าการขายหลักทรัพย์ของกองทุนรวมในรอบระยะเวลา 1 ปีหารด้วยมูลค่า NAV ของกองทุนรวมเฉลี่ยในรอบระยะเวลาเดียวกัน กองทุนรวมที่มีค่าอัตราส่วนหมุนเวียนการลงทุนสูงบ่งชี้ถึงการซื้อขายหลักทรัพย์บ่อยครั้งของผู้จัดการกองทุนและทำให้มีต้นทุนการซื้อขายหลักทรัพย์ที่สูง จึงต้องพิจารณาเปรียบเทียบกับผลการดำเนินงานของกองทุนรวมเพื่อประเมินความคุ้มค่าของการซื้อขายหลักทรัพย์ดังกล่าว

**Sharpe Ratio** อัตราส่วนระหว่างผลตอบแทนส่วนเพิ่มของกองทุนรวมเปรียบเทียบกับความเสี่ยงจากการลงทุน โดยคำนวณจากผลต่างระหว่างอัตราผลตอบแทนของกองทุนรวมกับอัตราผลตอบแทนที่ปราศจากความเสี่ยง (risk-free rate) เปรียบเทียบกับค่าเบี่ยงเบนมาตรฐาน (standard deviation) ของกองทุนรวม ค่า Sharpe Ratio สะท้อนถึงอัตราผลตอบแทนที่กองทุนรวมควรได้รับเพิ่มขึ้นเพื่อชดเชยกับความเสี่ยงที่กองทุนรวมรับมา โดยกองทุนรวมที่มีค่า Sharpe Ratio สูงกว่าจะเป็นกองทุนที่มีประสิทธิภาพในการบริหารจัดการลงทุนที่ดีกว่า เนื่องจากได้รับผลตอบแทนส่วนเพิ่มที่สูงกว่าภายใต้ระดับความเสี่ยงเดียวกัน

**Alpha** ผลตอบแทนส่วนเกินของกองทุนรวมเมื่อเปรียบเทียบกับดัชนีชี้วัด (benchmark) โดยค่า Alpha ที่สูง หมายถึง กองทุนสามารถสร้างผลตอบแทนได้สูงกว่าดัชนีชี้วัด ซึ่งเป็นผลจากประสิทธิภาพของผู้จัดการกองทุนในการคัดเลือกหรือหาจังหวะเข้าลงทุนในหลักทรัพย์ได้อย่างเหมาะสม

**Beta** ระดับและทิศทางการเปลี่ยนแปลงของอัตราผลตอบแทนของหลักทรัพย์ในพอร์ตการลงทุน โดยเปรียบเทียบกับอัตราการเปลี่ยนแปลงของตลาด Beta น้อยกว่า 1 แสดงว่า หลักทรัพย์ในพอร์ตการลงทุนมีการเปลี่ยนแปลงของอัตราผลตอบแทนน้อยกว่าการเปลี่ยนแปลงของอัตราผลตอบแทนของกลุ่มหลักทรัพย์ของตลาด Beta มากกว่า 1 แสดงว่า หลักทรัพย์ในพอร์ตการลงทุนมีการเปลี่ยนแปลงของอัตราผลตอบแทนมากกว่าการเปลี่ยนแปลงของอัตราผลตอบแทนของกลุ่มหลักทรัพย์ของตลาด

**Tracking Error** อัตราผลตอบแทนของกองทุนมีประสิทธิภาพในการเลียนแบบดัชนีชี้วัด โดยหาก tracking error ต่ำ หมายถึงกองทุนรวมมีประสิทธิภาพในการสร้างผลตอบแทนให้ใกล้เคียงกับดัชนีชี้วัด กองทุนรวมที่มีค่า tracking error สูง จะมีอัตราผลตอบแทนโดยเฉลี่ยห่างจากดัชนีชี้วัดมากขึ้น

**Yield to Maturity** อัตราผลตอบแทนจากการลงทุนในตราสารหนี้โดยถือจนครบกำหนดอายุ ซึ่งคำนวณจากดอกเบี้ยที่จะได้รับในอนาคตตลอดอายุตราสารและเงินต้นที่จะได้รับคืน นำมาคิดลดเป็นมูลค่าปัจจุบัน โดยใช้วัดอัตราผลตอบแทนของกองทุนรวมตราสารหนี้ ค่าคำนวณจากค่าเฉลี่ยถ่วงน้ำหนักของ Yield to Maturity ของตราสารหนี้แต่ละตัวที่กองทุนมีการลงทุน และเนื่องจาก Yield to Maturity มีหน่วยมาตรฐานเป็นเปอร์เซ็นต์ต่อปี จึงสามารถนำไปใช้เปรียบเทียบอัตราผลตอบแทนระหว่างกองทุนรวมตราสารหนี้ที่มีนโยบายถือครองตราสารหนี้จนครบกำหนดอายุและมีลักษณะการลงทุนที่ใกล้เคียงกันได้

© สงวนลิขสิทธิ์ 2024 บริษัท มอร์นิ่งสตาร์ รีเสิร์ช (ประเทศไทย) จำกัด ข้อมูลนี้ (1) เป็นกรรมสิทธิ์ของบริษัท มอร์นิ่งสตาร์ รีเสิร์ช (ประเทศไทย) จำกัด และ/หรือ ผู้ให้บริการข้อมูล (2) ขอสงวนสิทธิ์ในการลอกเลียน หรือเผยแพร่ (3) ขอสงวนสิทธิ์ที่จะไม่รับผิดชอบต่อความถูกต้อง ครบถ้วน และความเสียหายต่างๆ ที่เกิดขึ้นทุกกรณีจากการนำข้อมูลไปใช้อ้างอิง ผลการดำเนินงานในอดีตมิได้เป็นสิ่งยืนยันผลการดำเนินงานในอนาคต

หนังสือชี้ชวนส่วนสรุปข้อมูลสำคัญ



บริษัทหลักทรัพย์จัดการกองทุน กสิกรไทย จำกัด  
ที่อยู่ : 400/22 อาคารธนาคารกสิกรไทย ชั้น 6 และ 12 ถนนพหลโยธิน  
แขวงสามเสนใน เขตพญาไท กรุงเทพฯ 10400  
โทรศัพท์ : 0 - 2673 - 3888  
website : [www.kasikornasset.com](http://www.kasikornasset.com)  
email : [ka.customer@kasikornasset.com](mailto:ka.customer@kasikornasset.com)

## ข้อมูลเพิ่มเติมของ กองทุนเปิดเค พอสซิทีฟ เชนจ์ หุ้นทุน-A ชนิดสะสมมูลค่า (K-CHANGE-A(A))

### นโยบายการลงทุน

กองทุนมีนโยบายที่จะนำเงินไปลงทุนในต่างประเทศ โดยจะเน้นลงทุนในหน่วยลงทุนของกองทุน Baillie Gifford Positive Change Fund - Class B accumulation (GBP) (กองทุนหลัก) โดยอยู่ภายใต้กลุ่ม Baillie Gifford Investment Funds ICVC ในอัตราส่วนโดยเฉลี่ยในรอบปีบัญชีไม่น้อยกว่าร้อยละ 80 ของมูลค่าทรัพย์สินสุทธิของกองทุน โดยกองทุนหลักมีนโยบายลงทุนในตราสารทุนทั่วโลกของบริษัทซึ่งเป็นเจ้าของผลิตภัณฑ์หรือมีพฤติกรรมที่ส่งผลกระทบต่อสังคมเชิงบวก (Positive Impact) ต่อสังคมโดยรวม ตามดุลยพินิจของ Baillie Gifford & Co Limited ซึ่งรวมถึงบริษัทต่างๆ ที่สนับสนุนให้เกิดการเปลี่ยนแปลงในหลายๆด้าน แต่ไม่จำกัดเพียงด้านต่างๆ ดังต่อไปนี้ ด้านการศึกษา ด้านความเท่าเทียมทางสังคม ด้านคุณภาพของระบบการดูแลสุขภาพ และด้านทรัพยากรและสิ่งแวดล้อม เป็นต้น โดยมีการลงทุนแบบกระจุกตัว

### วัตถุประสงค์การลงทุนที่เกี่ยวกับความยั่งยืน

กองทุนมีวัตถุประสงค์การลงทุนในทรัพย์สินที่ก่อให้เกิดผลกระทบต่อสังคมและ/หรือสิ่งแวดล้อม หรือสนับสนุนให้สังคมและ/หรือสิ่งแวดล้อมเกิดการเปลี่ยนแปลงที่ดีขึ้น ผ่านการลงทุนในกองทุนหลัก

### เป้าหมายด้านความยั่งยืนที่ต้องการบรรลุ

กองทุนมีเป้าหมายสร้างการเปลี่ยนแปลงเชิงบวกต่อสังคมและ/หรือสิ่งแวดล้อม ผ่านการลงทุนในกองทุนหลักที่มีเป้าหมายด้านความยั่งยืนที่สอดคล้องกัน

### กรอบการลงทุน

กองทุนจะเน้นลงทุนในกองทุนหลักที่มีนโยบายการลงทุน วัตถุประสงค์และเป้าหมายในการลงทุน รวมถึงกลยุทธ์การลงทุนที่สอดคล้องกับกลยุทธ์การลงทุนแบบ Impact Investing ของกองทุน

### การอ้างอิงดัชนีชี้วัดที่สอดคล้องกับความยั่งยืน

ดัชนีชี้วัดของกองทุน คือ ดัชนี MSCI ACWI Gross Total Return USD\* ซึ่งเป็นดัชนีชี้วัดของกองทุนหลักที่มีนโยบายการลงทุน วัตถุประสงค์และเป้าหมายในการลงทุน รวมถึงกลยุทธ์การลงทุนที่สอดคล้องกับกลยุทธ์การลงทุนแบบ Impact Investing ของกองทุน \* โดยแปลงค่าเป็นสกุลเงินปอนด์สเตอร์ลิง แล้วปรับด้วยต้นทุนการป้องกันความเสี่ยงด้านอัตราแลกเปลี่ยน เพื่อเทียบกับค่าสกุลเงินบาท ณ วันที่คำนวณผลตอบแทนร้อยละ 90 และปรับด้วยอัตราแลกเปลี่ยนเพื่อเทียบกับค่าสกุลเงินบาท ณ วันที่คำนวณผลตอบแทนร้อยละ 10

อย่างไรก็ตาม บริษัทจัดการขอสงวนสิทธิเปลี่ยนแปลงดัชนีชี้วัดตามกองทุนหลัก หากกองทุนหลักมีการเปลี่ยนแปลงดัชนีชี้วัดและหรือกองทุนมีการเปลี่ยนแปลงกองทุนหลัก รวมถึงเปลี่ยนแปลงวิธีการแปลงค่าดัชนีดังกล่าวให้สอดคล้องกับการลงทุนจริง ซึ่งบริษัทจัดการจะประกาศให้ผู้ถือหน่วยลงทุนทราบผ่านทางเว็บไซต์ของบริษัทจัดการ

## นโยบายการลงทุนของกองทุนหลัก

กองทุนหลักมีวัตถุประสงค์เพื่อสร้างผลตอบแทน และสร้างการเปลี่ยนแปลงเชิงบวกเพื่อสนับสนุนให้เกิดความยั่งยืนและความเท่าเทียมในโลกให้มากขึ้นในระยะยาว ผ่านการลงทุนในตราสารทุนทั่วโลกของบริษัทที่มีผลิตภัณฑ์และ/หรือบริการที่ส่งผลกระทบต่อสังคมและ/หรือสิ่งแวดล้อม (Positive Impact) ต่อสังคมและ/หรือสิ่งแวดล้อม

กองทุนหลักจะลงทุนในตราสารทุนทั่วโลกของบริษัทที่มีผลิตภัณฑ์และ/หรือบริการที่ส่งผลกระทบต่อสังคมและ/หรือสิ่งแวดล้อม (Positive Impact) ต่อสังคมและ/หรือสิ่งแวดล้อม ตามดุลยพินิจของ Baillie Gifford & Co Limited ซึ่งรวมถึงบริษัทต่างๆ ที่สนับสนุนให้เกิดการเปลี่ยนแปลงในหลายๆ ด้าน แต่ไม่จำกัดเพียงด้านใดด้านหนึ่ง ดังต่อไปนี้ ด้านการศึกษา ด้านความเท่าเทียมทางสังคม ด้านคุณภาพระบบการดูแลสุขภาพ และด้านทรัพยากรและสิ่งแวดล้อม โดยมีการลงทุนแบบกระจุกตัว

## วัตถุประสงค์การลงทุนที่เกี่ยวกับความยั่งยืนของกองทุนหลัก

กองทุนหลักมุ่งสร้างการเปลี่ยนแปลงเชิงบวกเพื่อสนับสนุนให้เกิดความยั่งยืนและความเท่าเทียมในโลกมากขึ้น

## เป้าหมายด้านความยั่งยืนที่ต้องการบรรลุของกองทุนหลัก

กองทุนหลักมีเป้าหมายให้เงินลงทุนเติบโตในระยะยาวพร้อมกับมุ่งสร้างการเปลี่ยนแปลงเชิงบวกต่อสังคมและ/หรือสิ่งแวดล้อม โดยลงทุนในบริษัทต่างๆ ที่มุ่งสร้างการเปลี่ยนแปลงเชิงบวกในหลากหลายด้านที่อยู่ในธีมการสร้างผลกระทบ ได้แก่ การสร้างความเท่าเทียมในสังคมและการศึกษา (Social Inclusion and Education) สิ่งแวดล้อมและการใช้ทรัพยากร (Environment and Resource Needs) การดูแลสุขภาพและคุณภาพชีวิต (Healthcare and Quality of Life) และการแก้ปัญหาให้กับคนยากจน (Base of the Pyramid) นอกจากนี้ กองทุนหลักยังมีการจัดทำรายงานผลกระทบการเปลี่ยนแปลงเชิงบวก (Positive Change Impact Report) เป็นประจำทุกปี เพื่อแสดงถึงการติดตามและการวัดผลกระทบเชิงบวกที่แต่ละบริษัทที่กองทุนหลักลงทุนมีต่อสังคมและ/หรือสิ่งแวดล้อม โดยมีหน่วยงานภายนอกเป็นผู้รับประกัน (Independent Limited Assurance) รายงานดังกล่าว ภายใต้มาตรฐานการรับประกัน ISAE (UK) 3000 ซึ่งเป็นมาตรฐานการรับประกันสำหรับข้อมูลที่ไม่ใช่ข้อมูลทางการเงิน

## กรอบการลงทุนของกองทุนหลัก

กองทุนหลักจะลงทุนไม่ต่ำกว่าร้อยละ 90 ในหุ้นของบริษัทที่มีผลิตภัณฑ์และ/หรือบริการที่ส่งผลกระทบต่อสังคมและ/หรือสิ่งแวดล้อม (Positive Impact) ต่อสังคมและ/หรือสิ่งแวดล้อม ตามดุลยพินิจของ Baillie Gifford & Co Limited ที่อยู่ในธีมการสร้างผลกระทบ ได้แก่ การสร้างความเท่าเทียมในสังคมและการศึกษา (Social Inclusion and Education) สิ่งแวดล้อมและการใช้ทรัพยากร (Environment and Resource Needs) การดูแลสุขภาพและคุณภาพชีวิต (Healthcare and Quality of Life) และการแก้ปัญหาให้กับคนยากจน (Base of the Pyramid) ทั้งนี้ กองทุนหลักมีการลงทุนแบบกระจุกตัว โดยไม่มีข้อจำกัดในเรื่องขนาดของบริษัท ประเทศ และกลุ่มอุตสาหกรรมที่ลงทุน

## การอ้างอิงดัชนีชี้วัดที่สอดคล้องกับความยั่งยืนของกองทุนหลัก

กองทุนหลักใช้ดัชนี MSCI ACWI Gross Total Return USD เป็นดัชนีชี้วัด โดยดัชนีดังกล่าวสะท้อนผลการดำเนินงานของหุ้นที่มีมูลค่าตามราคาตลาดขนาดใหญ่และขนาดกลาง (Large and mid- capitalization) ทั้งที่อยู่ในกลุ่มประเทศที่พัฒนาแล้วและประเทศในกลุ่มตลาดเกิดใหม่ กองทุนหลักเชื่อว่ากลยุทธ์การเปลี่ยนแปลงเชิงบวก (Positive Change strategy) ที่มีการคำนึงถึงผลกระทบต่อสังคมและ/หรือสิ่งแวดล้อม สามารถเทียบเคียงกับกลยุทธ์การลงทุนในหุ้นทั่วโลกแบบทั่วๆ ไปได้ กองทุนหลักใช้ดัชนีชี้วัดดังกล่าวเพื่อช่วยในการวัดและจัดการความเสี่ยงด้านตลาด หลังจากพิจารณาวัตถุประสงค์การลงทุน นโยบาย และระดับความเสี่ยงแล้ว ซึ่งเป็นส่วนหนึ่งของการควบคุมการบริหารความเสี่ยงภายใน ไม่ได้กำหนดเป็นเป้าหมายหรือข้อจำกัดสำหรับการลงทุนของกองทุนหลัก



## กองทุนเปิดเค โพลซitif เซนจ์ หุ้นทุน-C ชนิดสะสมมูลค่า

## K-CHANGE-C(A)

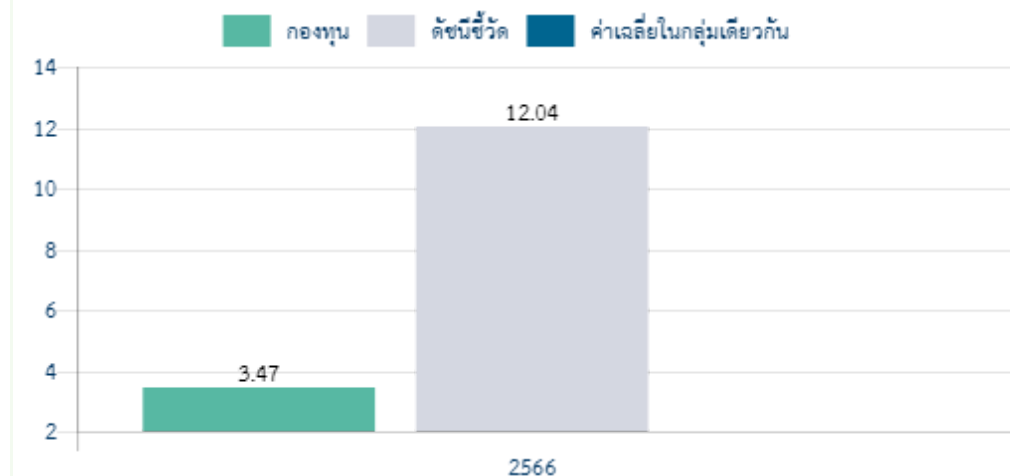
### ประเภทกองทุนรวม / กลุ่มกองทุนรวม

- กองทุนรวมตราสารทุนต่างประเทศ / กองทุนรวมฟีดเดอร์ / กองทุนรวมเพื่อความยั่งยืน (SRI Fund)
- กลุ่ม Global Equity

### นโยบายและกลยุทธ์การลงทุน

- กองทุนมีวัตถุประสงค์และเป้าหมายด้านความยั่งยืนเพื่อสร้างการเปลี่ยนแปลงเชิงบวกต่อสังคมและหรือสิ่งแวดล้อม ผ่านการลงทุนในกองทุนหลักที่มีนโยบาย วัตถุประสงค์ เป้าหมาย รวมถึงกลยุทธ์การลงทุนที่สอดคล้องกับกลยุทธ์การลงทุนแบบ Impact Investing ของกองทุน
- กองทุนลงทุนใน Baillie Gifford Positive Change Fund - Class B accumulation (GBP) (กองทุนหลัก) ที่มีนโยบายลงทุนในหุ้นทั่วโลกของบริษัทที่มีผลิตภัณฑ์และหรือบริการที่ส่งผลกระทบต่อสังคม (Positive Impact) ต่อสังคมและหรือสิ่งแวดล้อม รวมถึงบริษัทต่างๆ ที่สนับสนุนให้เกิดการเปลี่ยนแปลงในหลายๆ ด้าน แต่ไม่จำกัดเพียงด้านใดด้านหนึ่ง ดังต่อไปนี้ ด้านการศึกษา ด้านความเท่าเทียมทางสังคม ด้านคุณภาพระบบการดูแลสุขภาพ และด้านทรัพยากรและสิ่งแวดล้อม
- ป้องกันความเสี่ยงจากอัตราแลกเปลี่ยนไม่น้อยกว่า 75% ของมูลค่าเงินลงทุนต่างประเทศ
- บริษัทที่บริหารจัดการกองทุนหลัก คือ Baillie Gifford & Co Limited
- กองทุนมุ่งหวังให้ผลประกอบการเคลื่อนไหวตามกองทุนหลัก โดยกองทุนหลักมุ่งหวังให้ผลประกอบการเคลื่อนไหวสูงกว่าดัชนีชี้วัด (active management)

### ผลการดำเนินงานและดัชนีชี้วัดย้อนหลัง 5 ปีปฏิทิน (% ต่อปี)



### ผลการดำเนินงานย้อนหลังแบบปักหมุด (%)

	YTD	3 เดือน	6 เดือน	1 ปี *
กองทุน	-0.47	5.53	3.91	N/A
ดัชนีชี้วัด	5.62	9.51	10.81	N/A
ค่าเฉลี่ยในกลุ่มเดียวกัน	2.35	7.19	5.31	N/A
ความผันผวนกองทุน	14.16	13.85	14.95	N/A
ความผันผวนดัชนีชี้วัด	9.98	9.73	9.67	N/A
	3 ปี *	5 ปี *	10 ปี *	ตั้งแต่จัดตั้ง *
กองทุน	N/A	N/A	N/A	-66.75
ดัชนีชี้วัด	N/A	N/A	N/A	18.73
ค่าเฉลี่ยในกลุ่มเดียวกัน	N/A	N/A	N/A	N/A
ความผันผวนกองทุน	N/A	N/A	N/A	15.58
ความผันผวนดัชนีชี้วัด	N/A	N/A	N/A	10.07

หมายเหตุ : \* % ต่อปี

### ระดับความเสี่ยง

ต่ำ 1 2 3 4 5 6 7 8 สูง

### ความเสี่ยงสูง

ลงทุนในตราสารทุนเป็นหลัก โดยเฉลี่ยในรอบปีไม่น้อยกว่า 80% ของ NAV

### ข้อมูลกองทุนรวม

วันจดทะเบียนกองทุน	16 พ.ค. 62
วันเริ่มต้น class	27 มี.ค. 66
นโยบายการจ่ายเงินปันผล	ไม่จ่าย
อายุกองทุน	ไม่กำหนด

### ผู้จัดการกองทุนรวม

น.ส. วีรยา จุลมนต์ (ตั้งแต่ 27 มี.ค. 66)

### ดัชนีชี้วัด :

1. MSCI ACWI Gross Total Return USD Index (100.00%) โดยแปลงค่าเป็นสกุลเงินปอนด์สเตอร์ลิง แล้วปรับด้วยต้นทุนการป้องกันความเสี่ยงด้านอัตราแลกเปลี่ยน เพื่อเทียบกับค่าสกุลเงินบาท ณ วันที่คำนวณผลตอบแทนร้อยละ 90 และปรับด้วยอัตราแลกเปลี่ยนเพื่อเทียบกับค่าสกุลเงินบาท ณ วันที่คำนวณผลตอบแทนร้อยละ 10
- ดัชนีดังกล่าวเป็นดัชนีชี้วัดของกองทุนหลักที่มีนโยบายการลงทุน วัตถุประสงค์และเป้าหมายในการลงทุน รวมถึงกลยุทธ์การลงทุนที่สอดคล้องกับกลยุทธ์การลงทุนแบบ Impact Investing ของกองทุน

### คำเตือน:

- การลงทุนในกองทุนรวมไม่ใช่การฝากเงิน
- ผลการดำเนินงานในอดีตของกองทุนรวม มิได้เป็นสิ่งยืนยันถึงผลการดำเนินงานในอนาคต

การเข้าร่วมต่อต้านทุจริต : ได้รับการรับรองจาก CAC

หนังสือชี้ชวนฉบับเต็ม

ผู้ลงทุนสามารถศึกษา  
เครื่องมือบริหารความเสี่ยง  
ด้านสภาพคล่องได้ใน  
หนังสือชี้ชวนฉบับเต็ม



**การซื้อขายหน่วยลงทุน**

วันทำการซื้อ : ทุกวันทำการซื้อขาย

เวลาทำการ : 08:30 น. - 15:30 น.

การซื้อขายครั้งแรกขั้นต่ำ : ไม่กำหนด

การซื้อขายครั้งถัดไปขั้นต่ำ : ไม่กำหนด

หมายเหตุ :

**การขายคืนหน่วยลงทุน**

วันทำการขายคืน : ทุกวันทำการซื้อขาย

เวลาทำการ : 08:30 น. - 15:30 น.

การขายคืนขั้นต่ำ : ไม่กำหนด

ยอดคงเหลือขั้นต่ำ : ไม่กำหนด

ระยะเวลาการรับเงินค่าขายคืน : T+4

(ประกาศ NAV T+2 คืนเงิน T+4 เวลา 10.00 น.เป็นต้นไป)

**ค่าธรรมเนียมที่เรียกเก็บจากกองทุนรวม (% ต่อปีของ NAV)**

ค่าธรรมเนียม	สูงสุดไม่เกิน	เก็บจริง
การจัดการ	3.2100	1.2840
รวมค่าใช้จ่าย	4.8685	1.3736

หมายเหตุ : ค่าธรรมเนียมดังกล่าวรวมภาษีมูลค่าเพิ่ม ภาษีธุรกิจเฉพาะ หรือภาษีอื่นใดแล้ว

- บริษัทจัดการอาจพิจารณาเปลี่ยนแปลงค่าธรรมเนียมที่เรียกเก็บจริง เพื่อให้สอดคล้องกับกลยุทธ์หรือค่าใช้จ่ายในการบริหารจัดการ

**ค่าธรรมเนียมที่เรียกเก็บจากผู้ถือหน่วย (% ของมูลค่าซื้อขาย)**

ค่าธรรมเนียม	สูงสุดไม่เกิน	เก็บจริง
การขาย	2.00	ยกเว้น
การรับซื้อคืน	2.00	ยกเว้น
การสับเปลี่ยนหน่วยลงทุนเข้า		ดูหมายเหตุ
การสับเปลี่ยนหน่วยลงทุนออก		ดูหมายเหตุ
การโอนหน่วย	ตามที่เก็บจริง	ไม่เรียกเก็บ

หมายเหตุ : ค่าธรรมเนียมดังกล่าวรวมภาษีมูลค่าเพิ่ม ภาษีธุรกิจเฉพาะ หรือภาษีอื่นใดแล้ว

- บริษัทจัดการอาจพิจารณาเปลี่ยนแปลงค่าธรรมเนียมที่เรียกเก็บจริง เพื่อให้สอดคล้องกับกลยุทธ์หรือค่าใช้จ่ายในการบริหารจัดการ

ค่าธรรมเนียมการสับเปลี่ยน (Switching Fee) : อัตราเท่ากับค่าธรรมเนียมการรับซื้อคืนหน่วยลงทุนของกองทุนต้นทางหรือค่าธรรมเนียมการขายหน่วยลงทุนของกองทุนปลายทางแล้วแต่อัตราใดจะสูงกว่า

**สัดส่วนประเภททรัพย์สินที่ลงทุน**

ประเภททรัพย์สิน	% NAV	ทรัพย์สินที่ลงทุน 5 อันดับแรก	
		ทรัพย์สิน	% NAV
หน่วยลงทุน	101.19	Baillie Gifford Positive Change Fund	101.19
เงินฝาก	3.23	เงินฝาก บมจ.ธนาคารทหารไทยธนชาต	3.18
อื่นๆ	-4.41	เงินฝาก บมจ.ธนาคารกสิกรไทย	0.05

**ข้อมูลกองทุนหลัก**

ทรัพย์สิน	% NAV
ASML	8.10
TSMC	7.40
MercadoLibre	6.90
Bank Rakyat Indonesia	5.30
Shopify	5.00

ข้อมูลกองทุนหลัก ณ วันที่ 29 ก.พ. 67

**ข้อมูลเชิงสถิติ**

Maximum Drawdown	-16.75 %
Recovering Period	N/A
FX Hedging	90.57 %
อัตราส่วนหมุนเวียนการลงทุน	1.06 เท่า
Sharpe Ratio	N/A
Alpha	N/A
Beta	N/A

**การจัดสรรการลงทุนในต่างประเทศ**

ประเทศ	% NAV
UNITED STATES	45.30
BRAZIL	11.30
NETHERLANDS	8.10
TAIWAN, PROVINCE OF CHINA	7.40
CANADA	6.00

ข้อมูลกองทุนหลัก ณ วันที่ 29 ก.พ. 67

**การจัดสรรการลงทุนในกลุ่มอุตสาหกรรม**

อุตสาหกรรม	% NAV
Information Technology	24.70
Health Care	20.30
Financials	17.50
Consumer Discretionary	16.80
Industrials	11.20

ข้อมูลกองทุนหลัก ณ วันที่ 29 ก.พ. 67

การลงทุนในกองทุนอื่นเกินกว่า 20 % (กองทุนในประเทศและกองทุนต่างประเทศ)

ชื่อกองทุน : [กองทุน Bailie Gifford Positive Change Fund - Class B accumulation \(GBP\)](#)

ISIN Code : GB00BYVGKV59

Bloomberg Code : BGPCBAG:LN

## คำอธิบาย

**Maximum Drawdown** เปรอ์เซ็นต์ผลขาดทุนสูงสุดของกองทุนรวมในระยะเวลา 5 ปีย้อนหลัง (หรือตั้งแต่จัดตั้งกองทุนกรณีที่ยังไม่ครบ 5 ปี) โดยวัดจากระดับ NAV ต่อหน่วยที่จุดสูงสุดไปจนถึงจุดต่ำสุดในช่วงที่ NAV ต่อหน่วยปรับตัวลดลง ค่า Maximum Drawdown เป็นข้อมูลที่ช่วยให้ทราบถึงความเสี่ยงที่อาจจะขาดทุนจากการลงทุนในกองทุนรวม

**Recovering Period** ระยะเวลาการฟื้นตัว เพื่อเป็นข้อมูลให้ผู้ลงทุนทราบถึงระยะเวลาดังแต่การขาดทุนสูงสุดจนถึงระยะเวลาที่ฟื้นกลับมาที่เงินทุนเริ่มต้นใช้ระยะเวลานานเท่าใด

**FX Hedging** เปรอ์เซ็นต์ของการลงทุนในสกุลเงินต่างประเทศที่มีการป้องกันความเสี่ยงจากอัตราแลกเปลี่ยน

**อัตราส่วนหมุนเวียนการลงทุน** ความถี่ของการซื้อขายหลักทรัพย์ในพอร์ตกองทุนในช่วงเวลาใดช่วงเวลานึง โดยคำนวณจากมูลค่าที่ต่ำกว่าระหว่างผลรวมของมูลค่าการซื้อขายหลักทรัพย์กับผลรวมของมูลค่าการขายหลักทรัพย์ของกองทุนรวมในรอบระยะเวลา 1 ปีหารด้วยมูลค่า NAV ของกองทุนรวมเฉลี่ยในรอบระยะเวลาเดียวกัน กองทุนรวมที่มีค่าอัตราส่วนหมุนเวียนการลงทุนสูง บ่งชี้ถึงการซื้อขายหลักทรัพย์บ่อยครั้งของผู้จัดการกองทุนและทำให้มีต้นทุนการซื้อขายหลักทรัพย์ที่สูง จึงต้องพิจารณาเปรียบเทียบกับผลการดำเนินงานของกองทุนรวมเพื่อประเมินความคุ้มค่าของการซื้อขายหลักทรัพย์ดังกล่าว

**Sharpe Ratio** อัตราส่วนระหว่างผลตอบแทนส่วนเพิ่มของกองทุนรวมเปรียบเทียบกับความเสี่ยงจากการลงทุน โดยคำนวณจากผลต่างระหว่างอัตราผลตอบแทนของกองทุนรวมกับอัตราผลตอบแทนที่ปราศจากความเสี่ยง (risk-free rate) เปรียบเทียบกับค่าเบี่ยงเบนมาตรฐาน (standard deviation) ของกองทุนรวม ค่า Sharpe Ratio สะท้อนถึงอัตราผลตอบแทนที่กองทุนรวมควรได้รับเพิ่มขึ้นเพื่อชดเชยกับความเสี่ยงที่กองทุนรวมรับมา โดยกองทุนรวมที่มีค่า Sharpe Ratio สูงกว่าจะเป็นกองทุนที่มีประสิทธิภาพในการบริหารจัดการลงทุนที่ดีกว่า เนื่องจากได้รับผลตอบแทนส่วนเพิ่มที่สูงกว่าภายใต้ระดับความเสี่ยงเดียวกัน

**Alpha** ผลตอบแทนส่วนเกินของกองทุนรวมเมื่อเปรียบเทียบกับดัชนีชี้วัด (benchmark) โดยค่า Alpha ที่สูง หมายถึง กองทุนสามารถสร้างผลตอบแทนได้สูงกว่าดัชนีชี้วัด ซึ่งเป็นผลจากประสิทธิภาพของผู้จัดการกองทุนในการคัดเลือกหรือหาจังหวะเข้าลงทุนในหลักทรัพย์ได้อย่างเหมาะสม

**Beta** ระดับและทิศทางการเปลี่ยนแปลงของอัตราผลตอบแทนของหลักทรัพย์ในพอร์ตการลงทุน โดยเปรียบเทียบกับอัตราการเปลี่ยนแปลงของตลาด Beta น้อยกว่า 1 แสดงว่า หลักทรัพย์ในพอร์ตการลงทุนมีการเปลี่ยนแปลงของอัตราผลตอบแทนน้อยกว่าการเปลี่ยนแปลงของอัตราผลตอบแทนของกลุ่มหลักทรัพย์ของตลาด Beta มากกว่า 1 แสดงว่า หลักทรัพย์ในพอร์ตการลงทุนมีการเปลี่ยนแปลงของอัตราผลตอบแทนมากกว่าการเปลี่ยนแปลงของอัตราผลตอบแทนของกลุ่มหลักทรัพย์ของตลาด

**Tracking Error** อัตราผลตอบแทนของกองทุนมีประสิทธิภาพในการเลียนแบบดัชนีชี้วัด โดยหาก tracking error ต่ำ หมายถึงกองทุนรวมมีประสิทธิภาพในการสร้างผลตอบแทนให้ใกล้เคียงกับดัชนีชี้วัด กองทุนรวมที่มีค่า tracking error สูง จะมีอัตราผลตอบแทนโดยเฉลี่ยห่างจากดัชนีชี้วัดมากขึ้น

**Yield to Maturity** อัตราผลตอบแทนจากการลงทุนในตราสารหนี้โดยถือจนครบกำหนดอายุ ซึ่งคำนวณจากดอกเบี้ยที่จะได้รับในอนาคตตลอดอายุตราสารและเงินต้นที่จะได้รับคืน นามาคิดลดเป็นมูลค่าปัจจุบัน โดยใช้วัดอัตราผลตอบแทนของกองทุนรวมตราสารหนี้ คำนวณจากค่าเฉลี่ยถ่วงน้ำหนักของ Yield to Maturity ของตราสารหนี้แต่ละตัวที่กองทุนมีการลงทุน และเนื่องจาก Yield to Maturity มีหน่วยมาตรฐานเป็นเปอร์เซ็นต์ต่อปี จึงสามารถนำไปใช้เปรียบเทียบอัตราผลตอบแทนระหว่างกองทุนรวมตราสารหนี้ที่มีนโยบายถือครองตราสารหนี้จนครบกำหนดอายุและมีลักษณะการลงทุนที่ใกล้เคียงกันได้

© สงวนลิขสิทธิ์ 2024 บริษัท มอร์นิ่งสตาร์ รีเสิร์ช (ประเทศไทย) จำกัด ข้อมูลนี้ (1) เป็นกรรมสิทธิ์ของบริษัท มอร์นิ่งสตาร์ รีเสิร์ช (ประเทศไทย) จำกัด และ/หรือ ผู้ให้บริการข้อมูล (2) ขอสงวนสิทธิ์ในการลอกเลียน หรือเผยแพร่ (3) ขอสงวนสิทธิ์ที่จะไม่รับผิดชอบต่อความถูกต้อง ครบถ้วน และความเสียหายต่างๆ ที่เกิดขึ้นทุกกรณีจากการนำข้อมูลไปใช้อ้างอิง ผลการดำเนินงานในอดีตมิได้เป็นสิ่งยืนยันผลการดำเนินงานในอนาคต

หนังสือชี้ชวนส่วนสรุปข้อมูลสำคัญ



บริษัทหลักทรัพย์จัดการกองทุน กสิกรไทย จำกัด  
ที่อยู่ : 400/22 อาคารธนาคารกสิกรไทย ชั้น 6 และ 12 ถนนพหลโยธิน  
แขวงสามเสนใน เขตพญาไท กรุงเทพฯ 10400  
โทรศัพท์ : 0 - 2673 - 3888  
website : [www.kasikornasset.com](http://www.kasikornasset.com)  
email : [ka.customer@kasikornasset.com](mailto:ka.customer@kasikornasset.com)



## ข้อมูลเพิ่มเติมของ กองทุนเปิดเค พอสซิทีฟ เชนจ์ หุ้นทุน-C ชนิดสะสมมูลค่า (K-CHANGE-C(A))

### นโยบายการลงทุน

กองทุนมีนโยบายที่จะนำเงินไปลงทุนในต่างประเทศ โดยจะเน้นลงทุนในหน่วยลงทุนของกองทุน Baillie Gifford Positive Change Fund - Class B accumulation (GBP) (กองทุนหลัก) โดยอยู่ภายใต้กลุ่ม Baillie Gifford Investment Funds ICVC ในอัตราส่วนโดยเฉลี่ยในรอบปีบัญชีไม่น้อยกว่าร้อยละ 80 ของมูลค่าทรัพย์สินสุทธิของกองทุน โดยกองทุนหลักมีนโยบายลงทุนในตราสารทุนทั่วโลกของบริษัทซึ่งเป็นเจ้าของผลิตภัณฑ์หรือมีพฤติกรรมที่ส่งผลกระทบต่อสังคมเชิงบวก (Positive Impact) ต่อสังคมโดยรวม ตามดุลยพินิจของ Baillie Gifford & Co Limited ซึ่งรวมถึงบริษัทต่างๆ ที่สนับสนุนให้เกิดการเปลี่ยนแปลงในหลายๆด้าน แต่ไม่จำกัดเพียงด้านต่างๆ ดังต่อไปนี้ ด้านการศึกษา ด้านความเท่าเทียมทางสังคม ด้านคุณภาพของระบบการดูแลสุขภาพ และด้านทรัพยากรและสิ่งแวดล้อม เป็นต้น โดยมีการลงทุนแบบกระจุกตัว

### วัตถุประสงค์การลงทุนที่เกี่ยวกับความยั่งยืน

กองทุนมีวัตถุประสงค์การลงทุนในทรัพย์สินที่ก่อให้เกิดผลกระทบต่อสังคมและ/หรือสิ่งแวดล้อม หรือสนับสนุนให้สังคมและ/หรือสิ่งแวดล้อมเกิดการเปลี่ยนแปลงที่ดีขึ้น ผ่านการลงทุนในกองทุนหลัก

### เป้าหมายด้านความยั่งยืนที่ต้องการบรรลุ

กองทุนมีเป้าหมายสร้างการเปลี่ยนแปลงเชิงบวกต่อสังคมและ/หรือสิ่งแวดล้อม ผ่านการลงทุนในกองทุนหลักที่มีเป้าหมายด้านความยั่งยืนที่สอดคล้องกัน

### กรอบการลงทุน

กองทุนจะเน้นลงทุนในกองทุนหลักที่มีนโยบายการลงทุน วัตถุประสงค์และเป้าหมายในการลงทุน รวมถึงกลยุทธ์การลงทุนที่สอดคล้องกับกลยุทธ์การลงทุนแบบ Impact Investing ของกองทุน

### การอ้างอิงดัชนีชี้วัดที่สอดคล้องกับความยั่งยืน

ดัชนีชี้วัดของกองทุน คือ ดัชนี MSCI ACWI Gross Total Return USD\* ซึ่งเป็นดัชนีชี้วัดของกองทุนหลักที่มีนโยบายการลงทุน วัตถุประสงค์และเป้าหมายในการลงทุน รวมถึงกลยุทธ์การลงทุนที่สอดคล้องกับกลยุทธ์การลงทุนแบบ Impact Investing ของกองทุน \* โดยแปลงค่าเป็นสกุลเงินปอนด์สเตอร์ลิง แล้วปรับด้วยต้นทุนการป้องกันความเสี่ยงด้านอัตราแลกเปลี่ยน เพื่อเทียบกับค่าสกุลเงินบาท ณ วันที่คำนวณผลตอบแทนร้อยละ 90 และปรับด้วยอัตราแลกเปลี่ยนเพื่อเทียบกับค่าสกุลเงินบาท ณ วันที่คำนวณผลตอบแทนร้อยละ 10

อย่างไรก็ตาม บริษัทจัดการขอสงวนสิทธิเปลี่ยนแปลงดัชนีชี้วัดตามกองทุนหลัก หากกองทุนหลักมีการเปลี่ยนแปลงดัชนีชี้วัดและหรือกองทุนมีการเปลี่ยนแปลงกองทุนหลัก รวมถึงเปลี่ยนแปลงวิธีการแปลงค่าดัชนีดังกล่าวให้สอดคล้องกับการลงทุนจริง ซึ่งบริษัทจัดการจะประกาศให้ผู้ถือหน่วยลงทุนทราบผ่านทางเว็บไซต์ของบริษัทจัดการ

## นโยบายการลงทุนของกองทุนหลัก

กองทุนหลักมีวัตถุประสงค์เพื่อสร้างผลตอบแทน และสร้างการเปลี่ยนแปลงเชิงบวกเพื่อสนับสนุนให้เกิดความยั่งยืนและความเท่าเทียมในโลกให้มากขึ้นในระยะยาว ผ่านการลงทุนในตราสารทุนทั่วโลกของบริษัทที่มีผลิตภัณฑ์ และ/หรือบริการที่ส่งผลกระทบต่อสังคมและ/หรือสิ่งแวดล้อม (Positive Impact) ต่อสังคมและ/หรือสิ่งแวดล้อม

กองทุนหลักจะลงทุนในตราสารทุนทั่วโลกของบริษัทที่มีผลิตภัณฑ์และ/หรือบริการที่ส่งผลกระทบต่อสังคมและ/หรือสิ่งแวดล้อม (Positive Impact) ต่อสังคมและ/หรือสิ่งแวดล้อม ตามดุลยพินิจของ Baillie Gifford & Co Limited ซึ่งรวมถึงบริษัทต่างๆ ที่สนับสนุนให้เกิดการเปลี่ยนแปลงในหลายๆ ด้าน แต่ไม่จำกัดเพียงด้านใดด้านหนึ่ง ดังต่อไปนี้ ด้านการศึกษา ด้านความเท่าเทียมทางสังคม ด้านคุณภาพระบบการดูแลสุขภาพ และด้านทรัพยากรและสิ่งแวดล้อม โดยมีการลงทุนแบบกระจุกตัว

## วัตถุประสงค์การลงทุนที่เกี่ยวกับความยั่งยืนของกองทุนหลัก

กองทุนหลักมุ่งสร้างการเปลี่ยนแปลงเชิงบวกเพื่อสนับสนุนให้เกิดความยั่งยืนและความเท่าเทียมในโลกมากขึ้น

## เป้าหมายด้านความยั่งยืนที่ต้องการบรรลุของกองทุนหลัก

กองทุนหลักมีเป้าหมายให้เงินลงทุนเติบโตในระยะยาวพร้อมกับมุ่งสร้างการเปลี่ยนแปลงเชิงบวกต่อสังคมและ/หรือสิ่งแวดล้อม โดยลงทุนในบริษัทต่างๆ ที่มุ่งสร้างการเปลี่ยนแปลงเชิงบวกในหลากหลายด้านที่อยู่ในธีมการสร้างผลกระทบ ได้แก่ การสร้างความเท่าเทียมในสังคมและการศึกษา (Social Inclusion and Education) สิ่งแวดล้อมและการใช้ทรัพยากร (Environment and Resource Needs) การดูแลสุขภาพและคุณภาพชีวิต (Healthcare and Quality of Life) และการแก้ปัญหาให้กับคนยากจน (Base of the Pyramid) นอกจากนี้ กองทุนหลักยังมีการจัดทำรายงานผลกระทบการเปลี่ยนแปลงเชิงบวก (Positive Change Impact Report) เป็นประจำทุกปี เพื่อแสดงถึงการติดตามและการวัดผลกระทบเชิงบวกที่แต่ละบริษัทที่กองทุนหลักลงทุนมีต่อสังคมและ/หรือสิ่งแวดล้อม โดยมีหน่วยงานภายนอกเป็นผู้รับประกัน (Independent Limited Assurance) รายงานดังกล่าว ภายใต้มาตรฐานการรับประกัน ISAE (UK) 3000 ซึ่งเป็นมาตรฐานการรับประกันสำหรับข้อมูลที่ไม่ใช่ข้อมูลทางการเงิน

## กรอบการลงทุนของกองทุนหลัก

กองทุนหลักจะลงทุนไม่ต่ำกว่าร้อยละ 90 ในหุ้นของบริษัทที่มีผลิตภัณฑ์และ/หรือบริการที่ส่งผลกระทบต่อสังคมและ/หรือสิ่งแวดล้อม (Positive Impact) ต่อสังคมและ/หรือสิ่งแวดล้อม ตามดุลยพินิจของ Baillie Gifford & Co Limited ที่อยู่ในธีมการสร้างผลกระทบ ได้แก่ การสร้างความเท่าเทียมในสังคมและการศึกษา (Social Inclusion and Education) สิ่งแวดล้อมและการใช้ทรัพยากร (Environment and Resource Needs) การดูแลสุขภาพและคุณภาพชีวิต (Healthcare and Quality of Life) และการแก้ปัญหาให้กับคนยากจน (Base of the Pyramid) ทั้งนี้ กองทุนหลักมีการลงทุนแบบกระจุกตัว โดยไม่มีข้อจำกัดในเรื่องขนาดของบริษัท ประเทศ และกลุ่มอุตสาหกรรมที่ลงทุน

## การอ้างอิงดัชนีชี้วัดที่สอดคล้องกับความยั่งยืนของกองทุนหลัก

กองทุนหลักใช้ดัชนี MSCI ACWI Gross Total Return USD เป็นดัชนีชี้วัด โดยดัชนีดังกล่าวสะท้อนผลการดำเนินงานของหุ้นที่มีมูลค่าตามราคาตลาดขนาดใหญ่และขนาดกลาง (Large and mid- capitalization) ทั้งที่อยู่ในกลุ่มประเทศที่พัฒนาแล้วและประเทศในกลุ่มตลาดเกิดใหม่ กองทุนหลักเชื่อว่ากลยุทธ์การเปลี่ยนแปลงเชิงบวก (Positive Change strategy) ที่มีการคำนึงถึงผลกระทบต่อสังคมและ/หรือสิ่งแวดล้อม สามารถเทียบเคียงกับกลยุทธ์การลงทุนในหุ้นทั่วโลกแบบทั่วๆ ไปได้ กองทุนหลักใช้ดัชนีชี้วัดดังกล่าวเพื่อช่วยในการวัดและจัดการความเสี่ยงด้านตลาด หลังจากพิจารณาวัตถุประสงค์การลงทุน นโยบาย และระดับความเสี่ยงแล้ว ซึ่งเป็นส่วนหนึ่งของการควบคุมการบริหารความเสี่ยงภายใน ไม่ได้กำหนดเป็นเป้าหมายหรือข้อจำกัดสำหรับการลงทุนของกองทุนหลัก



## กองทุนเปิดเค พอสซิทีฟ เซนจ์ หุ้นทุน ชนิดเพื่อการออม

K-CHANGE-SSF

### ประเภทกองทุนรวม / กลุ่มกองทุนรวม

- กองทุนรวมตราสารทุนต่างประเทศ / กองทุนรวมเพื่อการออม (SSF) / กองทุนรวมฟีดเดอร์ / กองทุนรวมเพื่อความยั่งยืน (SRI Fund)
- กลุ่ม Global Equity

### นโยบายและกลยุทธ์การลงทุน

- กองทุนมีวัตถุประสงค์และเป้าหมายด้านความยั่งยืนเพื่อสร้างการเปลี่ยนแปลงเชิงบวกต่อสังคมและหรือสิ่งแวดล้อม ผ่านการลงทุนในกองทุนหลักที่มีนโยบาย วัตถุประสงค์ เป้าหมาย รวมถึงกลยุทธ์การลงทุนที่สอดคล้องกับกลยุทธ์การลงทุนแบบ Impact Investing ของกองทุน
- กองทุนลงทุนใน Baillie Gifford Positive Change Fund - Class B accumulation (GBP) (กองทุนหลัก) ที่มีนโยบายลงทุนในหุ้นทั่วโลกของบริษัทที่มีผลิตภัณฑ์และบริการที่ส่งผลกระทบต่อสังคม (Positive Impact) ต่อสังคมและหรือสิ่งแวดล้อม รวมถึงบริษัทต่างๆ ที่สนับสนุนให้เกิดการเปลี่ยนแปลงในหลายๆ ด้าน แต่ไม่จำกัดเพียงด้านใดด้านหนึ่ง ดังต่อไปนี้ ด้านการศึกษา ด้านความเท่าเทียมทางสังคม ด้านคุณภาพระบบการดูแลสุขภาพ และด้านทรัพยากรและสิ่งแวดล้อม
- ป้องกันความเสี่ยงจากอัตราแลกเปลี่ยนไม่น้อยกว่า 75% ของมูลค่าเงินลงทุนต่างประเทศ
- บริษัทที่บริหารจัดการกองทุนหลัก คือ Baillie Gifford & Co Limited
- กองทุนมุ่งหวังให้ผลประกอบการเคลื่อนไหวตามกองทุนหลัก โดยกองทุนหลักมุ่งหวังให้ผลประกอบการเคลื่อนไหวสูงกว่าดัชนีชี้วัด (active management)

ระดับความเสี่ยง

ต่ำ 1 2 3 4 5 6 7 8 สูง

ความเสี่ยงสูง

ลงทุนในตราสารทุนเป็นหลัก โดยเฉลี่ยในรอบปีไม่น้อยกว่า 80% ของ NAV

### ข้อมูลกองทุนรวม

วันจดทะเบียนกองทุน	16 พ.ค. 62
วันเริ่มต้น class	11 พ.ค. 63
นโยบายการจ่ายเงินปันผล	ไม่จ่าย
อายุกองทุน	ไม่กำหนด

### ผู้จัดการกองทุนรวม

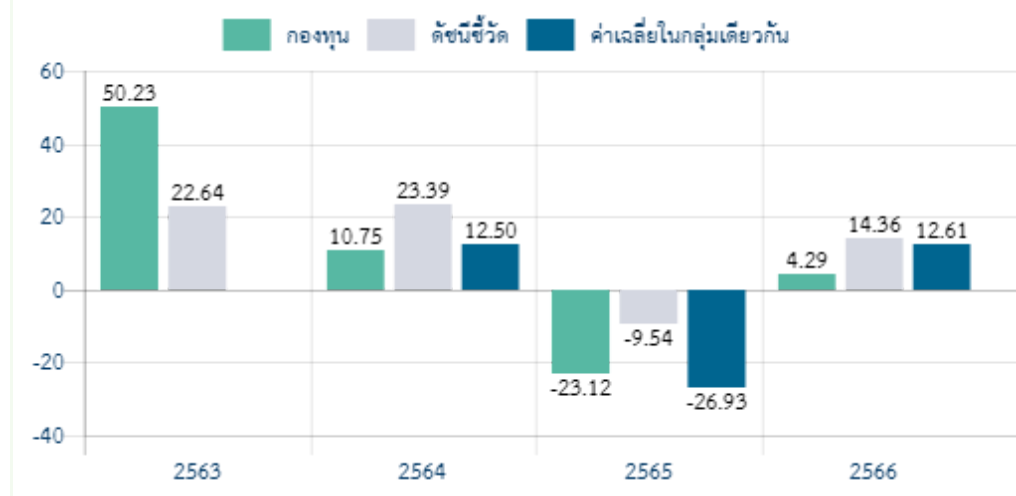
น.ส. วีรยา จุลมนต์ (ตั้งแต่ 14 ก.ย. 63)

### ดัชนีชี้วัด :

1. MSCI ACWI Gross Total Return USD Index (100.00%) โดยแปลงค่าเป็นสกุลเงินปอนด์สเตอร์ลิง แล้วปรับด้วยต้นทุนการป้องกันความเสี่ยงด้านอัตราแลกเปลี่ยน เพื่อเทียบกับค่าสกุลเงินบาท ณ วันที่คำนวณผลตอบแทนร้อยละ 90 และปรับด้วยอัตราแลกเปลี่ยนเพื่อเทียบกับค่าสกุลเงินบาท ณ วันที่คำนวณผลตอบแทนร้อยละ 10

ดัชนีดังกล่าวเป็นดัชนีชี้วัดของกองทุนหลักที่มีนโยบายการลงทุน วัตถุประสงค์และเป้าหมายในการลงทุน รวมถึงกลยุทธ์การลงทุนที่สอดคล้องกับกลยุทธ์การลงทุนแบบ Impact Investing ของกองทุน

### ผลการดำเนินงานและดัชนีชี้วัดย้อนหลัง 5 ปีปฏิทิน (% ต่อปี)



### ผลการดำเนินงานย้อนหลังแบบปีกลม (%)

	YTD	3 เดือน	6 เดือน	1 ปี *
กองทุน	-0.47	5.53	3.50	1.05
ดัชนีชี้วัด	5.62	9.51	10.81	16.04
ค่าเฉลี่ยในกลุ่มเดียวกัน	2.35	7.19	5.31	9.63
ความผันผวนกองทุน	14.17	13.85	14.96	16.01
ความผันผวนดัชนีชี้วัด	9.98	9.73	9.67	10.74
	3 ปี *	5 ปี *	10 ปี *	ตั้งแต่จัดตั้ง *
กองทุน	-5.49	N/A	N/A	7.73
ดัชนีชี้วัด	10.06	N/A	N/A	14.12
ค่าเฉลี่ยในกลุ่มเดียวกัน	-2.17	N/A	N/A	N/A
ความผันผวนกองทุน	22.23	N/A	N/A	22.09
ความผันผวนดัชนีชี้วัด	13.27	N/A	N/A	13.46

หมายเหตุ : \* % ต่อปี

### คำเตือน:

- การลงทุนในกองทุนรวมไม่ใช่การฝากเงิน
- ผลการดำเนินงานในอดีตของกองทุนรวม มิได้เป็นสิ่งยืนยันถึงผลการดำเนินงานในอนาคต

การเข้าร่วมต่อต้านทุจริต : ได้รับการรับรองจาก CAC

หนังสือชี้ชวนฉบับเต็ม

ผู้ลงทุนสามารถศึกษา  
เครื่องมือบริหารความเสี่ยง  
ด้านสภาพคล่องได้ใน  
หนังสือชี้ชวนฉบับเต็ม

[www.kasikornasset.com](http://www.kasikornasset.com)

**การซื้อหน่วยลงทุน**

วันทำการซื้อ : ทุกวันทำการซื้อขาย  
เวลาทำการ : 08:30 น. - 15:30 น.  
การซื้อครั้งแรกขั้นต่ำ : 500 บาท  
การซื้อครั้งถัดไปขั้นต่ำ : 500 บาท

หมายเหตุ :

**การขายคืนหน่วยลงทุน**

วันทำการขายคืน : ทุกวันทำการซื้อขาย  
เวลาทำการ : 08:30 น. - 15:30 น.  
การขายคืนขั้นต่ำ : ไม่กำหนด  
ยอดคงเหลือขั้นต่ำ : ไม่กำหนด  
ระยะเวลาการรับเงินค่าขายคืน : T+4  
(ประกาศ NAV T+2 คืนเงิน T+4 เวลา 10.00 น.เป็นต้นไป)

**ค่าธรรมเนียมที่เรียกเก็บจากกองทุนรวม (% ต่อปีของ NAV)**

ค่าธรรมเนียม	สูงสุดไม่เกิน	เก็บจริง
การจัดการ	3.2100	1.2840
รวมค่าใช้จ่าย	4.8685	1.3736

หมายเหตุ : ค่าธรรมเนียมดังกล่าวรวมภาษีมูลค่าเพิ่ม ภาษีธุรกิจเฉพาะ หรือภาษีอื่นใดแล้ว

- บริษัทจัดการอาจพิจารณาเปลี่ยนแปลงค่าธรรมเนียมที่เรียกเก็บจริง เพื่อให้สอดคล้องกับกลยุทธ์หรือค่าใช้จ่ายในการบริหารจัดการ

**ค่าธรรมเนียมที่เรียกเก็บจากผู้ถือหน่วย (% ของมูลค่าซื้อขาย)**

ค่าธรรมเนียม	สูงสุดไม่เกิน	เก็บจริง
การขาย	3.00	ยกเว้น
การรับซื้อคืน	3.00	ยกเว้น
การสับเปลี่ยนหน่วยลงทุนเข้า		ดูหมายเหตุ
การสับเปลี่ยนหน่วยลงทุนออก		ดูหมายเหตุ
การโอนหน่วย	ตามที่เก็บจริง	ไม่เรียกเก็บ

หมายเหตุ : ค่าธรรมเนียมดังกล่าวรวมภาษีมูลค่าเพิ่ม ภาษีธุรกิจเฉพาะ หรือภาษีอื่นใดแล้ว

- บริษัทจัดการอาจพิจารณาเปลี่ยนแปลงค่าธรรมเนียมที่เรียกเก็บจริง เพื่อให้สอดคล้องกับกลยุทธ์หรือค่าใช้จ่ายในการบริหารจัดการ

• ค่าปรับกรณีขายคืนก่อนระยะเวลาถือครองที่กำหนด : กรณีถือครองต่ำกว่า 1 ปี เรียกเก็บ 1.50% ของมูลค่าซื้อขาย (ปัจจุบันยกเว้น)

• ค่าธรรมเนียมการสับเปลี่ยน (Switching Fee) :

- กรณีเป็นการสับเปลี่ยนไปยัง SSF ภายใน บลจ.กสิกรไทย : ปัจจุบันไม่เรียกเก็บค่าธรรมเนียมการสับเปลี่ยน

- กรณีสับเปลี่ยนไปยัง SSF บลจ.อื่น : เรียกเก็บอัตรา 1.00% ของมูลค่าหน่วยลงทุนของวันทำการล่าสุดก่อนวันทำรายการ

สับเปลี่ยนหน่วยลงทุน

สัดส่วนประเภททรัพย์สินที่ลงทุน		ทรัพย์สินที่ลงทุน 5 อันดับแรก	
ประเภททรัพย์สิน	% NAV	ทรัพย์สิน	% NAV
หน่วยลงทุน	101.19	Baillie Gifford Positive Change Fund	101.19
เงินฝาก	3.23	เงินฝาก บมจ.ธนาคารทหารไทยธนชาติ	3.18
อื่นๆ	-4.41	เงินฝาก บมจ.ธนาคารกสิกรไทย	0.05

**ข้อมูลกองทุนหลัก**

ทรัพย์สิน	% NAV
ASML	8.10
TSMC	7.40
MercadoLibre	6.90
Bank Rakyat Indonesia	5.30
Shopify	5.00
ข้อมูลกองทุนหลัก ณ วันที่ 29 ก.พ. 67	

**ข้อมูลเชิงสถิติ**

Maximum Drawdown	-40.70 %
Recovering Period	N/A
FX Hedging	90.57 %
อัตราส่วนหมุนเวียนการลงทุน	1.06 เท่า
Sharpe Ratio	-0.21
Alpha	-15.55 %
Beta	0.50

**การจัดสรรการลงทุนในต่างประเทศ**

ประเทศ	% NAV
UNITED STATES	45.30
BRAZIL	11.30
NETHERLANDS	8.10
TAIWAN, PROVINCE OF CHINA	7.40
CANADA	6.00

ข้อมูลกองทุนหลัก ณ วันที่ 29 ก.พ. 67

**การจัดสรรการลงทุนในกลุ่มอุตสาหกรรม**

อุตสาหกรรม	% NAV
Information Technology	24.70
Health Care	20.30
Financials	17.50
Consumer Discretionary	16.80
Industrials	11.20

ข้อมูลกองทุนหลัก ณ วันที่ 29 ก.พ. 67

การลงทุนในกองทุนอื่นเกินกว่า 20 % (กองทุนในประเทศและกองทุนต่างประเทศ)

ชื่อกองทุน : [กองทุน Baillie Gifford Positive Change Fund - Class B accumulation \(GBP\)](#)

ISIN Code : GB00BYVGKV59

Bloomberg Code : BGPCBAG:LN

## คำอธิบาย

**Maximum Drawdown** เปรอ์เซ็นต์ผลขาดทุนสูงสุดของกองทุนรวมในระยะเวลา 5 ปีย้อนหลัง (หรือตั้งแต่จัดตั้งกองทุนกรณีที่ยังไม่ครบ 5 ปี) โดยวัดจากระดับ NAV ต่อหน่วยที่จุดสูงสุดไปจนถึงจุดต่ำสุดในช่วงที่ NAV ต่อหน่วยปรับตัวลดลง ค่า Maximum Drawdown เป็นข้อมูลที่ช่วยให้ทราบถึงความเสี่ยงที่อาจจะขาดทุนจากการลงทุนในกองทุนรวม

**Recovering Period** ระยะเวลาการฟื้นตัว เพื่อเป็นข้อมูลให้ผู้ลงทุนทราบถึงระยะเวลาดังแต่การขาดทุนสูงสุดจนถึงระยะเวลาที่ฟื้นกลับมาที่เงินทุนเริ่มต้นใช้ระยะเวลานานเท่าใด

**FX Hedging** เปรอ์เซ็นต์ของการลงทุนในสกุลเงินต่างประเทศที่มีการป้องกันความเสี่ยงจากอัตราแลกเปลี่ยน

**อัตราส่วนหมุนเวียนการลงทุน** ความถี่ของการซื้อขายหลักทรัพย์ในพอร์ตกองทุนในช่วงเวลาใดช่วงเวลานึง โดยคำนวณจากมูลค่าที่ต่ำกว่าระหว่างผลรวมของมูลค่าการซื้อขายหลักทรัพย์กับผลรวมของมูลค่าการขายหลักทรัพย์ของกองทุนรวมในรอบระยะเวลา 1 ปีหารด้วยมูลค่า NAV ของกองทุนรวมเฉลี่ยในรอบระยะเวลาเดียวกัน กองทุนรวมที่มีค่าอัตราส่วนหมุนเวียนการลงทุนสูง บ่งชี้ถึงการซื้อขายหลักทรัพย์บ่อยครั้งของผู้จัดการกองทุนและทำให้มีต้นทุนการซื้อขายหลักทรัพย์ที่สูง จึงต้องพิจารณาเปรียบเทียบกับผลการดำเนินงานของกองทุนรวมเพื่อประเมินความคุ้มค่าของการซื้อขายหลักทรัพย์ดังกล่าว

**Sharpe Ratio** อัตราส่วนระหว่างผลตอบแทนส่วนเพิ่มของกองทุนรวมเปรียบเทียบกับความเสี่ยงจากการลงทุน โดยคำนวณจากผลต่างระหว่างอัตราผลตอบแทนของกองทุนรวมกับอัตราผลตอบแทนที่ปราศจากความเสี่ยง (risk-free rate) เปรียบเทียบกับค่าเบี่ยงเบนมาตรฐาน (standard deviation) ของกองทุนรวม ค่า Sharpe Ratio สะท้อนถึงอัตราผลตอบแทนที่กองทุนรวมควรได้รับเพิ่มขึ้นเพื่อชดเชยกับความเสี่ยงที่กองทุนรวมรับมา โดยกองทุนรวมที่มีค่า Sharpe Ratio สูงกว่าจะเป็นกองทุนที่มีประสิทธิภาพในการบริหารจัดการลงทุนที่ดีกว่า เนื่องจากได้รับผลตอบแทนส่วนเพิ่มที่สูงกว่าภายใต้ระดับความเสี่ยงเดียวกัน

**Alpha** ผลตอบแทนส่วนเกินของกองทุนรวมเมื่อเปรียบเทียบกับดัชนีชี้วัด (benchmark) โดยค่า Alpha ที่สูง หมายถึง กองทุนสามารถสร้างผลตอบแทนได้สูงกว่าดัชนีชี้วัด ซึ่งเป็นผลจากประสิทธิภาพของผู้จัดการกองทุนในการคัดเลือกหรือหาจังหวะเข้าลงทุนในหลักทรัพย์ได้อย่างเหมาะสม

**Beta** ระดับและทิศทางการเปลี่ยนแปลงของอัตราผลตอบแทนของหลักทรัพย์ในพอร์ตการลงทุน โดยเปรียบเทียบกับอัตราการเปลี่ยนแปลงของตลาด Beta น้อยกว่า 1 แสดงว่า หลักทรัพย์ในพอร์ตการลงทุนมีการเปลี่ยนแปลงของอัตราผลตอบแทนน้อยกว่าการเปลี่ยนแปลงของอัตราผลตอบแทนของกลุ่มหลักทรัพย์ของตลาด Beta มากกว่า 1 แสดงว่า หลักทรัพย์ในพอร์ตการลงทุนมีการเปลี่ยนแปลงของอัตราผลตอบแทนมากกว่าการเปลี่ยนแปลงของอัตราผลตอบแทนของกลุ่มหลักทรัพย์ของตลาด

**Tracking Error** อัตราผลตอบแทนของกองทุนมีประสิทธิภาพในการเลียนแบบดัชนีชี้วัด โดยหาก tracking error ต่ำ หมายถึงกองทุนรวมมีประสิทธิภาพในการสร้างผลตอบแทนให้ใกล้เคียงกับดัชนีชี้วัด กองทุนรวมที่มีค่า tracking error สูง จะมีอัตราผลตอบแทนโดยเฉลี่ยห่างจากดัชนีชี้วัดมากขึ้น

**Yield to Maturity** อัตราผลตอบแทนจากการลงทุนในตราสารหนี้โดยถือจนครบกำหนดอายุ ซึ่งคำนวณจากดอกเบี้ยที่จะได้รับในอนาคตตลอดอายุตราสารและเงินต้นที่จะได้รับคืน นำมาคิดลดเป็นมูลค่าปัจจุบัน โดยใช้วัดอัตราผลตอบแทนของกองทุนรวมตราสารหนี้ ค่าคำนวณจากค่าเฉลี่ยถ่วงน้ำหนักของ Yield to Maturity ของตราสารหนี้แต่ละตัวที่กองทุนมีการลงทุน และเนื่องจาก Yield to Maturity มีหน่วยมาตรฐานเป็นเปอร์เซ็นต์ต่อปี จึงสามารถนำไปใช้เปรียบเทียบอัตราผลตอบแทนระหว่างกองทุนรวมตราสารหนี้ที่มีนโยบายถือครองตราสารหนี้จนครบกำหนดอายุและมีลักษณะการลงทุนที่ใกล้เคียงกันได้

© สงวนลิขสิทธิ์ 2024 บริษัท มอร์นิ่งสตาร์ รีเสิร์ช (ประเทศไทย) จำกัด ข้อมูลนี้ (1) เป็นกรรมสิทธิ์ของบริษัท มอร์นิ่งสตาร์ รีเสิร์ช (ประเทศไทย) จำกัด และ/หรือ ผู้ให้บริการข้อมูล (2) ขอสงวนสิทธิ์ในการลอกเลียน หรือเผยแพร่ (3) ขอสงวนสิทธิ์ที่จะไม่รับผิดชอบต่อความถูกต้อง ครบถ้วน และความเสียหายต่างๆ ที่เกิดขึ้นทุกกรณีจากการนำข้อมูลไปใช้อ้างอิง ผลการดำเนินงานในอดีต มิได้เป็นสิ่งยืนยันผลการดำเนินงานในอนาคต

หนังสือชี้ชวนส่วนสรุปข้อมูลสำคัญ



คู่มือการลงทุน SSF



บริษัทหลักทรัพย์จัดการกองทุน กสิกรไทย จำกัด  
ที่อยู่ : 400/22 อาคารธนาคารกสิกรไทย ชั้น 6 และ 12 ถนนพหลโยธิน  
แขวงสามเสนใน เขตพญาไท กรุงเทพฯ 10400  
โทรศัพท์ : 0 - 2673 - 3888  
website : [www.kasikornasset.com](http://www.kasikornasset.com)  
email : [ka.customer@kasikornasset.com](mailto:ka.customer@kasikornasset.com)

## ข้อมูลเพิ่มเติมของ กองทุนเปิดเค พอสซิทีฟ เชนจ์ หุ้นทุน ชนิดเพื่อการออม (K-CHANGE-SSF)

### นโยบายการลงทุน

กองทุนมีนโยบายที่จะนำเงินไปลงทุนในต่างประเทศ โดยจะเน้นลงทุนในหน่วยลงทุนของกองทุน Baillie Gifford Positive Change Fund - Class B accumulation (GBP) (กองทุนหลัก) โดยอยู่ภายใต้กลุ่ม Baillie Gifford Investment Funds ICVC ในอัตราส่วนโดยเฉลี่ยในรอบปีบัญชีไม่น้อยกว่าร้อยละ 80 ของมูลค่าทรัพย์สินสุทธิของกองทุน โดยกองทุนหลักมีนโยบายลงทุนในตราสารทุนทั่วโลกของบริษัทซึ่งเป็นเจ้าของผลิตภัณฑ์หรือมีพฤติกรรมที่ส่งผลกระทบต่อสังคมเชิงบวก (Positive Impact) ต่อสังคมโดยรวม ตามดุลยพินิจของ Baillie Gifford & Co Limited ซึ่งรวมถึงบริษัทต่างๆ ที่สนับสนุนให้เกิดการเปลี่ยนแปลงในหลายๆด้าน แต่ไม่จำกัดเพียงด้านต่างๆ ดังต่อไปนี้ ด้านการศึกษา ด้านความเท่าเทียมทางสังคม ด้านคุณภาพของระบบการดูแลสุขภาพ และด้านทรัพยากรและสิ่งแวดล้อม เป็นต้น โดยมีการลงทุนแบบกระจุกตัว

### วัตถุประสงค์การลงทุนที่เกี่ยวกับความยั่งยืน

กองทุนมีวัตถุประสงค์การลงทุนในทรัพย์สินที่ก่อให้เกิดผลกระทบต่อสังคมและ/หรือสิ่งแวดล้อม หรือสนับสนุนให้สังคมและ/หรือสิ่งแวดล้อมเกิดการเปลี่ยนแปลงที่ดีขึ้น ผ่านการลงทุนในกองทุนหลัก

### เป้าหมายด้านความยั่งยืนที่ต้องการบรรลุ

กองทุนมีเป้าหมายสร้างการเปลี่ยนแปลงเชิงบวกต่อสังคมและ/หรือสิ่งแวดล้อม ผ่านการลงทุนในกองทุนหลักที่มีเป้าหมายด้านความยั่งยืนที่สอดคล้องกัน

### กรอบการลงทุน

กองทุนจะเน้นลงทุนในกองทุนหลักที่มีนโยบายการลงทุน วัตถุประสงค์และเป้าหมายในการลงทุน รวมถึงกลยุทธ์การลงทุนที่สอดคล้องกับกลยุทธ์การลงทุนแบบ Impact Investing ของกองทุน

### การอ้างอิงดัชนีชี้วัดที่สอดคล้องกับความยั่งยืน

ดัชนีชี้วัดของกองทุน คือ ดัชนี MSCI ACWI Gross Total Return USD\* ซึ่งเป็นดัชนีชี้วัดของกองทุนหลักที่มีนโยบายการลงทุน วัตถุประสงค์และเป้าหมายในการลงทุน รวมถึงกลยุทธ์การลงทุนที่สอดคล้องกับกลยุทธ์การลงทุนแบบ Impact Investing ของกองทุน \* โดยแปลงค่าเป็นสกุลเงินปอนด์สเตอร์ลิง แล้วปรับด้วยต้นทุนการป้องกันความเสี่ยงด้านอัตราแลกเปลี่ยน เพื่อเทียบกับค่าสกุลเงินบาท ณ วันที่คำนวณผลตอบแทนร้อยละ 90 และปรับด้วยอัตราแลกเปลี่ยนเพื่อเทียบกับค่าสกุลเงินบาท ณ วันที่คำนวณผลตอบแทนร้อยละ 10

อย่างไรก็ตาม บริษัทจัดการขอสงวนสิทธิเปลี่ยนแปลงดัชนีชี้วัดตามกองทุนหลัก หากกองทุนหลักมีการเปลี่ยนแปลงดัชนีชี้วัดและหรือกองทุนมีการเปลี่ยนแปลงกองทุนหลัก รวมถึงเปลี่ยนแปลงวิธีการแปลงค่าดัชนีดังกล่าวให้สอดคล้องกับการลงทุนจริง ซึ่งบริษัทจัดการจะประกาศให้ผู้ถือหน่วยลงทุนทราบผ่านทางเว็บไซต์ของบริษัทจัดการ

## นโยบายการลงทุนของกองทุนหลัก

กองทุนหลักมีวัตถุประสงค์เพื่อสร้างผลตอบแทน และสร้างการเปลี่ยนแปลงเชิงบวกเพื่อสนับสนุนให้เกิดความยั่งยืนและความเท่าเทียมในโลกให้มากขึ้นในระยะยาว ผ่านการลงทุนในตราสารทุนทั่วโลกของบริษัทที่มีผลิตภัณฑ์ และ/หรือบริการที่ส่งผลกระทบต่อสังคมและ/หรือสิ่งแวดล้อม (Positive Impact) ต่อสังคมและ/หรือสิ่งแวดล้อม

กองทุนหลักจะลงทุนในตราสารทุนทั่วโลกของบริษัทที่มีผลิตภัณฑ์และ/หรือบริการที่ส่งผลกระทบต่อสังคมและ/หรือสิ่งแวดล้อม (Positive Impact) ต่อสังคมและ/หรือสิ่งแวดล้อม ตามดุลยพินิจของ Baillie Gifford & Co Limited ซึ่งรวมถึงบริษัทต่างๆ ที่สนับสนุนให้เกิดการเปลี่ยนแปลงในหลายๆ ด้าน แต่ไม่จำกัดเพียงด้านใดด้านหนึ่ง ดังต่อไปนี้ ด้านการศึกษา ด้านความเท่าเทียมทางสังคม ด้านคุณภาพระบบการดูแลสุขภาพ และด้านทรัพยากรและสิ่งแวดล้อม โดยมีการลงทุนแบบกระจุกตัว

## วัตถุประสงค์การลงทุนที่เกี่ยวกับความยั่งยืนของกองทุนหลัก

กองทุนหลักมุ่งสร้างการเปลี่ยนแปลงเชิงบวกเพื่อสนับสนุนให้เกิดความยั่งยืนและความเท่าเทียมในโลกมากขึ้น

## เป้าหมายด้านความยั่งยืนที่ต้องการบรรลุของกองทุนหลัก

กองทุนหลักมีเป้าหมายให้เงินลงทุนเติบโตในระยะยาวพร้อมกับมุ่งสร้างการเปลี่ยนแปลงเชิงบวกต่อสังคมและ/หรือสิ่งแวดล้อม โดยลงทุนในบริษัทต่างๆ ที่มุ่งสร้างการเปลี่ยนแปลงเชิงบวกในหลากหลายด้านที่อยู่ในธีมการสร้างผลกระทบ ได้แก่ การสร้างความเท่าเทียมในสังคมและการศึกษา (Social Inclusion and Education) สิ่งแวดล้อมและการใช้ทรัพยากร (Environment and Resource Needs) การดูแลสุขภาพและคุณภาพชีวิต (Healthcare and Quality of Life) และการแก้ปัญหาให้กับคนยากจน (Base of the Pyramid) นอกจากนี้ กองทุนหลักยังมีการจัดทำรายงานผลกระทบการเปลี่ยนแปลงเชิงบวก (Positive Change Impact Report) เป็นประจำทุกปี เพื่อแสดงถึงการติดตามและการวัดผลกระทบเชิงบวกที่แต่ละบริษัทที่กองทุนหลักลงทุนมีต่อสังคมและ/หรือสิ่งแวดล้อม โดยมีหน่วยงานภายนอกเป็นผู้รับประกัน (Independent Limited Assurance) รายงานดังกล่าว ภายใต้มาตรฐานการรับประกัน ISAE (UK) 3000 ซึ่งเป็นมาตรฐานการรับประกันสำหรับข้อมูลที่ไม่ใช่ข้อมูลทางการเงิน

## กรอบการลงทุนของกองทุนหลัก


กองทุนหลักจะลงทุนไม่ต่ำกว่าร้อยละ 90 ในหุ้นของบริษัทที่มีผลิตภัณฑ์และ/หรือบริการที่ส่งผลกระทบต่อสังคมและ/หรือสิ่งแวดล้อม (Positive Impact) ต่อสังคมและ/หรือสิ่งแวดล้อม ตามดุลยพินิจของ Baillie Gifford & Co Limited ที่อยู่ในธีมการสร้างผลกระทบ ได้แก่ การสร้างความเท่าเทียมในสังคมและการศึกษา (Social Inclusion and Education) สิ่งแวดล้อมและการใช้ทรัพยากร (Environment and Resource Needs) การดูแลสุขภาพและคุณภาพชีวิต (Healthcare and Quality of Life) และการแก้ปัญหาให้กับคนยากจน (Base of the Pyramid) ทั้งนี้ กองทุนหลักมีการลงทุนแบบกระจุกตัว โดยไม่มีข้อจำกัดในเรื่องขนาดของบริษัท ประเทศ และกลุ่มอุตสาหกรรมที่ลงทุน

## การอ้างอิงดัชนีชี้วัดที่สอดคล้องกับความยั่งยืนของกองทุนหลัก

กองทุนหลักใช้ดัชนี MSCI ACWI Gross Total Return USD เป็นดัชนีชี้วัด โดยดัชนีดังกล่าวสะท้อนผลการดำเนินงานของหุ้นที่มีมูลค่าตามราคาตลาดขนาดใหญ่และขนาดกลาง (Large and mid- capitalization) ทั้งที่อยู่ในกลุ่มประเทศที่พัฒนาแล้วและประเทศในกลุ่มตลาดเกิดใหม่ กองทุนหลักเชื่อว่ากลยุทธ์การเปลี่ยนแปลงเชิงบวก (Positive Change strategy) ที่มีการคำนึงถึงผลกระทบต่อสังคมและ/หรือสิ่งแวดล้อม สามารถเทียบเคียงกับกลยุทธ์การลงทุนในหุ้นทั่วโลกแบบทั่วๆ ไปได้ กองทุนหลักใช้ดัชนีชี้วัดดังกล่าวเพื่อช่วยในการวัดและจัดการความเสี่ยงด้านตลาด หลังจากพิจารณาวัตถุประสงค์การลงทุน นโยบาย และระดับความเสี่ยงแล้ว ซึ่งเป็นส่วนหนึ่งของการควบคุมการบริหารความเสี่ยงภายใน ไม่ได้กำหนดเป็นเป้าหมายหรือข้อจำกัดสำหรับการลงทุนของกองทุนหลัก

# ข้อควรรู้ของกองทุน SSF / RMF

## สรุปความแตกต่างของ กองทุนรวมเพื่อการออม (SSF) และ กองทุนรวมเพื่อการเลี้ยงชีพ (RMF)

	SSF	RMF
 คืออะไร	กองทุนรวมเพื่อส่งเสริมการออมระยะยาว	กองทุนรวมเพื่อส่งเสริมการออมเพื่อการเกษียณ
 % ลดหย่อนภาษีของรายได้	ไม่เกิน 30% ของรายได้ที่ต้องเสียภาษีต่อปี	ไม่เกิน 30% ของรายได้ที่ต้องเสียภาษีต่อปี
 จำนวนเงินลดหย่อนภาษีสูงสุด	สูงสุด 200,000 บาท <u>นับรวม</u> วงเงินกลุ่มเกษียณ* ทั้งหมดต้องไม่เกิน 500,000 บาท	สูงสุด 500,000 บาท <u>นับรวม</u> วงเงินกลุ่มเกษียณ* ทั้งหมดต้องไม่เกิน 500,000 บาท
 ช่วงเวลาลงทุนเพื่อใช้สิทธิ	ปี 2563 - 2567	ต้องลงทุนต่อเนื่องทุกปีอย่างน้อยปีละ 1 ครั้ง และเว้นได้ไม่เกิน 1 ปีติดต่อกัน
 นโยบายการลงทุน	ลงทุนในสินทรัพย์หลายประเภท	ลงทุนในสินทรัพย์หลายประเภท
 ระยะเวลาถือครอง	10 ปีขึ้นไปนับจากวันซื้อ	5 ปีนับจากวันซื้อและอายุครบ 55 ปีบริบูรณ์

\*วงเงินกลุ่มเกษียณ ในที่นี้หมายถึง การซื้อกองทุน SSF, กองทุน RMF, กองทุนสำรองเลี้ยงชีพ, กองทุนบำเหน็จบำนาญข้าราชการ, ประกันชีวิตแบบบำนาญ, กองทุนสงเคราะห์ครูโรงเรียนเอกชน หรือ กองทุนการออมแห่งชาติเมื่อรวมแล้วต้องไม่เกิน 500,000 บาทในแต่ละปีภาษี  
หมายเหตุ : ข้อมูล ณ วันที่ 30 พฤศจิกายน 2565 กรณีที่มีการเปลี่ยนแปลง บริษัทจะปรับปรุงข้อมูลให้เป็นปัจจุบันและประกาศผ่าน website <https://www.kasikornasset.com> ทั้งนี้ ขอให้ยึดถือคู่มือการลงทุนฉบับล่าสุดที่ได้ปรับปรุงเป็นสำคัญ



# ข้อควรทราบกรณีผิดเงื่อนไขการลงทุน

## SSF

หากผิดเงื่อนไขการลงทุน **SSF** (ขายคืนก่อนครบ 10 ปี นับตั้งแต่วันที่ซื้อหน่วยลงทุน)

1. ต้องคืนเงินภาษีที่ได้รับยกเว้นทั้งหมดทันที พร้อมจ่ายเงินเพิ่มให้รัฐ 1.50% ต่อเดือน โดยย้อนหลังตั้งแต่เดือน เม.ย. ของปีที่เคยยื่นขอลดหย่อนภาษีไว้ จนถึงวันที่ยื่นคืนภาษี
2. กำไรที่ได้จากการขายคืนที่ผิดเงื่อนไข ถือเป็นรายได้ในปีที่ขายคืนซึ่งต้องนำไปรวมคำนวณภาษีด้วย โดย บลจ.กสิกรไทย จะหักภาษี ณ ที่จ่ายเบื้องต้น ตามอัตราที่กำหนด
3. หากขายคืนหน่วยลงทุนที่ถือครองต่ำกว่า 1 ปี จะเสีย Exit Fee 1.50% ของมูลค่าซื้อขาย

กรณีซื้อเกินสิทธิ **SSF** (ส่วนที่เกิน 30% ของรายได้ที่ต้องเสียภาษีหรือเกิน 200,000 บาท แล้วแต่กรณี)

1. เงินค่าซื้อหน่วยลงทุนส่วนที่ซื้อเกินสิทธิจะไม่สามารถนำไปลดหย่อนภาษีได้
2. กำไรส่วนเกินทุน (Capital Gain) ที่ได้รับจากการขายหน่วยลงทุนเฉพาะส่วนที่เกินสิทธิ จะถือเป็นรายได้ ในปีที่ขายคืน ซึ่งต้องนำไปรวมคำนวณภาษีด้วย แม้จะถือหน่วยลงทุนเกินกว่า 10 ปีก็ตาม
3. หากขายคืนหน่วยลงทุนที่ถือครองต่ำกว่า 1 ปี จะเสีย Exit Fee 1.50% ของมูลค่าซื้อขาย

## RMF

หากผิดเงื่อนไข และลงทุน **RMF** ไม่ถึง 5 ปี (นับตั้งแต่ลงทุนครั้งแรก)

1. ต้องดำเนินการคืนเงินภาษีทั้งหมดที่ได้รับยกเว้นมา โดยหากผู้ลงทุนคืนภาษีล่าช้า ต้องจ่ายให้รัฐ 1.5% ต่อเดือน โดยคิดตั้งแต่เดือนเมษายน ของปีที่ถัดจากปีที่ขายผิดเงื่อนไขการลงทุนนั้น
2. กำไรที่ได้จากการขายคืนที่ผิดเงื่อนไข ถือเป็นรายได้ในปีที่ขายคืน ซึ่งต้องนำไปรวมคำนวณภาษีด้วย โดย บลจ.กสิกรไทย จะหักภาษี ณ ที่จ่ายเบื้องต้นตามอัตราที่กำหนด

หากผิดเงื่อนไข และลงทุน **RMF** 5 ปีขึ้นไป

1. ต้องคืนเงินภาษีที่ได้รับยกเว้น 5 ปีย้อนหลัง โดยหากผู้ลงทุนคืนภาษีล่าช้า ต้องจ่ายให้รัฐ 1.5% ต่อเดือน โดยคิด ตั้งแต่เดือนเมษายนของปีที่ถัดจากปีที่ขายผิดเงื่อนไขการลงทุนนั้น
2. กำไรที่ได้จากการขายคืนไม่ต้องนำไปคำนวณเพื่อเสียภาษี

กรณีซื้อเกินสิทธิ **RMF**

(ส่วนที่เกิน 30% ของรายได้ที่ต้องเสียภาษีหรือเกิน 500,000 บาท แล้วแต่กรณี)

1. ไม่สามารถนำเงินลงทุนส่วนเกินไปลดหย่อนภาษีได้
2. เมื่อขายคืนจะต้องนำผลประโยชน์ที่ได้(กำไร)รวมกับเงินได้อื่น เพื่อคำนวณภาษีเงินได้บุคคลในปีที่ขายคืน
3. การขายคืนส่วนที่ลงทุนเกินสิทธิโดยไม่เป็นไปตามเงื่อนไข อาจส่งผลให้ผิดเงื่อนไขของการลงทุน **RMF** ทั้งหมดที่ลงทุนมา

SCAN

เพื่อลงทะเบียน



โปรดลงทะเบียน **ขอใช้สิทธิ์**  
**ลดหย่อนภาษี SSF/RMF**

ตามกฎหมายกรมสรรพากร ปี 2565