

กองทุนเปิดกรุงไทย ธนทรัพย์ พลัส
Krung Thai Thanasup Plus Fund

KTPLUS

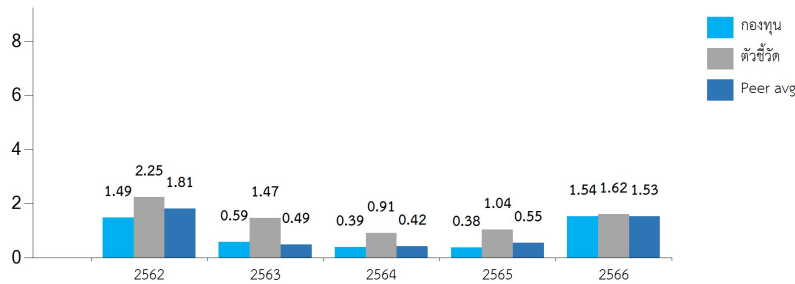
ประเภทกองทุนรวม / กลุ่มกองทุนรวม

- กองทุนรวมตราสารหนี้, กองทุนรวมที่เน้นลงทุนแบบมีความเสี่ยงทั้งในและต่างประเทศ
- กลุ่ม Short Term General Bond

นโยบายและกลยุทธ์การลงทุน

- ลงทุนในหลักทรัพย์หรือทรัพย์สินที่เกี่ยวข้องกับตราสารแห่งหนี้ เงินฝาก และ/หรือตราสารทางการเงิน ที่บริษัทจัดการพิจารณาแล้วเห็นว่าเป็นตราสารแห่งหนี้ที่มีคุณภาพและให้ผลตอบแทนที่เหมาะสมกับความเสี่ยงทั้งในและต่างประเทศ
- กองทุนอาจพิจารณานำเงินไปลงทุนในต่างประเทศได้ไม่เกินร้อยละ 50 ของมูลค่าทรัพย์สินสุทธิของกองทุน
- กองทุนอาจพิจารณาลงทุนในหรือมีไว้ซึ่งสัญญาซื้อขายล่วงหน้า (Derivatives) โดยมีวัตถุประสงค์เพื่อป้องกันความเสี่ยง (Hedging) จากอัตราแลกเปลี่ยน ตามดุลพินิจของผู้จัดการกองทุน
- กองทุนมีกลยุทธ์การลงทุนมุ่งหวังให้ผลประกอบการสูงกว่าดัชนีชี้วัด (active management)

ผลการดำเนินงานและดัชนีชี้วัดย้อนหลัง 5 ปีปฏิทิน (%ต่อปี)



ผลการดำเนินงานย้อนหลังแบบปักหมุด

	YTD	3 เดือน	6 เดือน	1 ปี*	3 ปี*	5 ปี*	10 ปี*	ตั้งแต่จัดตั้ง*
กองทุน	0.55	0.55	1.12	1.84	0.92	0.92	1.26	1.36
ดัชนีชี้วัด	0.50	0.50	1.02	1.83	1.28	1.46	1.74	1.83
ค่าเฉลี่ยในกลุ่มเดียวกัน	0.62	0.62	1.27	1.87	1.02	0.99	1.21	
ความผันผวนกองทุน	0.09	0.09	0.08	0.08	0.10	0.08	0.09	0.10
ความผันผวนดัชนีชี้วัด	0.09	0.09	0.10	0.12	0.16	0.19	0.20	0.20

หมายเหตุ : * % ต่อปี

ระดับความเสี่ยง

ต่ำ	1	2	3	4	5	6	7	8	สูง
-----	---	---	---	---	---	---	---	---	-----

เสี่ยงปานกลางค่อนข้างต่ำ

* กองทุนรวมตราสารหนี้ ที่มี net exposure ในเงินฝากหรือตราสารเทียบเท่า เงินฝากหรือตราสารหนี้ทั่วไปในขณะใด ๆ ไม่น้อยกว่าร้อยละ 80 ของ NAV

ข้อมูลกองทุนรวม

วันจดทะเบียนกองทุน 25/07/56

วันเริ่มต้น class N/A

นโยบายการจ่ายเงินปันผล ไม่มี

อายุกองทุน ไม่กำหนดอายุโครงการ

ผู้จัดการกองทุนรวม

น.ส. ดวงพร จงศรีสวาท ตั้งแต่ 12/11/63

ดัชนีชี้วัด

1. ดัชนีตราสารหนี้ภาครัฐระยะสั้น (Short-term Government Bond Index) 50%
2. ดัชนีตราสารหนี้ภาคเอกชนระยะสั้น (ThaiBMA Commercial Paper Index) ที่มีอันดับความน่าเชื่อถือของผู้ออกตราสารอยู่ในระดับ A- ขึ้นไป ของสมาคมตลาดตราสารหนี้ไทย 20%
3. ดัชนี US Generic Government 3 Month ปรับด้วยต้นทุนการป้องกันความเสี่ยงด้านอัตราแลกเปลี่ยน หลังหักภาษี 15%
4. อัตราดอกเบี้ยเงินฝากประจำ 3 เดือน วงเงินน้อยกว่า 5 ล้านบาท เฉลี่ยของ 3 ธนาคารพาณิชย์ขนาดใหญ่ ได้แก่ ธนาคารกรุงเทพ ธนาคารกสิกรไทย และธนาคารไทยพาณิชย์ หลังหักภาษี 15%

คำเตือน

- การลงทุนในกองทุนรวมไม่ใช่การฝากเงิน
- ผลการดำเนินงานในอดีตของกองทุนรวม มิได้เป็นสิ่งยืนยันถึงผลการดำเนินงานในอนาคต

การเข้าร่วมต่อต้านทุจริต : ได้รับการรับรองจาก CAC

จัดอันดับกองทุน



หนังสือชี้ชวนฉบับเต็ม



ผู้ลงทุนสามารถศึกษาเครื่องมือบริหารความเสี่ยงด้านสภาพคล่องได้ในหนังสือชี้ชวนฉบับเต็ม

www.ktam.co.th

การซื้อขายหน่วยลงทุน	การขายคืนหน่วยลงทุน
วันทำการซื้อ : ทุกวันทำการ	วันทำการขายคืน : ทุกวันทำการ
เวลาทำการ : 8:30 - 15:30	เวลาทำการ : 8:30 - 15:30
การซื้อครั้งแรกขั้นต่ำ : ไม่กำหนด	การขายคืนขั้นต่ำ : ไม่กำหนด
การซื้อครั้งถัดไปขั้นต่ำ : ไม่กำหนด	ยอดคงเหลือขั้นต่ำ : ไม่กำหนด
	ระยะเวลาการรับเงินค่าขายคืน : T+1 คือ 1 วันทำการหลังจากวันทำรายการขายคืน

หมายเหตุ :

ค่าธรรมเนียมที่เรียกเก็บจากกองทุนรวม (% ต่อปีของ NAV)		
ค่าธรรมเนียม	สูงสุดไม่เกิน	เก็บจริง
การจัดการ	1.0700	0.3745
รวมค่าใช้จ่าย	2.1400	0.5100

หมายเหตุ : * เป็นอัตราที่รวมภาษีมูลค่าเพิ่ม ภาษีธุรกิจเฉพาะ หรือภาษีอื่นใดในทำนองเดียวกัน **รวมค่าใช้จ่าย (เก็บจริง) เป็นของรอบปีบัญชีที่ผ่านมา

ค่าธรรมเนียมที่เรียกเก็บจากผู้ถือหน่วย (% ของมูลค่าซื้อขาย)		
ค่าธรรมเนียม	สูงสุดไม่เกิน	เก็บจริง
การขาย	1.00	ยังไม่เรียกเก็บ
การรับซื้อคืน	1.00	ยังไม่เรียกเก็บ
การสับเปลี่ยนหน่วยลงทุนเข้า	1.00	ยังไม่เรียกเก็บ
การสับเปลี่ยนหน่วยลงทุนออก	1.00	ยังไม่เรียกเก็บ
การโอนหน่วย	ดูหมายเหตุเพิ่มเติม	ดูหมายเหตุเพิ่มเติม

หมายเหตุ : * เป็นอัตราที่รวมภาษีมูลค่าเพิ่ม ภาษีธุรกิจเฉพาะ หรือภาษีอื่นใดในทำนองเดียวกัน ** ค่าธรรมเนียมการโอนหน่วยลงทุน ตามที่นายทะเบียนเรียกเก็บ

ข้อมูลเชิงสถิติ	
Maximum Drawdown	-0.17 %
Recovering Period	2 เดือน
FX Hedging	100.14 %
อัตราส่วนหมุนเวียนการลงทุน	1.45 เท่า
อายุเฉลี่ยของตราสารหนี้	3 เดือน 28 วัน
Yield to Maturity	2.53

การจัดสรรการลงทุนในต่างประเทศ	
ประเทศ	% NAV
กาตาร์	2.74
สหรัฐอเมริกาหรับเอมิเรตส์	2.11

หมายเหตุ :

การจัดสรรการลงทุนในผู้ออกตราสาร 5 อันดับแรก	
ผู้ออก	% NAV
ธนาคารแห่งประเทศไทย	34.38
บมจ. บ้านปู	6.92
กระทรวงการคลัง	6.04
บมจ. ศุภาลัย	5.99
บมจ. เอสซี แอสเสท คอร์ปอเรชั่น	5.85

หมายเหตุ :

การจัดสรรการลงทุนตามอันดับความน่าเชื่อถือ(%)			
	ใน	National	International
	ประเทศ		
Gov bond/AAA	41.92		
AA	4.62		
A	31.06		4.84
BBB	16.26		
ต่ำกว่า BBB			
Unrated/non			

หมายเหตุ :

สัดส่วนประเภททรัพย์สินที่ลงทุน

ทรัพย์สิน	% NAV
ตัวแลกเปลี่ยน	40.60
พันธบัตรธนาคารแห่งประเทศไทย	34.38
หุ้นกู้	11.10
ตัวเงินค้ำ	6.04
เงินฝากธนาคาร	2.81
บัตรเงินฝาก	2.11
ตัวสัญญาใช้เงิน	1.74
สินทรัพย์และหนี้สินอื่นๆ	1.23

หมายเหตุ :

ทรัพย์สินที่ลงทุน 5 อันดับแรก

ทรัพย์สิน	% NAV
พันธบัตรธนาคารแห่งประเทศไทยงวดที่ 10/91/67	6.58
ตัวแลกเปลี่ยน บมจ. บ้านปู	6.40
ตัวแลกเปลี่ยน บมจ. เอสซี แอสเสท คอร์ปอเรชั่น	4.84
พันธบัตรธนาคารแห่งประเทศไทยงวดที่ 8/91/67	4.52
ตัวแลกเปลี่ยน บมจ. ศุภาลัย	4.42

หมายเหตุ :

คำอธิบาย

Maximum Drawdown เปรียบเทียบผลขาดทุนสูงสุดของกองทุนรวมในระยะเวลา 5 ปีย้อนหลัง (หรือตั้งแต่จัดตั้งกองทุนกรณีที่ยังไม่ครบ 5 ปี) โดยวัดจากระดับ NAV ต่อหน่วยที่จุดสูงสุด ไปจนถึงจุดต่ำสุดในช่วงที่ NAV ต่อหน่วยปรับตัวลดลงค่า Maximum Drawdown เป็นข้อมูลที่ช่วยให้ทราบถึงความเสี่ยงที่อาจขาดทุนจากการลงทุนในกองทุนรวม

Recovering Period ระยะเวลาการฟื้นตัว เพื่อเป็นข้อมูลให้ผู้ลงทุนทราบถึงระยะเวลาดังแต่การขาดทุนสูงสุดจนถึงระยะเวลาที่ฟื้นกลับมาที่เงินทุนเริ่มต้นใช้ระยะเวลานานเท่าใด

FX Hedging เปรียบเทียบของการลงทุนในสกุลเงินต่างประเทศที่มีการป้องกันความเสี่ยงจากอัตราแลกเปลี่ยน

อัตราส่วนหมุนเวียนการลงทุน ความถี่ของการซื้อขายหลักทรัพย์ในพอร์ตลงทุนในช่วงเวลาใดช่วงเวลานึง โดยคำนวณจากมูลค่าที่ต่ำกว่าระหว่างผลรวมของมูลค่าการซื้อขายหลักทรัพย์กับ ผลรวมของมูลค่าการขายหลักทรัพย์ของกองทุนรวมในรอบระยะเวลา 1 ปีหารด้วยมูลค่า NAV ของกองทุนรวมเฉลี่ยในรอบระยะเวลาเดียวกัน กองทุนรวมที่มีค่า portfolio turnover สูง บ่งชี้ถึงการซื้อขายหลักทรัพย์บ่อยครั้งของผู้จัดการกองทุนและทำให้มีต้นทุนการซื้อขายหลักทรัพย์ที่สูง จึงต้องพิจารณาเปรียบเทียบกับผลการดำเนินงานของกองทุนรวมเพื่อประเมินความคุ้มค่าของการซื้อขายหลักทรัพย์ดังกล่าว

Sharpe Ratio อัตราส่วนระหว่างผลตอบแทนส่วนเพิ่มของกองทุนรวมเปรียบเทียบกับความเสี่ยงจากการลงทุน โดยคำนวณจากผลต่างระหว่างอัตราผลตอบแทนของกองทุนรวมกับอัตราผลตอบแทนที่ปราศจากความเสี่ยง (risk-free rate) เปรียบเทียบกับค่าเบี่ยงเบนมาตรฐาน (standard deviation) ของกองทุนรวม ค่า Sharpe Ratio สะท้อนถึงอัตราผลตอบแทนที่กองทุนรวมควรได้รับเพิ่มขึ้นเพื่อชดเชยกับความเสี่ยงที่กองทุนรวมรับมา โดยกองทุนรวมที่มีค่า Sharpe Ratio สูงกว่าจะเป็นกองทุนที่มีประสิทธิภาพในการบริหารจัดการลงทุนที่ดีกว่า เนื่องจากได้รับผลตอบแทนส่วนเพิ่มที่สูงกว่าภายใต้ระดับความเสี่ยงเดียวกัน

Alpha ผลตอบแทนส่วนเกินของกองทุนรวมเมื่อเปรียบเทียบกับดัชนีชี้วัด (benchmark) โดยค่า Alpha ที่สูง หมายถึง กองทุนสามารถสร้างผลตอบแทนได้สูงกว่าดัชนีชี้วัด ซึ่งเป็นผลจากประสิทธิภาพของผู้จัดการกองทุนในการคัดเลือกหรือหาจังหวะเข้าลงทุนในหลักทรัพย์ได้อย่างเหมาะสม

Beta ระดับและทิศทางของการเปลี่ยนแปลงของอัตราผลตอบแทนของหลักทรัพย์ในพอร์ตการลงทุน โดยเปรียบเทียบกับอัตราการเปลี่ยนแปลงของตลาด Beta น้อยกว่า 1 แสดงว่า หลักทรัพย์ในพอร์ตการลงทุนมีการเปลี่ยนแปลงของอัตราผลตอบแทนน้อยกว่าการเปลี่ยนแปลงของอัตราผลตอบแทนของกลุ่มหลักทรัพย์ของตลาด Beta มากกว่า 1 แสดงว่า หลักทรัพย์ ในพอร์ตการลงทุนมีการเปลี่ยนแปลงของอัตราผลตอบแทนมากกว่าการเปลี่ยนแปลงของอัตราผลตอบแทนของกลุ่มหลักทรัพย์ของตลาด

Tracking Error อัตราผลตอบแทนของกองทุนมีประสิทธิภาพในการเลียนแบบดัชนีชี้วัด โดยหาก tracking error ต่ำ หมายถึงกองทุนรวมมีประสิทธิภาพในการสร้างผลตอบแทนให้ใกล้เคียงกับดัชนีชี้วัด กองทุนรวมที่มีค่า tracking error สูง จะมีอัตราผลตอบแทนโดยเฉลี่ยห่างจากดัชนีชี้วัดมากขึ้น

Yield to Maturity อัตราผลตอบแทนจากการลงทุนในตราสารหนี้โดยถือจนครบกำหนดอายุ ซึ่งคำนวณจากดอกเบี้ยที่ได้รับในอนาคตตลอดอายุตราสารและเงินต้นที่จะได้รับคืน นำมาคิดลดเป็นมูลค่าปัจจุบัน โดยใช้วัดอัตราผลตอบแทนของกองทุนรวมตราสารหนี้ คำนวณจากค่าเฉลี่ยถ่วงน้ำหนักของ Yield to Maturity ของตราสารหนี้แต่ละตัวที่กองทุนมีการลงทุน และเนื่องจาก Yield to Maturity มีหน่วยมาตรฐานเป็นเปอร์เซ็นต์ต่อปีจึงสามารถนำไปใช้เปรียบเทียบอัตราผลตอบแทนระหว่างกองทุนรวมตราสารหนี้ที่มีนโยบายถือครอง ตราสารหนี้จนครบกำหนดอายุและมีลักษณะการลงทุนที่ใกล้เคียงกันได้

ข้อมูล Morningstar Rating ณ วันที่ 31/03/2567

© สงวนลิขสิทธิ์ 2566 บริษัท มอร์นิ่งสตาร์ รีเสิร์ช ประเทศไทย ข้อมูลนี้ (1) เป็นกรรมสิทธิ์ของบริษัทมอร์นิ่งสตาร์ และ/หรือ ผู้ให้บริการข้อมูล (2) ขอสงวนสิทธิ์ในการลอกเลียน หรือเผยแพร่ (3) ขอสงวนสิทธิ์ที่จะไม่รับผิดชอบต่อความถูกต้อง ครบถ้วน และความเสียหายต่างๆ ที่เกิดขึ้นทุกกรณีจากการนำข้อมูลไปใช้อ้างอิง, ผลการดำเนินงานในอดีตมิได้เป็นสิ่งยืนยันถึงผลการดำเนินงานในอนาคต.

บริษัทหลักทรัพย์จัดการกองทุน กรุงไทย จำกัด (มหาชน)

โทรศัพท์ 0-2686-6100 แฟกซ์ 0-2670-0430 www.ktam.co.th

เลขที่ 1 อาคารเอ็มไพร์ทาวเวอร์ ชั้น 32 ถนนสาทรใต้ แขวงยานนาวา เขตสาทร กรุงเทพมหานคร 10120