

กองทุนเปิดไทยพาณิชย์ หุ้นยูเอส แอคทีฟ

ชนิดช่องทางอิเล็กทรอนิกส์ SCBUSA(E)

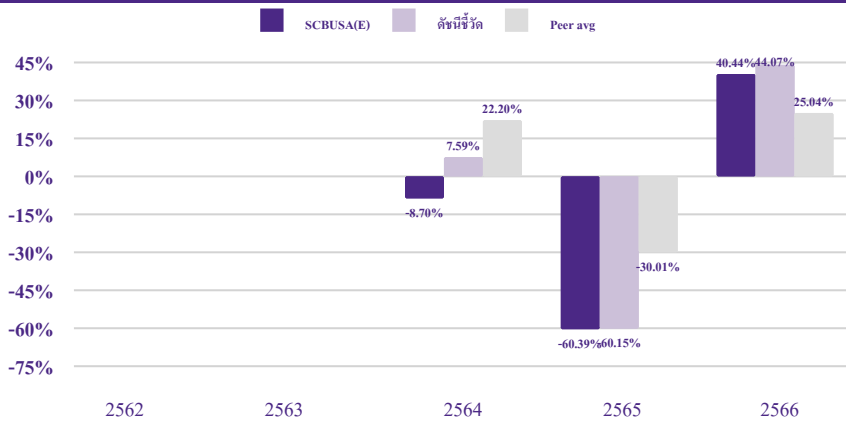
ประเภทกองทุนรวม / กลุ่มกองทุนรวม

- ประเภทกองทุนรวม: กองทุนรวมตราสารทุน/กองทุนรวมที่มีนโยบายเปิดให้มีการลงทุนในกองทุนรวมอื่นภายใต้ บลจ. เดียวกัน/กองทุนรวมฟีดเดอร์ (Feeder Fund)/กองทุนรวมที่เน้นลงทุนแบบมีความเสี่ยงต่างประเทศ
- กลุ่มกองทุนรวม: US Equity

นโยบายและกลยุทธ์การลงทุน

- เน้นลงทุนในหน่วยลงทุนของกองทุนรวมต่างประเทศเพียงกองทุนเดียว (Feeder Fund) ได้แก่ Morgan Stanley Investment Funds - US Growth Fund (กองทุนหลัก) Class Z Accumulation สกุลเงิน USD กองทุนหลักมีวัตถุประสงค์สร้างผลตอบแทนระยะยาวจากการเติบโตของเงินต้นในสกุลเงินดอลลาร์สหรัฐ โดยลงทุนในตราสารทุนของบริษัทในประเทศสหรัฐอเมริกาที่มุ่งเน้นการเติบโตอย่างมีคุณภาพ และอาจมีการลงทุนเสริมในหลักทรัพย์นอกประเทศสหรัฐอเมริกา ทั้งนี้ กองทุนหลักอาจลงทุนในหุ้นจีน China A-Shares ได้สูงสุดไม่เกิน 10% ของสินทรัพย์สุทธิ ผ่านระบบ Stock Connect
- กองทุนอาจลงทุนในหน่วยลงทุนของกองทุนรวม หรือกองทุนรวมอสังหาริมทรัพย์ (กอง1) หรือทรัสต์เพื่อการลงทุนในอสังหาริมทรัพย์ (REITs) หรือกองทุนรวมโครงสร้างพื้นฐาน (infra) ซึ่งอยู่ภายใต้การจัดการของบริษัทจัดการในสัดส่วนไม่เกิน 100% ของ NAV
- ชื่อ บลจ.ที่บริหารจัดการกองทุนหลัก: Morgan Stanley Investment Management
- กองทุนอาจลงทุนในสัญญาซื้อขายล่วงหน้า (Derivatives) เพื่อเพิ่มประสิทธิภาพการบริหารการลงทุน (Efficient portfolio management) และ/หรือการบริหารความเสี่ยง โดยป้องกันความเสี่ยงจากอัตราแลกเปลี่ยน (Hedging) ตามดุลยพินิจของผู้จัดการกองทุน
- กลยุทธ์ในการบริหารกองทุนรวม: กองทุนไทยมุ่งหวังให้ผลประกอบการเคลื่อนไหวตามกองทุนหลัก ส่วนกองทุนหลักมุ่งหวังให้ผลประกอบการสูงกว่าดัชนีชี้วัด (Active Management)

ผลการดำเนินงานและดัชนีชี้วัดย้อนหลัง 5 ปีปฏิทิน (% ต่อปี)



หมายเหตุ: ในปีที่กองทุนจดทะเบียน ผลการดำเนินงานจะแสดงตั้งแต่วันที่จดทะเบียนกองทุนจนถึงสิ้นปีปฏิทิน

ผลการดำเนินงานย้อนหลังแบบปีกลุ่ม

| | YTD | 3 เดือน | 6 เดือน | 1 ปี ¹ | 3 ปี ¹ | 5 ปี ¹ | 10 ปี ¹ | ตั้งแต่จัดตั้ง ¹ |
|---------------------------------------|-------|---------|---------|-------------------|-------------------|-------------------|--------------------|-----------------------------|
| SCBUSA(E) | 4.63 | 17.71 | 16.07 | 30.41 | N/A | N/A | N/A | -22.64 |
| ดัชนีชี้วัด | 4.82 | 17.63 | 17.50 | 32.93 | N/A | N/A | N/A | -16.19 |
| ค่าเฉลี่ยในกลุ่มเดียวกัน ² | 5.93 | 11.80 | 12.25 | 25.21 | N/A | N/A | N/A | N/A |
| ความผันผวนของกองทุน | 13.72 | 15.45 | 22.00 | 30.91 | N/A | N/A | N/A | 47.50 |
| ความผันผวนของดัชนีชี้วัด | 13.95 | 15.60 | 21.96 | 30.82 | N/A | N/A | N/A | 46.50 |

หมายเหตุ: ¹ % ต่อปี

² ค่าเฉลี่ยในกลุ่มเดียวกัน ตามการจัดกลุ่มกองทุนรวมของ AIMC category

ระดับความเสี่ยง

| | | | | | | | | | |
|---------------|---|---|---|---|---|---|---|---|-----|
| ต่ำ | 1 | 2 | 3 | 4 | 5 | 6 | 7 | 8 | สูง |
| 6 : เสี่ยงสูง | | | | | | | | | |

ลงทุนในตราสารทุนเป็นหลัก โดยเฉลี่ยในรอบปีไม่น้อยกว่า 80% ของ NAV

ข้อมูลกองทุนรวม

| | |
|----------------------------|---------------------|
| วันจดทะเบียนกองทุน | 19 มกราคม 2564 |
| วันเริ่มต้น Class | 14 กันยายน 2564 |
| นโยบายการจ่ายเงินปันผล | ไม่จ่าย |
| อายุกองทุน | ไม่กำหนดอายุโครงการ |
| ผู้จัดการกองทุนรวม | |
| นายวิจักขณ์ ณ เชียงใหม่ | 9 เมษายน 2566 |
| น.ส.นริศรา ดิณรัตน์สกุลชัย | 2 พฤศจิกายน 2564 |

ดัชนีชี้วัด

ผลการดำเนินงานของกองทุนรวมหลัก 100% ปรับด้วยต้นทุนการป้องกันความเสี่ยงอัตราแลกเปลี่ยนเพื่อคำนวณผลตอบแทนเป็นสกุลเงินบาท ณ วันที่ลงทุน (ในอัตราส่วน 70%) และปรับด้วยอัตราแลกเปลี่ยนเพื่อเทียบกับค่าสกุลเงินบาท ณ วันที่คำนวณผลตอบแทน (ในอัตราส่วน 30%)

คำเตือน

- การลงทุนในกองทุนรวมไม่ใช่การฝากเงิน
- ผลการดำเนินงานในอดีตของกองทุนรวม ไม่ได้เป็นสิ่งยืนยันถึงผลการดำเนินงานในอนาคต

การเข้าร่วมต่อต้านทุจริต

ได้รับการรับรองจาก CAC



| การซื้อขายหน่วยลงทุน | การขายคืนหน่วยลงทุน |
|--------------------------------------------|--------------------------------------------------------------------------------------------------------------------------------------------|
| วันทำการซื้อ: ทุกวันทำการ | วันทำการขายคืน: ทุกวันทำการ |
| เวลาทำการ: เปิดทำการ ถึง 15.30 น. | เวลาทำการ: เปิดทำการ ถึง 15.30 น. |
| มูลค่าขั้นต่ำในการซื้อขายครั้งแรก: 1 บาท | มูลค่าขั้นต่ำในการขายคืน: 1 บาท |
| มูลค่าขั้นต่ำในการซื้อขายครั้งถัดไป: 1 บาท | ยอดคงเหลือขั้นต่ำ: 1 บาท |
| | ระยะเวลาการรับเงินค่าขายคืน: T+4 คือ 4 วันทำการ หลังจากวันทำการขายคืน |
| | (ขอสงวนสิทธิ์เปลี่ยนแปลงระยะเวลาการรับเงินค่าขายคืนจริงซึ่งอาจเร็วขึ้นหรือช้าลงกว่าเดิมได้ ทั้งนี้ ไม่เกิน 6 วันทำการนับจากวันทำการขายคืน) |

หมายเหตุ: ซื้อขายหน่วยลงทุนผ่าน SCBAM Fund Click Application

บริษัทจัดการอาจปฏิเสธคำสั่งซื้อและ/หรือคำสั่งสับเปลี่ยนหน่วยลงทุนเข้า หากมูลค่าหน่วยลงทุนคงเหลือมูลค่าการสั่งซื้อหน่วยลงทุนสุทธิ และมูลค่าการสับเปลี่ยนหน่วยลงทุนเข้าสุทธิของแต่ละบัญชีผู้ถือหน่วยลงทุน และ/หรือผู้ถือหน่วยลงทุนแต่ละราย ในทุกหน่วยลงทุนชนิดช่องทางอิเล็กทรอนิกส์ และทุกหน่วยลงทุนชนิดเพื่อสิทธิประโยชน์ทางภาษีผ่านช่องทางอิเล็กทรอนิกส์* เมื่อรวมกันทุกกองทุนภายใต้การบริหารจัดการของบริษัทจัดการแล้ว มีมูลค่ารวมกันมากกว่าหนึ่งล้านบาท (มูลค่ารวมทั้งหนึ่ง) ทั้งนี้ สำหรับหน่วยลงทุนชนิดช่องทางอิเล็กทรอนิกส์ของกองทุนรวมเพื่อสิทธิประโยชน์ทางภาษี** และหน่วยลงทุนชนิดเพื่อสิทธิประโยชน์ทางภาษีผ่านช่องทางอิเล็กทรอนิกส์จะกำหนดมูลค่ารวมกันไม่เกินสองแสนบาท (มูลค่ารวมทั้งสอง) โดยมูลค่ารวมทั้งสองนับรวมอยู่ภายในมูลค่ารวมทั้งหนึ่ง

*หมายถึง ชนิดเพื่อการออมผ่านช่องทางอิเล็กทรอนิกส์ และชนิดเพื่อสิทธิประโยชน์ทางภาษีผ่านช่องทางอิเล็กทรอนิกส์อื่น ๆ ที่อาจมีขึ้นในอนาคต

**หมายถึง กองทุนรวมเพื่อการเลี้ยงชีพ และกองทุนรวมเพื่อสิทธิประโยชน์ทางภาษีอื่น ๆ ที่อาจมีขึ้นในอนาคต

ค่าธรรมเนียมที่เรียกเก็บจากกองทุนรวม (% ต่อปีของ NAV รวม VAT)

| ค่าธรรมเนียม | สูงสุดไม่เกิน | เก็บจริง |
|---------------|---------------|--------------------|
| การจัดการ | 2.68 | ยกเว้นไม่เรียกเก็บ |
| รวมค่าใช้จ่าย | 3.21 | 0.10 |

หมายเหตุ: - บริษัทจัดการอาจพิจารณาเปลี่ยนแปลงค่าธรรมเนียมที่เรียกเก็บจริงเพื่อให้สอดคล้องกับกลยุทธ์หรือค่าใช้จ่ายในการบริหารจัดการ

ค่าธรรมเนียมที่เรียกเก็บจากผู้ถือหน่วย (% ของมูลค่าซื้อขาย รวม VAT)

| ค่าธรรมเนียม | สูงสุดไม่เกิน | เก็บจริง |
|-----------------------------|------------------------|------------------------|
| การขาย | 3.21 | ยกเว้นไม่เรียกเก็บ |
| การรับซื้อคืน | 3.21 | 0.11 |
| การสับเปลี่ยนหน่วยลงทุนเข้า | 3.21 | ยกเว้นไม่เรียกเก็บ |
| การสับเปลี่ยนหน่วยลงทุนออก | 3.21 | 0.11 |
| การโอนหน่วย | 10 บาท ต่อ 1,000 หน่วย | 10 บาท ต่อ 1,000 หน่วย |

หมายเหตุ: - บริษัทจัดการอาจพิจารณาเปลี่ยนแปลงค่าธรรมเนียมที่เรียกเก็บจริงเพื่อให้สอดคล้องกับกลยุทธ์หรือค่าใช้จ่ายในการบริหารจัดการ

- ค่าใช้จ่ายในการซื้อขายหลักทรัพย์ เมื่อสั่งซื้อ/ส่งขาย/สับเปลี่ยนหน่วยลงทุน ไม่เกินร้อยละ 0.75 ของมูลค่าหน่วยลงทุน (ยกเว้นไม่เรียกเก็บ)

| สัดส่วนประเภททรัพย์สินที่ลงทุน | | ทรัพย์สินที่ลงทุน 5 อันดับแรก | |
|--------------------------------|--------|-------------------------------|--------|
| ประเภททรัพย์สิน | % NAV | ชื่อทรัพย์สิน | % NAV |
| หน่วยลงทุน | 106.89 | หน่วยลงทุน MORGAN STANLEY | 106.89 |
| เงินฝาก | 7.21 | INVESTMENT FUNDS - US | |
| ตราสารอนุพันธ์ | -1.35 | GROWTH FUND | |
| อื่น ๆ | -12.74 | | |

| ข้อมูลเชิงสถิติ | |
|----------------------------|-----------|
| Maximum Drawdown | -69.01% |
| Recovering Period | N/A |
| FX Hedging | 69.72% |
| อัตราส่วนหมุนเวียนการลงทุน | 2.48 เท่า |
| Sharpe ratio | - |
| Alpha | -2.56% |
| Beta | 0.95 |
| Tracking Error | - |

ทรัพย์สินที่ลงทุน 5 อันดับแรกของกองทุนหลัก

| ชื่อทรัพย์สิน | % NAV |
|-----------------------|-------|
| Cloudflare Inc | 9.17 |
| Uber Technologies Inc | 7.61 |
| Shopify Inc | 6.71 |
| Snowflake Inc | 6.64 |
| Doordash Inc | 6.16 |

การจัดสรรการลงทุนในกลุ่มอุตสาหกรรมของกองทุนหลัก

| กลุ่มอุตสาหกรรม (Sector) | % NAV |
|--------------------------|-------|
| Information Technology | 30.98 |
| Consumer Discretionary | 29.83 |
| Financials | 10.29 |
| Communication Services | 9.98 |
| Health Care | 8.17 |
| อื่น ๆ | 7.93 |

หมายเหตุ: ข้อมูลกองทุนหลักเป็นข้อมูล ณ วันที่ 29 กุมภาพันธ์ 2567

การลงทุนในกองทุนรวมอื่นเกินกว่า 20% ของ NAV

ชื่อกองทุน: Morgan Stanley Investment Funds - US Growth Fund

ISIN code: LU0360477805

Bloomberg code: MSUEGZU LX

คำอธิบาย

Maximum Drawdown เปรอ์เซ็นต์ผลขาดทุนสูงสุดของกองทุนรวมในระยะเวลา 5 ปีย้อนหลัง (หรือตั้งแต่จัดตั้งกองทุนกรณีที่ยังไม่ครบ 5 ปี) โดยวัดจากระดับ NAV ต่อหน่วยที่จุดสูงสุด ไปจนถึงจุดต่ำสุดในช่วงที่ NAV ต่อหน่วยปรับตัวลดลง ค่า Maximum Drawdown เป็นข้อมูลที่ช่วยให้ทราบถึงความเสี่ยงที่อาจจะขาดทุนจากการลงทุนในกองทุนรวม

Recovering Period ระยะเวลาการฟื้นตัว เพื่อเป็นข้อมูลให้ผู้ลงทุนทราบถึงระยะเวลาตั้งแต่การขาดทุนสูงสุดจนถึงระยะเวลาที่เงินทุนเริ่มต้นใช้ระยะเวลาเท่าใด

FX Hedging เปรอ์เซ็นต์ของการลงทุนในสกุลเงินต่างประเทศที่มีการป้องกันความเสี่ยงจากอัตราแลกเปลี่ยน

อัตราส่วนหมุนเวียนการลงทุน (Portfolio Turnover) ความถี่ของการซื้อขายหลักทรัพย์ในพอร์ตของกองทุนรวมในช่วงเวลาใดช่วงเวลานึง โดยคำนวณจากมูลค่าที่ต่ำกว่าระหว่างผลรวมของมูลค่าการซื้อขายหลักทรัพย์กับผลรวมของมูลค่าการขายหลักทรัพย์ของกองทุนรวมในรอบระยะเวลา 1 ปีหารด้วยมูลค่า NAV ของกองทุนรวมเฉลี่ยในรอบระยะเวลาเดียวกัน กองทุนรวมที่มีค่า Portfolio Turnover สูง บ่งชี้ถึงการซื้อขายหลักทรัพย์บ่อยครั้งของผู้จัดการกองทุนและทำให้มีต้นทุนการซื้อขายหลักทรัพย์ที่สูง จึงต้องพิจารณาเปรียบเทียบกับผลการดำเนินงานของกองทุนรวมเพื่อประเมินความคุ้มค่าของการซื้อขายหลักทรัพย์ดังกล่าว

Sharpe Ratio อัตราส่วนระหว่างผลตอบแทนส่วนเพิ่มของกองทุนรวมเปรียบเทียบกับความเสี่ยงจากการลงทุน โดยคำนวณจากผลต่างระหว่างอัตราผลตอบแทนของกองทุนรวมกับอัตราผลตอบแทนที่ปราศจากความเสี่ยง (risk-free rate) เปรียบเทียบกับค่าเบี่ยงเบนมาตรฐาน (standard deviation) ของกองทุนรวม ค่า Sharpe Ratio สะท้อนถึงอัตราผลตอบแทนที่กองทุนรวมควรได้รับเพิ่มขึ้นเพื่อชดเชยกับความเสี่ยงที่กองทุนรวมรับมา โดยกองทุนรวมที่มีค่า Sharpe Ratio สูงกว่าจะเป็นกองทุนรวมที่มีประสิทธิภาพในการบริหารจัดการลงทุนที่ดีกว่า เนื่องจากได้รับผลตอบแทนส่วนเพิ่มที่สูงกว่าภายใต้ระดับความเสี่ยงเดียวกัน

Alpha ผลตอบแทนส่วนเกินของกองทุนรวมเมื่อเปรียบเทียบกับดัชนีชี้วัด (benchmark) โดยค่า Alpha ที่สูง หมายถึง กองทุนรวมสามารถสร้างผลตอบแทนได้สูงกว่าดัชนีชี้วัด ซึ่งเป็นผลจากประสิทธิภาพของผู้จัดการกองทุนรวมในการคัดเลือกหรือหาจังหวะเข้าลงทุนในหลักทรัพย์ได้อย่างเหมาะสม

Beta ระดับและทิศทางการเปลี่ยนแปลงของอัตราผลตอบแทนของหลักทรัพย์ในพอร์ตการลงทุน โดยเปรียบเทียบกับอัตราการเปลี่ยนแปลงของตลาด Beta น้อยกว่า 1 แสดงว่า หลักทรัพย์ในพอร์ตการลงทุนมีการเปลี่ยนแปลงของอัตราผลตอบแทนน้อยกว่าการเปลี่ยนแปลงของอัตราผลตอบแทนของกลุ่มหลักทรัพย์ของตลาด Beta มากกว่า 1 แสดงว่า หลักทรัพย์ในพอร์ตการลงทุนมีการเปลี่ยนแปลงของอัตราผลตอบแทนมากกว่าการเปลี่ยนแปลงของอัตราผลตอบแทนของกลุ่มหลักทรัพย์ของตลาด

Tracking Error อัตราผลตอบแทนของกองทุนรวมมีประสิทธิภาพในการเลียนแบบดัชนีชี้วัด โดยหาก Tracking Error ต่ำ หมายถึงกองทุนรวมมีประสิทธิภาพในการสร้างผลตอบแทนให้ใกล้เคียงกับดัชนีชี้วัด กองทุนรวมที่มีค่า Tracking Error สูง จะมีอัตราผลตอบแทนโดยเฉลี่ยห่างจากดัชนีชี้วัดมากขึ้น

Yield to Maturity อัตราผลตอบแทนจากการลงทุนในตราสารหนี้โดยถือจนครบกำหนดอายุ ซึ่งคำนวณจากดอกเบี้ยที่จะได้รับในอนาคตตลอดอายุตราสารและเงินต้นที่จะได้รับคืนนำมาคิดลดเป็นมูลค่าปัจจุบัน โดยใช้ตัวอัตราผลตอบแทนของกองทุนรวมตราสารหนี้ คำนวณจากค่าเฉลี่ยถ่วงน้ำหนักของ Yield to Maturity ของตราสารหนี้แต่ละตัวที่กองทุนรวมมีการลงทุน และเนื่องจาก Yield to Maturity มีหน่วยมาตรฐานเป็นเปอร์เซ็นต์ต่อปี จึงสามารถนำไปใช้เปรียบเทียบอัตราผลตอบแทนระหว่างกองทุนรวมตราสารหนี้ที่มีนโยบายถือครองตราสารหนี้จนครบกำหนดอายุและมีลักษณะการลงทุนที่ใกล้เคียงกันได้

บริษัทหลักทรัพย์จัดการกองทุน ไทยพาณิชย์ จำกัด

โทรศัพท์ : 0-2949-1500 หรือ 0-2777-7777 website: www.scbam.com

ที่อยู่ : ชั้น 7 – 8 อาคาร 1 ไทยพาณิชย์ ปาร์ค พลาซ่า เลขที่ 18 ถนนรัชดาภิเษก

แขวงจตุจักร เขตจตุจักร กรุงเทพฯ 10900

กองทุนเปิดไทยพาณิชย์ หุ้นยูเอส แอคทีฟ

ชนิดเพื่อการออม
SCBUSA(SSF)

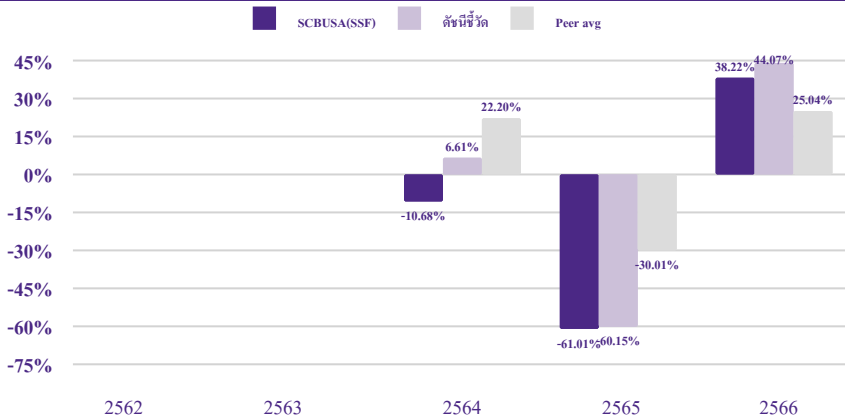
ประเภทกองทุนรวม / กลุ่มกองทุนรวม

- ประเภทกองทุนรวม: กองทุนรวมตราสารทุน/กองทุนรวมที่มีนโยบายเปิดให้มีการลงทุนในกองทุนรวมอื่นภายใต้ บลจ. เดียวกัน/กองทุนรวมเพื่อการออม (SSF)/กองทุนรวมที่ feeder (Feeder Fund)/กองทุนรวมที่เน้นลงทุนแบบมีความเสี่ยงต่างประเทศ
- กลุ่มกองทุนรวม: US Equity

นโยบายและกลยุทธ์การลงทุน

- เน้นลงทุนในหน่วยลงทุนของกองทุนรวมต่างประเทศเพียงกองทุนเดียว (Feeder Fund) ได้แก่ Morgan Stanley Investment Funds - US Growth Fund (กองทุนหลัก) Class Z Accumulation สกุลเงิน USD กองทุนหลักมีวัตถุประสงค์สร้างผลตอบแทนระยะยาวจากการเติบโตของเงินต้นในสกุลเงินดอลลาร์สหรัฐ โดยลงทุนในตราสารทุนของบริษัทในประเทศสหรัฐอเมริกาที่มุ่งเน้นการเติบโตอย่างมีคุณภาพ และอาจมีการลงทุนเสริมในหลักทรัพย์นอกประเทศสหรัฐอเมริกา ทั้งนี้ กองทุนหลักอาจลงทุนในหุ้นจีน China A-Shares ได้สูงสุดไม่เกิน 10% ของสินทรัพย์สุทธิ ผ่านระบบ Stock Connect
- กองทุนอาจลงทุนในหน่วยลงทุนของกองทุนรวม หรือกองทุนรวมอสังหาริมทรัพย์ (กอง1) หรือทรัสต์เพื่อการลงทุนในอสังหาริมทรัพย์ (REITs) หรือกองทุนรวมโครงสร้างพื้นฐาน (infra) ซึ่งอยู่ภายใต้การจัดการของบริษัทที่จัดการในสัดส่วนไม่เกิน 100% ของ NAV
- ชื่อ บลจ.ที่บริหารจัดการกองทุนหลัก: Morgan Stanley Investment Management
- กองทุนอาจลงทุนในสัญญาซื้อขายล่วงหน้า (Derivatives) เพื่อเพิ่มประสิทธิภาพการบริหารการลงทุน (Efficient portfolio management) และ/หรือการบริหารความเสี่ยง โดยป้องกันความเสี่ยงจากอัตราแลกเปลี่ยน (Hedging) ตามดุลยพินิจของผู้จัดการกองทุน
- กลยุทธ์ในการบริหารกองทุนรวม: กองทุนไทยมุ่งหวังให้ผลประกอบการเคลื่อนไหวตามกองทุนหลัก ส่วนกองทุนหลักมุ่งหวังให้ผลประกอบการสูงกว่าดัชนีชี้วัด (Active Management)

ผลการดำเนินงานและดัชนีชี้วัดย้อนหลัง 5 ปีปฏิทิน (% ต่อปี)



หมายเหตุ: ในปีที่กองทุนจดทะเบียน ผลการดำเนินงานจะแสดงตั้งแต่วันที่จดทะเบียนกองทุนจนถึงสิ้นปีปฏิทิน

ผลการดำเนินงานย้อนหลังแบบปีกลุ่ม

| | YTD | 3 เดือน | 6 เดือน | 1 ปี ¹ | 3 ปี ¹ | 5 ปี ¹ | 10 ปี ¹ | ตั้งแต่จัดตั้ง ¹ |
|---------------------------------------|-------|---------|---------|-------------------|-------------------|-------------------|--------------------|-----------------------------|
| SCBUSA(SSF) | 4.34 | 17.24 | 15.14 | 28.33 | N/A | N/A | N/A | -24.46 |
| ดัชนีชี้วัด | 4.82 | 17.63 | 17.50 | 32.93 | N/A | N/A | N/A | -16.54 |
| ค่าเฉลี่ยในกลุ่มเดียวกัน ² | 5.93 | 11.80 | 12.25 | 25.21 | N/A | N/A | N/A | N/A |
| ความผันผวนของกองทุน | 13.72 | 15.44 | 22.00 | 30.91 | N/A | N/A | N/A | 47.58 |
| ความผันผวนของดัชนีชี้วัด | 13.95 | 15.60 | 21.96 | 30.82 | N/A | N/A | N/A | 46.62 |

หมายเหตุ: ¹ % ต่อปี

² ค่าเฉลี่ยในกลุ่มเดียวกัน ตามการจัดกลุ่มกองทุนรวมของ AIMC category

ระดับความเสี่ยง

| | | | | | | | | | |
|-----|---|---|---|---|---|---------------|---|---|-----|
| ต่ำ | 1 | 2 | 3 | 4 | 5 | 6 | 7 | 8 | สูง |
| | | | | | | 6 : เสี่ยงสูง | | | |

ลงทุนในตราสารทุนเป็นหลัก โดยเฉลี่ยในรอบปีไม่น้อยกว่า 80% ของ NAV

ข้อมูลกองทุนรวม

| | |
|----------------------------|---------------------|
| วันจดทะเบียนกองทุน | 19 มกราคม 2564 |
| วันเริ่มต้น Class | 19 มกราคม 2564 |
| นโยบายการจ่ายเงินปันผล | จ่าย |
| อายุกองทุน | ไม่กำหนดอายุโครงการ |
| ผู้จัดการกองทุนรวม | |
| นายวิจักขณ์ ณ เชียงใหม่ | 9 เมษายน 2566 |
| น.ส.นริศรา ดิณรัตน์สกุลชัย | 2 พฤศจิกายน 2564 |

ดัชนีชี้วัด

ผลการดำเนินงานของกองทุนรวมหลัก 100% ปรับด้วยต้นทุนการป้องกันความเสี่ยงอัตราแลกเปลี่ยนเพื่อคำนวณผลตอบแทนเป็นสกุลเงินบาท ณ วันที่ลงทุน (ในอัตราส่วน 70%) และปรับด้วยอัตราแลกเปลี่ยนเพื่อเทียบกับค่าสกุลเงินบาท ณ วันที่คำนวณผลตอบแทน (ในอัตราส่วน 30%)

คำเตือน

- การลงทุนในกองทุนรวมไม่ใช่การฝากเงิน
- ผลการดำเนินงานในอดีตของกองทุนรวม มิได้เป็นสิ่งยืนยันถึงผลการดำเนินงานในอนาคต

การเข้าร่วมต่อต้านทุจริต

ได้รับการรับรองจาก CAC



| การซื้อขายหน่วยลงทุน | การขายคืนหน่วยลงทุน |
|-------------------------------------------------------------|--------------------------------------------------------------------------------------------------------------------------------------------|
| วันทำการซื้อ: ทุกวันทำการ | วันทำการขายคืน: ทุกวันทำการ |
| เวลาทำการ: เปิดทำการ ถึง 15.30 น. SCB EASY APP ถึง 16.00 น. | เวลาทำการ: เปิดทำการ ถึง 15.30 น. SCB EASY APP ถึง 16.00 น. |
| มูลค่าขั้นต่ำในการซื้อขายครั้งแรก: 1,000 บาท | มูลค่าขั้นต่ำในการขายคืน: ไม่กำหนด |
| มูลค่าขั้นต่ำในการซื้อขายครั้งถัดไป: 1,000 บาท | ยอดคงเหลือขั้นต่ำ: ไม่กำหนด |
| | ระยะเวลาการรับเงินค่าขายคืน: T+4 คือ 4 วันทำการ หลังจากวันทำการขายคืน |
| | (ขอสงวนสิทธิ์เปลี่ยนแปลงระยะเวลาการรับเงินค่าขายคืนจริงซึ่งอาจเร็วขึ้นหรือช้าลงกว่าเดิมได้ ทั้งนี้ ไม่เกิน 6 วันทำการนับจากวันทำการขายคืน) |

หมายเหตุ: ผู้ถือหน่วยลงทุนสามารถชำระเงินค่าซื้อหน่วยลงทุนผ่านบัตรเครดิตของธนาคารไทยพาณิชย์ จำกัด (มหาชน) และบริษัท คาร์ด เอกซ์ จำกัด หรือผู้ให้บริการบัตรเครดิตอื่นใด ซึ่งเป็นไปตามหลักเกณฑ์และเงื่อนไขที่บริษัทจัดการกำหนดได้

| ค่าธรรมเนียมที่เรียกเก็บจากกองทุนรวม (% คอปีของ NAV รวม VAT) | | |
|--------------------------------------------------------------|---------------|----------|
| ค่าธรรมเนียม | สูงสุดไม่เกิน | เก็บจริง |
| การจัดการ | 2.68 | 1.61 |
| รวมค่าใช้จ่าย | 3.21 | 1.71 |

หมายเหตุ: - บริษัทจัดการอาจพิจารณาเปลี่ยนแปลงค่าธรรมเนียมที่เรียกเก็บจริงเพื่อให้สอดคล้องกับกลยุทธ์หรือค่าใช้จ่ายในการบริหารจัดการ

| ค่าธรรมเนียมที่เรียกเก็บจากผู้ถือหน่วย (% ของมูลค่าซื้อขาย รวม VAT) | | |
|---------------------------------------------------------------------|------------------------|------------------------|
| ค่าธรรมเนียม | สูงสุดไม่เกิน | เก็บจริง |
| การขาย | 3.21 | ยกเว้นไม่เรียกเก็บ |
| การรับซื้อคืน | 3.21 | ยกเว้นไม่เรียกเก็บ |
| การสับเปลี่ยนหน่วยลงทุนเข้า | 3.21 | ยกเว้นไม่เรียกเก็บ |
| การสับเปลี่ยนหน่วยลงทุนออก | 3.21 | ยกเว้นไม่เรียกเก็บ |
| การโอนหน่วย | 10 บาท ต่อ 1,000 หน่วย | 10 บาท ต่อ 1,000 หน่วย |

หมายเหตุ: - บริษัทจัดการอาจพิจารณาเปลี่ยนแปลงค่าธรรมเนียมที่เรียกเก็บจริงเพื่อให้สอดคล้องกับกลยุทธ์หรือค่าใช้จ่ายในการบริหารจัดการ

- ค่าใช้จ่ายในการซื้อขายหลักทรัพย์ เมื่อสั่งซื้อ/ส่งขาย/สับเปลี่ยนหน่วยลงทุน ไม่เกินร้อยละ 0.75 ของมูลค่าหน่วยลงทุน (ยกเว้นไม่เรียกเก็บ)

- บริษัทจัดการยังไม่เปิดให้ทำรายการโอนหน่วยลงทุนได้ ทั้งนี้ เพื่อให้เป็นไปตามเงื่อนไขการลงทุนในกองทุนรวมเพื่อการออม

| สัดส่วนประเภททรัพย์สินที่ลงทุน | | ทรัพย์สินที่ลงทุน 5 อันดับแรก | |
|--------------------------------|--------|-------------------------------------------------------------|--------|
| ประเภททรัพย์สิน | % NAV | ชื่อทรัพย์สิน | % NAV |
| หน่วยลงทุน | 106.89 | หน่วยลงทุน MORGAN STANLEY INVESTMENT FUNDS - US GROWTH FUND | 106.89 |
| เงินฝาก | 7.21 | | |
| ตราสารอนุพันธ์ | -1.35 | | |
| อื่น ๆ | -12.74 | | |

| ข้อมูลเชิงสถิติ | |
|----------------------------|-----------|
| Maximum Drawdown | -69.56% |
| Recovering Period | N/A |
| FX Hedging | 69.72% |
| อัตราส่วนหมุนเวียนการลงทุน | 2.48 เท่า |
| Sharpe ratio | - |
| Alpha | -4.57% |
| Beta | 0.95 |
| Tracking Error | - |

| ทรัพย์สินที่ลงทุน 5 อันดับแรกของกองทุนหลัก | |
|--------------------------------------------|-------|
| ชื่อทรัพย์สิน | % NAV |
| Cloudflare Inc | 9.17 |
| Uber Technologies Inc | 7.61 |
| Shopify Inc | 6.71 |
| Snowflake Inc | 6.64 |
| Doordash Inc | 6.16 |

| การจัดสรรการลงทุนในกลุ่มอุตสาหกรรมของกองทุนหลัก | |
|-------------------------------------------------|-------|
| กลุ่มอุตสาหกรรม (Sector) | % NAV |
| Information Technology | 30.98 |
| Consumer Discretionary | 29.83 |
| Financials | 10.29 |
| Communication Services | 9.98 |
| Health Care | 8.17 |
| อื่น ๆ | 7.93 |

หมายเหตุ: ข้อมูลกองทุนหลักเป็นข้อมูล ณ วันที่ 29 กุมภาพันธ์ 2567

การลงทุนในกองทุนรวมอื่นเกินกว่า 20% ของ NAV

ชื่อกองทุน: Morgan Stanley Investment Funds - US Growth Fund

ISIN code: LU0360477805

Bloomberg code: MSUEGZU LX

คำอธิบาย

Maximum Drawdown เปรอ์เซ็นต์ผลขาดทุนสูงสุดของกองทุนรวมในระยะเวลา 5 ปีย้อนหลัง (หรือตั้งแต่จัดตั้งกองทุนกรณีที่ยังไม่ครบ 5 ปี) โดยวัดจากระดับ NAV ต่อหน่วยที่จุดสูงสุด ไปจนถึงจุดต่ำสุดในช่วงที่ NAV ต่อหน่วยปรับตัวลดลง ค่า Maximum Drawdown เป็นข้อมูลที่ช่วยให้ทราบถึงความเสี่ยงที่อาจจะขาดทุนจากการลงทุนในกองทุนรวม

Recovering Period ระยะเวลาการฟื้นตัว เพื่อเป็นข้อมูลให้ผู้ลงทุนทราบถึงระยะเวลาดังแต่การขาดทุนสูงสุดจนถึงระยะเวลาที่เงินต้นเริ่มคืนใช้ระยะเวลาสั้นเท่าใด

FX Hedging เปรอ์เซ็นต์ของการลงทุนในสกุลเงินต่างประเทศที่มีการป้องกันความเสี่ยงจากอัตราแลกเปลี่ยน

อัตราส่วนหมุนเวียนการลงทุน (Portfolio Turnover) ความถี่ของการซื้อขายหลักทรัพย์ในพอร์ตของกองทุนรวมในช่วงเวลาใดช่วงเวลานึง โดยคำนวณจากมูลค่าที่ต่ำกว่าระหว่างผลรวมของมูลค่าการซื้อขายหลักทรัพย์กับผลรวมของมูลค่าการขายหลักทรัพย์ของกองทุนรวมในรอบระยะเวลา 1 ปีหารด้วยมูลค่า NAV ของกองทุนรวมเฉลี่ยในรอบระยะเวลาเดียวกัน กองทุนรวมที่มีค่า Portfolio Turnover สูง บ่งชี้ถึงการซื้อขายหลักทรัพย์บ่อยครั้งของผู้จัดการกองทุนและทำให้มีต้นทุนการซื้อขายหลักทรัพย์ที่สูง จึงต้องพิจารณาเปรียบเทียบกับผลการดำเนินงานของกองทุนรวมเพื่อประเมินความคุ้มค่าของการซื้อขายหลักทรัพย์ดังกล่าว

Sharpe Ratio อัตราส่วนระหว่างผลตอบแทนส่วนเพิ่มของกองทุนรวมเปรียบเทียบกับความเสี่ยงจากการลงทุน โดยคำนวณจากผลต่างระหว่างอัตราผลตอบแทนของกองทุนรวมกับอัตราผลตอบแทนที่ปราศจากความเสี่ยง (risk-free rate) เปรียบเทียบกับค่าเบี่ยงเบนมาตรฐาน (standard deviation) ของกองทุนรวม ค่า Sharpe Ratio สะท้อนถึงอัตราผลตอบแทนที่กองทุนรวมควรได้รับเพิ่มขึ้นเพื่อชดเชยกับความเสี่ยงที่กองทุนรวมรับมา โดยกองทุนรวมที่มีค่า Sharpe Ratio สูงกว่าจะเป็นกองทุนรวมที่มีประสิทธิภาพในการบริหารจัดการลงทุนที่ดีกว่า เนื่องจากได้รับผลตอบแทนส่วนเพิ่มที่สูงกว่าภายใต้ระดับความเสี่ยงเดียวกัน

Alpha ผลตอบแทนส่วนเกินของกองทุนรวมเมื่อเปรียบเทียบกับดัชนีชี้วัด (benchmark) โดยค่า Alpha ที่สูง หมายถึง กองทุนรวมสามารถสร้างผลตอบแทนได้สูงกว่าดัชนีชี้วัด ซึ่งเป็นผลจากประสิทธิภาพของผู้จัดการกองทุนรวมในการคัดเลือกหรือหาจังหวะเข้าลงทุนในหลักทรัพย์ได้อย่างเหมาะสม

Beta ระดับและทิศทางการเปลี่ยนแปลงของอัตราผลตอบแทนของหลักทรัพย์ในพอร์ตการลงทุน โดยเปรียบเทียบกับอัตราการเปลี่ยนแปลงของตลาด Beta น้อยกว่า 1 แสดงว่า หลักทรัพย์ในพอร์ตการลงทุนมีการเปลี่ยนแปลงของอัตราผลตอบแทนน้อยกว่าการเปลี่ยนแปลงของอัตราผลตอบแทนของกลุ่มหลักทรัพย์ของตลาด Beta มากกว่า 1 แสดงว่า หลักทรัพย์ในพอร์ตการลงทุนมีการเปลี่ยนแปลงของอัตราผลตอบแทนมากกว่าการเปลี่ยนแปลงของอัตราผลตอบแทนของกลุ่มหลักทรัพย์ของตลาด

Tracking Error อัตราผลตอบแทนของกองทุนรวมมีประสิทธิภาพในการเลียนแบบดัชนีชี้วัด โดยหาก Tracking Error ต่ำ หมายถึงกองทุนรวมมีประสิทธิภาพในการสร้างผลตอบแทนให้ใกล้เคียงกับดัชนีชี้วัด กองทุนรวมที่มีค่า Tracking Error สูง จะมีอัตราผลตอบแทนโดยเฉลี่ยห่างจากดัชนีชี้วัดมากขึ้น

Yield to Maturity อัตราผลตอบแทนจากการลงทุนในตราสารหนี้โดยถือจนครบกำหนดอายุ ซึ่งคำนวณจากดอกเบี้ยที่จะได้รับในอนาคตตลอดอายุตราสารและเงินต้นที่จะได้รับคืนนำมาคิดลดเป็นมูลค่าปัจจุบัน โดยใช้ตัวอัตราผลตอบแทนของกองทุนรวมตราสารหนี้ คำนวณจากค่าเฉลี่ยถ่วงน้ำหนักของ Yield to Maturity ของตราสารหนี้แต่ละตัวที่กองทุนรวมมีการลงทุน และเนื่องจาก Yield to Maturity มีหน่วยมาตรฐานเป็นเปอร์เซ็นต์ต่อปี จึงสามารถนำไปใช้เปรียบเทียบอัตราผลตอบแทนระหว่างกองทุนรวมตราสารหนี้ที่มีนโยบายถือครองตราสารหนี้จนครบกำหนดอายุและมีลักษณะการลงทุนที่ใกล้เคียงกันได้

บริษัทหลักทรัพย์จัดการกองทุน ไทยพาณิชย์ จำกัด

โทรศัพท์ : 0-2949-1500 หรือ 0-2777-7777 website: www.scbam.com

ที่อยู่ : ชั้น 7 – 8 อาคาร 1 ไทยพาณิชย์ ปาร์ค พลาซ่า เลขที่ 18 ถนนรัชดาภิเษก

แขวงจตุจักร เขตจตุจักร กรุงเทพฯ 10900

กองทุนเปิดไทยพาณิชย์ หุ้นยูเอส แอคทีฟ

ชนิดเพื่อการออมผ่านช่องทางอิเล็กทรอนิกส์ SCBUSA(SSFE)

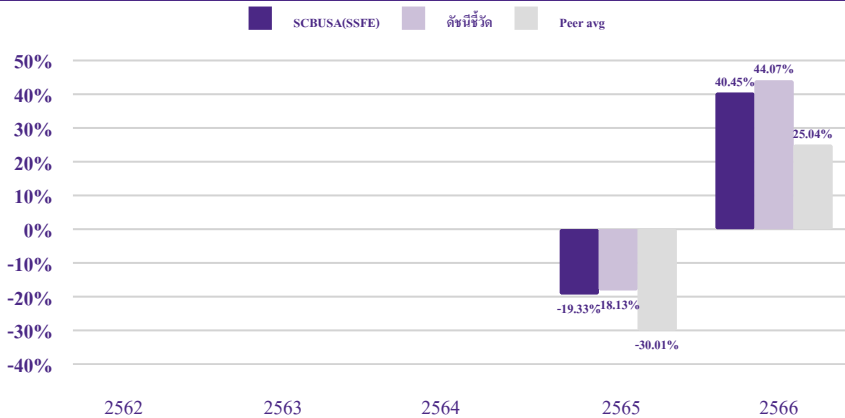
ประเภทกองทุนรวม / กลุ่มกองทุนรวม

- ประเภทกองทุนรวม: กองทุนรวมตราสารทุน/กองทุนรวมที่มีนโยบายเปิดให้มีการลงทุนในกองทุนรวมอื่นภายใต้ บลจ. เดียวกัน/กองทุนรวมเพื่อการออม (SSF)/กองทุนรวมที่เฟเดอร์ (Feeder Fund)/กองทุนรวมที่เน้นลงทุนแบบมีความเสี่ยงต่างประเทศ
- กลุ่มกองทุนรวม: US Equity

นโยบายและกลยุทธ์การลงทุน

- เน้นลงทุนในหน่วยลงทุนของกองทุนรวมต่างประเทศเพียงกองทุนเดียว (Feeder Fund) ได้แก่ Morgan Stanley Investment Funds - US Growth Fund (กองทุนหลัก) Class Z Accumulation สกุลเงิน USD กองทุนหลักมีวัตถุประสงค์สร้างผลตอบแทนระยะยาวจากการเติบโตของเงินต้นในสกุลเงินดอลลาร์สหรัฐ โดยลงทุนในตราสารทุนของบริษัทในประเทศสหรัฐอเมริกาที่มุ่งเน้นการเติบโตอย่างมีคุณภาพ และอาจมีการลงทุนเสริมในหลักทรัพย์นอกประเทศสหรัฐอเมริกา ทั้งนี้ กองทุนหลักอาจลงทุนในหุ้นจีน China A-Shares ได้สูงสุดไม่เกิน 10% ของสินทรัพย์สุทธิ ผ่านระบบ Stock Connect
- กองทุนอาจลงทุนในหน่วยลงทุนของกองทุนรวม หรือกองทุนรวมอสังหาริมทรัพย์ (กอง1) หรือทรัสต์เพื่อการลงทุนในอสังหาริมทรัพย์ (REITs) หรือกองทุนรวมโครงสร้างพื้นฐาน (infra) ซึ่งอยู่ภายใต้การจัดการของบริษัทจัดการในสัดส่วนไม่เกิน 100% ของ NAV
- ชื่อ บลจ.ที่บริหารจัดการกองทุนหลัก: Morgan Stanley Investment Management
- กองทุนอาจลงทุนในสัญญาซื้อขายล่วงหน้า (Derivatives) เพื่อเพิ่มประสิทธิภาพการบริหารการลงทุน (Efficient portfolio management) และ/หรือการบริหารความเสี่ยง โดยป้องกันความเสี่ยงจากอัตราแลกเปลี่ยน (Hedging) ตามดุลยพินิจของผู้จัดการกองทุน
- กลยุทธ์ในการบริหารกองทุนรวม: กองทุนไทยมุ่งหวังให้ผลประกอบการเคลื่อนไหวตามกองทุนหลัก ส่วนกองทุนหลักมุ่งหวังให้ผลประกอบการสูงกว่าดัชนีชี้วัด (Active Management)

ผลการดำเนินงานและดัชนีชี้วัดย้อนหลัง 5 ปีปฏิทิน (% ต่อปี)



หมายเหตุ: ในปีที่กองทุนจดทะเบียน ผลการดำเนินงานจะแสดงตั้งแต่วันที่จดทะเบียนกองทุนจนถึงสิ้นปีปฏิทิน

ผลการดำเนินงานย้อนหลังแบบปีกลุ่ม

| | YTD | 3 เดือน | 6 เดือน | 1 ปี ¹ | 3 ปี ¹ | 5 ปี ¹ | 10 ปี ¹ | ตั้งแต่จัดตั้ง ¹ |
|---------------------------------------|-------|---------|---------|-------------------|-------------------|-------------------|--------------------|-----------------------------|
| SCBUSA(SSFE) | 4.63 | 17.71 | 16.07 | 30.41 | N/A | N/A | N/A | 10.36 |
| ดัชนีชี้วัด | 4.82 | 17.63 | 17.50 | 32.93 | N/A | N/A | N/A | 13.08 |
| ค่าเฉลี่ยในกลุ่มเดียวกัน ² | 5.93 | 11.80 | 12.25 | 25.21 | N/A | N/A | N/A | N/A |
| ความผันผวนของกองทุน | 13.72 | 15.45 | 22.00 | 30.91 | N/A | N/A | N/A | 42.04 |
| ความผันผวนของดัชนีชี้วัด | 13.95 | 15.60 | 21.96 | 30.82 | N/A | N/A | N/A | 41.71 |

หมายเหตุ: ¹ % ต่อปี

² ค่าเฉลี่ยในกลุ่มเดียวกัน ตามการจัดกลุ่มกองทุนรวมของ AIMC category

ระดับความเสี่ยง



ลงทุนในตราสารทุนเป็นหลัก โดยเฉลี่ยในรอบปีไม่น้อยกว่า 80% ของ NAV

ข้อมูลกองทุนรวม

| | |
|----------------------------|---------------------|
| วันจดทะเบียนกองทุน | 19 มกราคม 2564 |
| วันเริ่มต้น Class | 10 มิถุนายน 2565 |
| นโยบายการจ่ายเงินปันผล | จ่าย |
| อายุกองทุน | ไม่กำหนดอายุโครงการ |
| ผู้จัดการกองทุนรวม | |
| นายวิจักขณ์ ณ เชียงใหม่ | 9 เมษายน 2566 |
| น.ส.นริศรา ดิณรัตน์สกุลชัย | 2 พฤศจิกายน 2564 |

ดัชนีชี้วัด

ผลการดำเนินงานของกองทุนรวมหลัก 100% ปรับด้วยต้นทุนการป้องกันความเสี่ยงอัตราแลกเปลี่ยนเพื่อคำนวณผลตอบแทนเป็นสกุลเงินบาท ณ วันที่ลงทุน (ในอัตราส่วน 70%) และปรับด้วยอัตราแลกเปลี่ยนเพื่อเทียบกับค่าสกุลเงินบาท ณ วันที่คำนวณผลตอบแทน (ในอัตราส่วน 30%)

คำเตือน

- การลงทุนในกองทุนรวมไม่ใช่การฝากเงิน
- ผลการดำเนินงานในอดีตของกองทุนรวม มิได้เป็นสิ่งยืนยันถึงผลการดำเนินงานในอนาคต

การเข้าร่วมต่อต้านทุจริต

ได้รับการรับรองจาก CAC



| การซื้อขายหน่วยลงทุน | การขายคืนหน่วยลงทุน |
|--------------------------------------------|--------------------------------------------------------------------------------------------------------------------------------------------|
| วันทำการซื้อ: ทุกวันทำการ | วันทำการขายคืน: ทุกวันทำการ |
| เวลาทำการ: เปิดทำการ ถึง 15.30 น. | เวลาทำการ: เปิดทำการ ถึง 15.30 น. |
| มูลค่าขั้นต่ำในการซื้อขายครั้งแรก: 1 บาท | มูลค่าขั้นต่ำในการขายคืน: ไม่กำหนด |
| มูลค่าขั้นต่ำในการซื้อขายครั้งถัดไป: 1 บาท | ยอดคงเหลือขั้นต่ำ: ไม่กำหนด |
| | ระยะเวลาการรับเงินค่าขายคืน: T+4 คือ 4 วันทำการ หลังจากวันทำการขายคืน |
| | (ขอสงวนสิทธิ์เปลี่ยนแปลงระยะเวลาการรับเงินค่าขายคืนจริงซึ่งอาจเร็วขึ้นหรือช้าลงกว่าเดิมได้ ทั้งนี้ ไม่เกิน 6 วันทำการนับจากวันทำการขายคืน) |

หมายเหตุ: ซื้อขายหน่วยลงทุนผ่าน SCBAM Fund Click Application

บริษัทจัดการอาจปฏิเสธคำสั่งซื้อและ/หรือคำสั่งเปลี่ยนแปลงหน่วยลงทุนเข้า หากมูลค่าหน่วยลงทุนคงเหลือมูลค่าการสั่งซื้อหน่วยลงทุนสุทธิ และมูลค่าการสับเปลี่ยนหน่วยลงทุนเข้าสุทธิของแต่ละบัญชีผู้ถือหน่วยลงทุน และ/หรือผู้ถือหน่วยลงทุนแต่ละราย ในทุกหน่วยลงทุนชนิดช่องทางอิเล็กทรอนิกส์ และทุกหน่วยลงทุนชนิดเพื่อสิทธิประโยชน์ทางภาษีผ่านช่องทางอิเล็กทรอนิกส์* เมื่อรวมกันทุกกองทุนภายใต้การบริหารจัดการของบริษัทจัดการแล้ว มีมูลค่ารวมกันมากกว่าหนึ่งล้านบาท (มูลค่ารวมทั้งหนึ่ง) ทั้งนี้ สำหรับหน่วยลงทุนชนิดช่องทางอิเล็กทรอนิกส์ของกองทุนรวมเพื่อสิทธิประโยชน์ทางภาษี** และหน่วยลงทุนชนิดเพื่อสิทธิประโยชน์ทางภาษีผ่านช่องทางอิเล็กทรอนิกส์จะกำหนดมูลค่ารวมกันไม่เกินสองแสนบาท (มูลค่ารวมทั้งสอง) โดยมูลค่ารวมทั้งสองนับรวมอยู่ในมูลค่ารวมทั้งหนึ่ง

*หมายถึง ชนิดเพื่อการออมผ่านช่องทางอิเล็กทรอนิกส์ และชนิดเพื่อสิทธิประโยชน์ทางภาษีผ่านช่องทางอิเล็กทรอนิกส์อื่น ๆ ที่อาจมีขึ้นในอนาคต

**หมายถึง กองทุนรวมเพื่อการเลี้ยงชีพ และกองทุนรวมเพื่อสิทธิประโยชน์ทางภาษีอื่น ๆ ที่อาจมีขึ้นในอนาคต

ค่าธรรมเนียมที่เรียกเก็บจากกองทุนรวม (% ต่อปีของ NAV รวม VAT)

| ค่าธรรมเนียม | สูงสุดไม่เกิน | เก็บจริง |
|---------------|---------------|--------------------|
| การจัดการ | 1.61 | ยกเว้นไม่เรียกเก็บ |
| รวมค่าใช้จ่าย | 2.14 | 0.10 |

หมายเหตุ: - บริษัทจัดการอาจพิจารณาเปลี่ยนแปลงค่าธรรมเนียมที่เรียกเก็บจริงเพื่อให้สอดคล้องกับกลยุทธ์หรือค่าใช้จ่ายในการบริหารจัดการ

ค่าธรรมเนียมที่เรียกเก็บจากผู้ถือหน่วย (% ของมูลค่าซื้อขาย รวม VAT)

| ค่าธรรมเนียม | สูงสุดไม่เกิน | เก็บจริง |
|-----------------------------|------------------------|------------------------|
| การขาย | 3.21 | ยกเว้นไม่เรียกเก็บ |
| การรับซื้อคืน | 3.21 | ยกเว้นไม่เรียกเก็บ |
| การสับเปลี่ยนหน่วยลงทุนเข้า | 3.21 | ยกเว้นไม่เรียกเก็บ |
| การสับเปลี่ยนหน่วยลงทุนออก | 3.21 | ยกเว้นไม่เรียกเก็บ |
| การโอนหน่วย | 10 บาท ต่อ 1,000 หน่วย | 10 บาท ต่อ 1,000 หน่วย |

หมายเหตุ: - บริษัทจัดการอาจพิจารณาเปลี่ยนแปลงค่าธรรมเนียมที่เรียกเก็บจริงเพื่อให้สอดคล้องกับกลยุทธ์หรือค่าใช้จ่ายในการบริหารจัดการ

- ค่าใช้จ่ายในการซื้อขายหลักทรัพย์ เมื่อสั่งซื้อ/ส่งขาย/สับเปลี่ยนหน่วยลงทุน ไม่เกินร้อยละ 0.75 ของมูลค่าหน่วยลงทุน (ยกเว้นไม่เรียกเก็บ)

- บริษัทจัดการยังไม่เปิดให้ทำการโอนหน่วยลงทุนได้ ทั้งนี้ เพื่อให้เป็นไปตามเงื่อนไขการลงทุนในกองทุนรวมเพื่อการออม

| สัดส่วนประเภททรัพย์สินที่ลงทุน | | ทรัพย์สินที่ลงทุน 5 อันดับแรก | |
|--------------------------------|--------|-------------------------------|--------|
| ประเภททรัพย์สิน | % NAV | ชื่อทรัพย์สิน | % NAV |
| หน่วยลงทุน | 106.89 | หน่วยลงทุน MORGAN STANLEY | 106.89 |
| เงินฝาก | 7.21 | INVESTMENT FUNDS - US | |
| ตราสารอนุพันธ์ | -1.35 | GROWTH FUND | |
| อื่น ๆ | -12.74 | | |

| ข้อมูลเชิงสถิติ | |
|----------------------------|-----------|
| Maximum Drawdown | -38.63% |
| Recovering Period | N/A |
| FX Hedging | 69.72% |
| อัตราส่วนหมุนเวียนการลงทุน | 2.48 เท่า |
| Sharpe ratio | - |
| Alpha | -2.55% |
| Beta | 0.95 |
| Tracking Error | - |

ทรัพย์สินที่ลงทุน 5 อันดับแรกของกองทุนหลัก

| ชื่อทรัพย์สิน | % NAV |
|-----------------------|-------|
| Cloudflare Inc | 9.17 |
| Uber Technologies Inc | 7.61 |
| Shopify Inc | 6.71 |
| Snowflake Inc | 6.64 |
| Doordash Inc | 6.16 |

การจัดสรรการลงทุนในกลุ่มอุตสาหกรรมของกองทุนหลัก

| กลุ่มอุตสาหกรรม (Sector) | % NAV |
|--------------------------|-------|
| Information Technology | 30.98 |
| Consumer Discretionary | 29.83 |
| Financials | 10.29 |
| Communication Services | 9.98 |
| Health Care | 8.17 |
| อื่น ๆ | 7.93 |

หมายเหตุ: ข้อมูลกองทุนหลักเป็นข้อมูล ณ วันที่ 29 กุมภาพันธ์ 2567

การลงทุนในกองทุนรวมอื่นเกินกว่า 20% ของ NAV

ชื่อกองทุน: Morgan Stanley Investment Funds - US Growth Fund

ISIN code: LU0360477805

Bloomberg code: MSUEGZU LX

คำอธิบาย

Maximum Drawdown เปรอ์เซ็นต์ผลขาดทุนสูงสุดของกองทุนรวมในระยะเวลา 5 ปีย้อนหลัง (หรือตั้งแต่จัดตั้งกองทุนกรณีที่ยังไม่ครบ 5 ปี) โดยวัดจากระดับ NAV ต่อหน่วยที่จุดสูงสุด ไปจนถึงจุดต่ำสุดในช่วงที่ NAV ต่อหน่วยปรับตัวลดลง ค่า Maximum Drawdown เป็นข้อมูลที่ช่วยให้ทราบถึงความเสี่ยงที่อาจจะขาดทุนจากการลงทุนในกองทุนรวม

Recovering Period ระยะเวลาการฟื้นตัว เพื่อเป็นข้อมูลให้ผู้ลงทุนทราบถึงระยะเวลาดังแต่การขาดทุนสูงสุดจนถึงระยะเวลาที่เงินต้นเริ่มคืนใช้ระยะเวลาสั้นเท่าใด

FX Hedging เปรอ์เซ็นต์ของการลงทุนในสกุลเงินต่างประเทศที่มีการป้องกันความเสี่ยงจากอัตราแลกเปลี่ยน

อัตราส่วนหมุนเวียนการลงทุน (Portfolio Turnover) ความถี่ของการซื้อขายหลักทรัพย์ในพอร์ตของกองทุนรวมในช่วงเวลาใดช่วงเวลานึง โดยคำนวณจากมูลค่าที่ต่ำกว่าระหว่างผลรวมของมูลค่าการซื้อขายหลักทรัพย์กับผลรวมของมูลค่าการขายหลักทรัพย์ของกองทุนรวมในรอบระยะเวลา 1 ปีหารด้วยมูลค่า NAV ของกองทุนรวมเฉลี่ยในรอบระยะเวลาเดียวกัน กองทุนรวมที่มีค่า Portfolio Turnover สูง บ่งชี้ถึงการซื้อขายหลักทรัพย์บ่อยครั้งของผู้จัดการกองทุนและทำให้มีต้นทุนการซื้อขายหลักทรัพย์ที่สูง จึงต้องพิจารณาเปรียบเทียบกับผลการดำเนินงานของกองทุนรวมเพื่อประเมินความคุ้มค่าของการซื้อขายหลักทรัพย์ดังกล่าว

Sharpe Ratio อัตราส่วนระหว่างผลตอบแทนส่วนเพิ่มของกองทุนรวมเปรียบเทียบกับความเสี่ยงจากการลงทุน โดยคำนวณจากผลต่างระหว่างอัตราผลตอบแทนของกองทุนรวมกับอัตราผลตอบแทนที่ปราศจากความเสี่ยง (risk-free rate) เปรียบเทียบกับค่าเบี่ยงเบนมาตรฐาน (standard deviation) ของกองทุนรวม ค่า Sharpe Ratio สะท้อนถึงอัตราผลตอบแทนที่กองทุนรวมควรได้รับเพิ่มขึ้นเพื่อชดเชยกับความเสี่ยงที่กองทุนรวมรับมา โดยกองทุนรวมที่มีค่า Sharpe Ratio สูงกว่าจะเป็นกองทุนรวมที่มีประสิทธิภาพในการบริหารจัดการลงทุนที่ดีกว่า เนื่องจากได้รับผลตอบแทนส่วนเพิ่มที่สูงกว่าภายใต้ระดับความเสี่ยงเดียวกัน

Alpha ผลตอบแทนส่วนเกินของกองทุนรวมเมื่อเปรียบเทียบกับดัชนีชี้วัด (benchmark) โดยค่า Alpha ที่สูง หมายถึง กองทุนรวมสามารถสร้างผลตอบแทนได้สูงกว่าดัชนีชี้วัด ซึ่งเป็นผลจากประสิทธิภาพของผู้จัดการกองทุนรวมในการคัดเลือกหรือหาจังหวะเข้าลงทุนในหลักทรัพย์ได้อย่างเหมาะสม

Beta ระดับและทิศทางการเปลี่ยนแปลงของอัตราผลตอบแทนของหลักทรัพย์ในพอร์ตการลงทุน โดยเปรียบเทียบกับอัตราการเปลี่ยนแปลงของตลาด Beta น้อยกว่า 1 แสดงว่า หลักทรัพย์ในพอร์ตการลงทุนมีการเปลี่ยนแปลงของอัตราผลตอบแทนน้อยกว่าการเปลี่ยนแปลงของอัตราผลตอบแทนของกลุ่มหลักทรัพย์ของตลาด Beta มากกว่า 1 แสดงว่า หลักทรัพย์ในพอร์ตการลงทุนมีการเปลี่ยนแปลงของอัตราผลตอบแทนมากกว่าการเปลี่ยนแปลงของอัตราผลตอบแทนของกลุ่มหลักทรัพย์ของตลาด

Tracking Error อัตราผลตอบแทนของกองทุนรวมมีประสิทธิภาพในการเลียนแบบดัชนีชี้วัด โดยหาก Tracking Error ต่ำ หมายถึงกองทุนรวมมีประสิทธิภาพในการสร้างผลตอบแทนให้ใกล้เคียงกับดัชนีชี้วัด กองทุนรวมที่มีค่า Tracking Error สูง จะมีอัตราผลตอบแทนโดยเฉลี่ยห่างจากดัชนีชี้วัดมากขึ้น

Yield to Maturity อัตราผลตอบแทนจากการลงทุนในตราสารหนี้โดยถือจนครบกำหนดอายุ ซึ่งคำนวณจากดอกเบี้ยที่จะได้รับในอนาคตตลอดอายุตราสารและเงินต้นที่จะได้รับคืนนำมาคิดลดเป็นมูลค่าปัจจุบัน โดยใช้ตัวอัตราผลตอบแทนของกองทุนรวมตราสารหนี้ คำนวณจากค่าเฉลี่ยถ่วงน้ำหนักของ Yield to Maturity ของตราสารหนี้แต่ละตัวที่กองทุนรวมมีการลงทุน และเนื่องจาก Yield to Maturity มีหน่วยมาตรฐานเป็นเปอร์เซ็นต์ต่อปี จึงสามารถนำไปใช้เปรียบเทียบอัตราผลตอบแทนระหว่างกองทุนรวมตราสารหนี้ที่มีนโยบายถือครองตราสารหนี้จนครบกำหนดอายุและมีลักษณะการลงทุนที่ใกล้เคียงกันได้

บริษัทหลักทรัพย์จัดการกองทุน ไทยพาณิชย์ จำกัด

โทรศัพท์ : 0-2949-1500 หรือ 0-2777-7777 website: www.scbam.com

ที่อยู่ : ชั้น 7 – 8 อาคาร 1 ไทยพาณิชย์ ปาร์ค พลาซ่า เลขที่ 18 ถนนรัชดาภิเษก

แขวงจตุจักร เขตจตุจักร กรุงเทพฯ 10900

กองทุนเปิดไทยพาณิชย์ หุ้นยูเอส แอคทีฟ

ชนิดสะสมมูลค่า
SCBUSAA

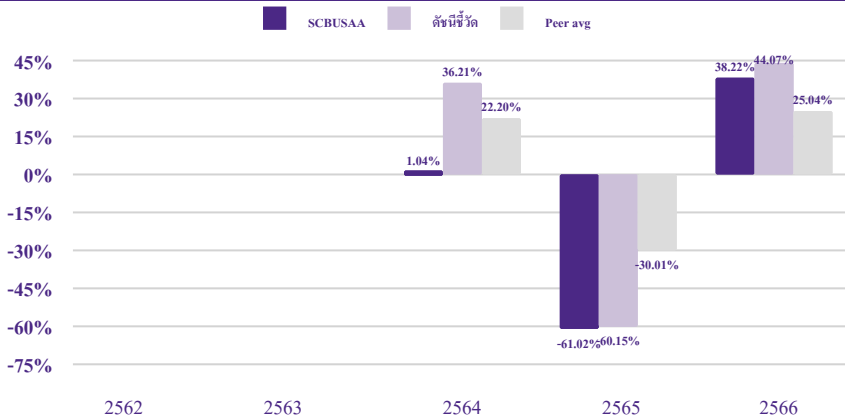
ประเภทกองทุนรวม / กลุ่มกองทุนรวม

- ประเภทกองทุนรวม: กองทุนรวมตราสารทุน/กองทุนรวมที่มีนโยบายเปิดให้มีการลงทุนในกองทุนรวมอื่นภายใต้ บลจ. เดียวกัน/กองทุนรวมฟีดเดอร์ (Feeder Fund)/กองทุนรวมที่เน้นลงทุนแบบมีความเสี่ยงต่างประเทศ
- กลุ่มกองทุนรวม: US Equity

นโยบายและกลยุทธ์การลงทุน

- เน้นลงทุนในหน่วยลงทุนของกองทุนรวมต่างประเทศเพียงกองทุนเดียว (Feeder Fund) ได้แก่ Morgan Stanley Investment Funds - US Growth Fund (กองทุนหลัก) Class Z Accumulation สกุลเงิน USD กองทุนหลักมีวัตถุประสงค์สร้างผลตอบแทนระยะยาวจากการเติบโตของเงินต้นในสกุลเงินดอลลาร์สหรัฐ โดยลงทุนในตราสารทุนของบริษัทในประเทศสหรัฐอเมริกาที่มุ่งเน้นการเติบโตอย่างมีคุณภาพ และอาจมีการลงทุนเสริมในหลักทรัพย์นอกประเทศสหรัฐอเมริกา ทั้งนี้ กองทุนหลักอาจลงทุนในหุ้นจีน China A-Shares ได้สูงสุดไม่เกิน 10% ของสินทรัพย์สุทธิ ผ่านระบบ Stock Connect
- กองทุนอาจลงทุนในหน่วยลงทุนของกองทุนรวม หรือกองทุนรวมอสังหาริมทรัพย์ (กอง1) หรือทรัสต์เพื่อการลงทุนในอสังหาริมทรัพย์ (REITs) หรือกองทุนรวมโครงสร้างพื้นฐาน (infra) ซึ่งอยู่ภายใต้การจัดการของบริษัทที่จัดการในสัดส่วนไม่เกิน 100% ของ NAV
- ชื่อ บลจ.ที่บริหารจัดการกองทุนหลัก: Morgan Stanley Investment Management
- กองทุนอาจลงทุนในสัญญาซื้อขายล่วงหน้า (Derivatives) เพื่อเพิ่มประสิทธิภาพการบริหารการลงทุน (Efficient portfolio management) และ/หรือการบริหารความเสี่ยง โดยป้องกันความเสี่ยงจากอัตราแลกเปลี่ยน (Hedging) ตามดุลยพินิจของผู้จัดการกองทุน
- กลยุทธ์ในการบริหารกองทุนรวม: กองทุนไทยมุ่งหวังให้ผลประกอบการเคลื่อนไหวตามกองทุนหลัก ส่วนกองทุนหลักมุ่งหวังให้ผลประกอบการสูงกว่าดัชนีชี้วัด (Active Management)

ผลการดำเนินงานและดัชนีชี้วัดย้อนหลัง 5 ปีปฏิทิน (% ต่อปี)



หมายเหตุ: ในปีที่กองทุนจดทะเบียน ผลการดำเนินงานจะแสดงตั้งแต่วันที่จดทะเบียนกองทุนจนถึงสิ้นปีปฏิทิน

ผลการดำเนินงานย้อนหลังแบบปีกลุ่ม

| | YTD | 3 เดือน | 6 เดือน | 1 ปี ¹ | 3 ปี ¹ | 5 ปี ¹ | 10 ปี ¹ | ตั้งแต่จัดตั้ง ¹ |
|---------------------------------------|-------|---------|---------|-------------------|-------------------|-------------------|--------------------|-----------------------------|
| SCBUSAA | 4.35 | 17.25 | 15.15 | 28.33 | -18.69 | N/A | N/A | -16.60 |
| ดัชนีชี้วัด | 4.82 | 17.63 | 17.50 | 32.93 | -6.41 | N/A | N/A | -6.19 |
| ค่าเฉลี่ยในกลุ่มเดียวกัน ² | 5.93 | 11.80 | 12.25 | 25.21 | 1.31 | N/A | N/A | N/A |
| ความผันผวนของกองทุน | 13.72 | 15.45 | 22.00 | 30.91 | 45.00 | N/A | N/A | 44.65 |
| ความผันผวนของดัชนีชี้วัด | 13.95 | 15.60 | 21.96 | 30.82 | 42.72 | N/A | N/A | 42.12 |

หมายเหตุ: ¹ % ต่อปี

² ค่าเฉลี่ยในกลุ่มเดียวกัน ตามการจัดกลุ่มกองทุนรวมของ AIMC category

ระดับความเสี่ยง

| | | | | | | | | | |
|-----|---|---|---|---|---|---|---|---|-----|
| ต่ำ | 1 | 2 | 3 | 4 | 5 | 6 | 7 | 8 | สูง |
|-----|---|---|---|---|---|---|---|---|-----|

6 : เสี่ยงสูง

ลงทุนในตราสารทุนเป็นหลัก โดยเฉลี่ยในรอบปีไม่น้อยกว่า 80% ของ NAV

ข้อมูลกองทุนรวม

| | |
|----------------------------|---------------------|
| วันจดทะเบียนกองทุน | 19 มกราคม 2564 |
| วันเริ่มต้น Class | 19 มกราคม 2564 |
| นโยบายการจ่ายเงินปันผล | ไม่จ่าย |
| อายุกองทุน | ไม่กำหนดอายุโครงการ |
| ผู้จัดการกองทุนรวม | |
| นายวิจักขณ์ ณ เชียงใหม่ | 9 เมษายน 2566 |
| น.ส.นริศรา ดิณรัตน์สกุลชัย | 2 พฤศจิกายน 2564 |

ดัชนีชี้วัด

ผลการดำเนินงานของกองทุนรวมหลัก 100% ปรับด้วยต้นทุนการป้องกันความเสี่ยงอัตราแลกเปลี่ยนเพื่อคำนวณผลตอบแทนเป็นสกุลเงินบาท ณ วันที่ลงทุน (ในอัตราส่วน 70%) และปรับด้วยอัตราแลกเปลี่ยนเพื่อเทียบกับค่าสกุลเงินบาท ณ วันที่คำนวณผลตอบแทน (ในอัตราส่วน 30%)

คำเตือน

- การลงทุนในกองทุนรวมไม่ใช่การฝากเงิน
- ผลการดำเนินงานในอดีตของกองทุนรวม ไม่ได้เป็นสิ่งยืนยันถึงผลการดำเนินงานในอนาคต

การเข้าร่วมต่อต้านทุจริต

ได้รับการรับรองจาก CAC



| การซื้อขายหน่วยลงทุน | การขายคืนหน่วยลงทุน |
|-------------------------------------------------------------|--------------------------------------------------------------------------------------------------------------------------------------------|
| วันทำการซื้อ: ทุกวันทำการ | วันทำการขายคืน: ทุกวันทำการ |
| เวลาทำการ: เปิดทำการ ถึง 15.30 น. SCB EASY APP ถึง 16.00 น. | เวลาทำการ: เปิดทำการ ถึง 15.30 น. SCB EASY APP ถึง 16.00 น. |
| มูลค่าขั้นต่ำในการซื้อขายครั้งแรก: 1,000 บาท | มูลค่าขั้นต่ำในการขายคืน: 1,000 บาท |
| มูลค่าขั้นต่ำในการซื้อขายครั้งถัดไป: 1,000 บาท | ยอดคงเหลือขั้นต่ำ: 1,000 บาท |
| | ระยะเวลาการรับเงินค่าขายคืน: T+4 คือ 4 วันทำการ หลังจากวันทำการขายคืน |
| | (ขอสงวนสิทธิ์เปลี่ยนแปลงระยะเวลาการรับเงินค่าขายคืนจริงซึ่งอาจเร็วขึ้นหรือช้าลงกว่าเดิมได้ ทั้งนี้ ไม่เกิน 6 วันทำการนับจากวันทำการขายคืน) |

| ค่าธรรมเนียมที่เรียกเก็บจากกองทุนรวม (% ต่อปีของ NAV รวม VAT) | | |
|---------------------------------------------------------------|---------------|----------|
| ค่าธรรมเนียม | สูงสุดไม่เกิน | เก็บจริง |
| การจัดการ | 2.68 | 1.61 |
| รวมค่าใช้จ่าย | 3.21 | 1.71 |

หมายเหตุ: - บริษัทจัดการอาจพิจารณาเปลี่ยนแปลงค่าธรรมเนียมที่เรียกเก็บจริงเพื่อให้สอดคล้องกับกลยุทธ์หรือค่าใช้จ่ายในการบริหารจัดการ

| ค่าธรรมเนียมที่เรียกเก็บจากผู้ถือหน่วย (% ของมูลค่าซื้อขาย รวม VAT) | | |
|---------------------------------------------------------------------|------------------------|------------------------|
| ค่าธรรมเนียม | สูงสุดไม่เกิน | เก็บจริง |
| การขาย | 3.21 | 1.61 |
| การรับซื้อคืน | 3.21 | ยกเว้นไม่เรียกเก็บ |
| การสับเปลี่ยนหน่วยลงทุนเข้า | 3.21 | 1.61 |
| การสับเปลี่ยนหน่วยลงทุนออก | 3.21 | ยกเว้นไม่เรียกเก็บ |
| การโอนหน่วย | 10 บาท ต่อ 1,000 หน่วย | 10 บาท ต่อ 1,000 หน่วย |

หมายเหตุ: - บริษัทจัดการอาจพิจารณาเปลี่ยนแปลงค่าธรรมเนียมที่เรียกเก็บจริงเพื่อให้สอดคล้องกับกลยุทธ์หรือค่าใช้จ่ายในการบริหารจัดการ
- ค่าใช้จ่ายในการซื้อขายหลักทรัพย์ เมื่อสั่งซื้อ/ส่งขาย/สับเปลี่ยนหน่วยลงทุน ไม่เกินร้อยละ 0.75 ของมูลค่าหน่วยลงทุน (ยกเว้นไม่เรียกเก็บ)

| สัดส่วนประเภททรัพย์สินที่ลงทุน | | ทรัพย์สินที่ลงทุน 5 อันดับแรก | |
|--------------------------------|--------|-------------------------------------------------------------|--------|
| ประเภททรัพย์สิน | % NAV | ชื่อทรัพย์สิน | % NAV |
| หน่วยลงทุน | 106.89 | หน่วยลงทุน MORGAN STANLEY INVESTMENT FUNDS - US GROWTH FUND | 106.89 |
| เงินฝาก | 7.21 | | |
| ตราสารอนุพันธ์ | -1.35 | | |
| อื่น ๆ | -12.74 | | |

| ข้อมูลเชิงสถิติ | |
|----------------------------|-----------|
| Maximum Drawdown | -69.56% |
| Recovering Period | N/A |
| FX Hedging | 69.72% |
| อัตราส่วนหมุนเวียนการลงทุน | 2.48 เท่า |
| Sharpe ratio | - |
| Alpha | -7.62% |
| Beta | 0.95 |
| Tracking Error | - |

| ทรัพย์สินที่ลงทุน 5 อันดับแรกของกองทุนหลัก | |
|--------------------------------------------|-------|
| ชื่อทรัพย์สิน | % NAV |
| Cloudflare Inc | 9.17 |
| Uber Technologies Inc | 7.61 |
| Shopify Inc | 6.71 |
| Snowflake Inc | 6.64 |
| Doordash Inc | 6.16 |

| การจัดสรรการลงทุนในกลุ่มอุตสาหกรรมของกองทุนหลัก | |
|-------------------------------------------------|-------|
| กลุ่มอุตสาหกรรม (Sector) | % NAV |
| Information Technology | 30.98 |
| Consumer Discretionary | 29.83 |
| Financials | 10.29 |
| Communication Services | 9.98 |
| Health Care | 8.17 |
| อื่น ๆ | 7.93 |

หมายเหตุ: ข้อมูลกองทุนหลักเป็นข้อมูล ณ วันที่ 29 กุมภาพันธ์ 2567

การลงทุนในกองทุนรวมอื่นเกินกว่า 20% ของ NAV

ชื่อกองทุน: Morgan Stanley Investment Funds - US Growth Fund

ISIN code: LU0360477805

Bloomberg code: MSUEGZU LX

คำอธิบาย

Maximum Drawdown เปรอ์เซ็นต์ผลขาดทุนสูงสุดของกองทุนรวมในระยะเวลา 5 ปีย้อนหลัง (หรือตั้งแต่จัดตั้งกองทุนกรณีที่ยังไม่ครบ 5 ปี) โดยวัดจากระดับ NAV ต่อหน่วยที่จุดสูงสุด ไปจนถึงจุดต่ำสุดในช่วงที่ NAV ต่อหน่วยปรับตัวลดลง ค่า Maximum Drawdown เป็นข้อมูลที่ช่วยให้ทราบถึงความเสี่ยงที่อาจจะขาดทุนจากการลงทุนในกองทุนรวม

Recovering Period ระยะเวลาการฟื้นตัว เพื่อเป็นข้อมูลให้ผู้ลงทุนทราบถึงระยะเวลาดังแต่การขาดทุนสูงสุดจนถึงระยะเวลาที่เงินทุนเริ่มต้นใช้ระยะเวลาเท่าใด

FX Hedging เปรอ์เซ็นต์ของการลงทุนในสกุลเงินต่างประเทศที่มีการป้องกันความเสี่ยงจากอัตราแลกเปลี่ยน

อัตราส่วนหมุนเวียนการลงทุน (Portfolio Turnover) ความถี่ของการซื้อขายหลักทรัพย์ในพอร์ตของกองทุนรวมในช่วงเวลาใดช่วงเวลานึง โดยคำนวณจากมูลค่าที่ต่ำกว่าระหว่างผลรวมของมูลค่าการซื้อขายหลักทรัพย์กับผลรวมของมูลค่าการขายหลักทรัพย์ของกองทุนรวมในรอบระยะเวลา 1 ปีหารด้วยมูลค่า NAV ของกองทุนรวมเฉลี่ยในรอบระยะเวลาเดียวกัน กองทุนรวมที่มีค่า Portfolio Turnover สูง บ่งชี้ถึงการซื้อขายหลักทรัพย์บ่อยครั้งของผู้จัดการกองทุนและทำให้มีต้นทุนการซื้อขายหลักทรัพย์ที่สูง จึงต้องพิจารณาเปรียบเทียบกับผลการดำเนินงานของกองทุนรวมเพื่อประเมินความคุ้มค่าของการซื้อขายหลักทรัพย์ดังกล่าว

Sharpe Ratio อัตราส่วนระหว่างผลตอบแทนส่วนเพิ่มของกองทุนรวมเปรียบเทียบกับความเสี่ยงจากการลงทุน โดยคำนวณจากผลต่างระหว่างอัตราผลตอบแทนของกองทุนรวมกับอัตราผลตอบแทนที่ปราศจากความเสี่ยง (risk-free rate) เปรียบเทียบกับค่าเบี่ยงเบนมาตรฐาน (standard deviation) ของกองทุนรวม ค่า Sharpe Ratio สะท้อนถึงอัตราผลตอบแทนที่กองทุนรวมควรได้รับเพิ่มขึ้นเพื่อชดเชยกับความเสี่ยงที่กองทุนรวมรับมา โดยกองทุนรวมที่มีค่า Sharpe Ratio สูงกว่าจะเป็นกองทุนรวมที่มีประสิทธิภาพในการบริหารจัดการลงทุนที่ดีกว่า เนื่องจากได้รับผลตอบแทนส่วนเพิ่มที่สูงกว่าภายใต้ระดับความเสี่ยงเดียวกัน

Alpha ผลตอบแทนส่วนเกินของกองทุนรวมเมื่อเปรียบเทียบกับดัชนีชี้วัด (benchmark) โดยค่า Alpha ที่สูง หมายถึง กองทุนรวมสามารถสร้างผลตอบแทนได้สูงกว่าดัชนีชี้วัด ซึ่งเป็นผลจากประสิทธิภาพของผู้จัดการกองทุนรวมในการคัดเลือกหรือหาจังหวะเข้าลงทุนในหลักทรัพย์ได้อย่างเหมาะสม

Beta ระดับและทิศทางการเปลี่ยนแปลงของอัตราผลตอบแทนของหลักทรัพย์ในพอร์ตการลงทุน โดยเปรียบเทียบกับอัตราการเปลี่ยนแปลงของตลาด Beta น้อยกว่า 1 แสดงว่า หลักทรัพย์ในพอร์ตการลงทุนมีการเปลี่ยนแปลงของอัตราผลตอบแทนน้อยกว่าการเปลี่ยนแปลงของอัตราผลตอบแทนของกลุ่มหลักทรัพย์ของตลาด Beta มากกว่า 1 แสดงว่า หลักทรัพย์ในพอร์ตการลงทุนมีการเปลี่ยนแปลงของอัตราผลตอบแทนมากกว่าการเปลี่ยนแปลงของอัตราผลตอบแทนของกลุ่มหลักทรัพย์ของตลาด

Tracking Error อัตราผลตอบแทนของกองทุนรวมมีประสิทธิภาพในการเลียนแบบดัชนีชี้วัด โดยหาก Tracking Error ต่ำ หมายถึงกองทุนรวมมีประสิทธิภาพในการสร้างผลตอบแทนให้ใกล้เคียงกับดัชนีชี้วัด กองทุนรวมที่มีค่า Tracking Error สูง จะมีอัตราผลตอบแทนโดยเฉลี่ยห่างจากดัชนีชี้วัดมากขึ้น

Yield to Maturity อัตราผลตอบแทนจากการลงทุนในตราสารหนี้โดยถือจนครบกำหนดอายุ ซึ่งคำนวณจากดอกเบี้ยที่จะได้รับในอนาคตตลอดอายุตราสารและเงินต้นที่จะได้รับคืนนำมาคิดลดเป็นมูลค่าปัจจุบัน โดยใช้ตัวอัตราผลตอบแทนของกองทุนรวมตราสารหนี้ คำนวณจากค่าเฉลี่ยถ่วงน้ำหนักของ Yield to Maturity ของตราสารหนี้แต่ละตัวที่กองทุนรวมมีการลงทุน และเนื่องจาก Yield to Maturity มีหน่วยมาตรฐานเป็นเปอร์เซ็นต์ต่อปี จึงสามารถนำไปใช้เปรียบเทียบอัตราผลตอบแทนระหว่างกองทุนรวมตราสารหนี้ที่มีนโยบายถือครองตราสารหนี้จนครบกำหนดอายุและมีลักษณะการลงทุนที่ใกล้เคียงกันได้

บริษัทหลักทรัพย์จัดการกองทุน ไทยพาณิชย์ จำกัด

โทรศัพท์ : 0-2949-1500 หรือ 0-2777-7777 website: www.scbam.com

ที่อยู่ : ชั้น 7 – 8 อาคาร 1 ไทยพาณิชย์ ปาร์ค พลาซ่า เลขที่ 18 ถนนรัชดาภิเษก

แขวงจตุจักร เขตจตุจักร กรุงเทพฯ 10900

กองทุนเปิดไทยพาณิชย์ หุ้นยูเอส แอคทีฟ

ชนิดผู้ลงทุนกลุ่ม/บุคคล
SCBUSAP

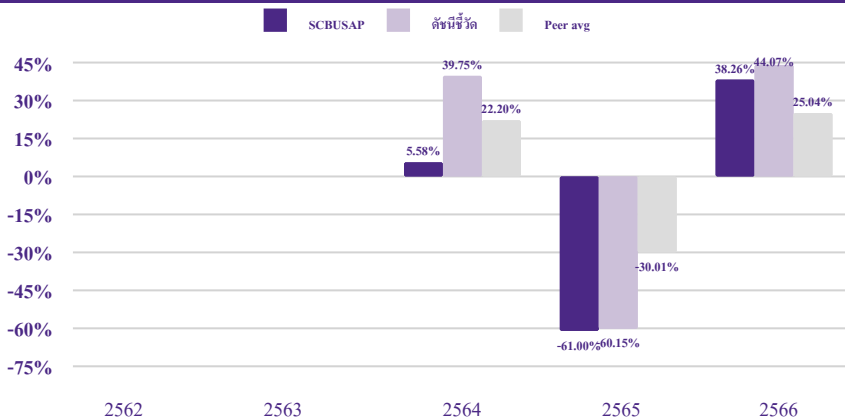
ประเภทกองทุนรวม / กลุ่มกองทุนรวม

- ประเภทกองทุนรวม: กองทุนรวมตราสารทุน/กองทุนรวมที่มีนโยบายเปิดให้มีการลงทุนในกองทุนรวมอื่นภายใต้ บลจ. เดียวกัน/กองทุนรวมฟีดเดอร์ (Feeder Fund)/กองทุนรวมที่เน้นลงทุนแบบมีความเสี่ยงต่างประเทศ
- กลุ่มกองทุนรวม: US Equity

นโยบายและกลยุทธ์การลงทุน

- เน้นลงทุนในหน่วยลงทุนของกองทุนรวมต่างประเทศเพียงกองทุนเดียว (Feeder Fund) ได้แก่ Morgan Stanley Investment Funds - US Growth Fund (กองทุนหลัก) Class Z Accumulation สกุลเงิน USD กองทุนหลักมีวัตถุประสงค์สร้างผลตอบแทนระยะยาวจากการเติบโตของเงินต้นในสกุลเงินดอลลาร์สหรัฐ โดยลงทุนในตราสารทุนของบริษัทในประเทศสหรัฐอเมริกาที่มุ่งเน้นการเติบโตอย่างมีคุณภาพ และอาจมีการลงทุนเสริมในหลักทรัพย์นอกประเทศสหรัฐอเมริกา ทั้งนี้ กองทุนหลักอาจลงทุนในหุ้นจีน China A-Shares ได้สูงสุดไม่เกิน 10% ของสินทรัพย์สุทธิ ผ่านระบบ Stock Connect
- กองทุนอาจลงทุนในหน่วยลงทุนของกองทุนรวม หรือกองทุนรวมอสังหาริมทรัพย์ (กอง1) หรือทรัสต์เพื่อการลงทุนในอสังหาริมทรัพย์ (REITs) หรือกองทุนรวมโครงสร้างพื้นฐาน (infra) ซึ่งอยู่ภายใต้การจัดการของบริษัทที่จัดการในสัดส่วนไม่เกิน 100% ของ NAV
- ชื่อ บลจ.ที่บริหารจัดการกองทุนหลัก: Morgan Stanley Investment Management
- กองทุนอาจลงทุนในสัญญาซื้อขายล่วงหน้า (Derivatives) เพื่อเพิ่มประสิทธิภาพการบริหารการลงทุน (Efficient portfolio management) และ/หรือการบริหารความเสี่ยง โดยป้องกันความเสี่ยงจากอัตราแลกเปลี่ยน (Hedging) ตามดุลยพินิจของผู้จัดการกองทุน
- กลยุทธ์ในการบริหารกองทุนรวม: กองทุนไทยมุ่งหวังให้ผลประกอบการเคลื่อนไหวตามกองทุนหลัก ส่วนกองทุนหลักมุ่งหวังให้ผลประกอบการสูงกว่าดัชนีชี้วัด (Active Management)

ผลการดำเนินงานและดัชนีชี้วัดย้อนหลัง 5 ปีปฏิทิน (% ต่อปี)



หมายเหตุ: ในปีที่กองทุนจดทะเบียน ผลการดำเนินงานจะแสดงตั้งแต่วันที่จดทะเบียนกองทุนจนถึงสิ้นปีปฏิทิน

ผลการดำเนินงานย้อนหลังแบบปีกลุ่ม

| | YTD | 3 เดือน | 6 เดือน | 1 ปี ¹ | 3 ปี ¹ | 5 ปี ¹ | 10 ปี ¹ | ตั้งแต่จัดตั้ง ¹ |
|---------------------------------------|-------|---------|---------|-------------------|-------------------|-------------------|--------------------|-----------------------------|
| SCBUSAP | 4.37 | 17.28 | 15.19 | 28.39 | N/A | N/A | N/A | -15.97 |
| ดัชนีชี้วัด | 4.82 | 17.63 | 17.50 | 32.93 | N/A | N/A | N/A | -5.63 |
| ค่าเฉลี่ยในกลุ่มเดียวกัน ² | 5.93 | 11.80 | 12.25 | 25.21 | N/A | N/A | N/A | N/A |
| ความผันผวนของกองทุน | 13.71 | 15.44 | 22.00 | 30.90 | N/A | N/A | N/A | 44.91 |
| ความผันผวนของดัชนีชี้วัด | 13.95 | 15.60 | 21.96 | 30.82 | N/A | N/A | N/A | 42.74 |

หมายเหตุ: ¹ % ต่อปี

² ค่าเฉลี่ยในกลุ่มเดียวกัน ตามการจัดกลุ่มกองทุนรวมของ AIMC category

ระดับความเสี่ยง

| | | | | | | | | | |
|-----|---|---|---|---|---|---------------|---|---|-----|
| ต่ำ | 1 | 2 | 3 | 4 | 5 | 6 | 7 | 8 | สูง |
| | | | | | | 6 : เสี่ยงสูง | | | |

ลงทุนในตราสารทุนเป็นหลัก โดยเฉลี่ยในรอบปีไม่น้อยกว่า 80% ของ NAV

ข้อมูลกองทุนรวม

| | |
|----------------------------|---------------------|
| วันจดทะเบียนกองทุน | 19 มกราคม 2564 |
| วันเริ่มต้น Class | 5 มีนาคม 2564 |
| นโยบายการจ่ายเงินปันผล | ไม่จ่าย |
| อายุกองทุน | ไม่กำหนดอายุโครงการ |
| ผู้จัดการกองทุนรวม | |
| นายวิจักขณ์ ณ เชียงใหม่ | 9 เมษายน 2566 |
| น.ส.นริศรา ดิณรัตน์สกุลชัย | 2 พฤศจิกายน 2564 |

ดัชนีชี้วัด

ผลการดำเนินงานของกองทุนรวมหลัก 100% ปรับด้วยต้นทุนการป้องกันความเสี่ยงอัตราแลกเปลี่ยนเพื่อคำนวณผลตอบแทนเป็นสกุลเงินบาท ณ วันที่ลงทุน (ในอัตราส่วน 70%) และปรับด้วยอัตราแลกเปลี่ยนเพื่อเทียบกับค่าสกุลเงินบาท ณ วันที่คำนวณผลตอบแทน (ในอัตราส่วน 30%)

คำเตือน

- การลงทุนในกองทุนรวมไม่ใช่การฝากเงิน
- ผลการดำเนินงานในอดีตของกองทุนรวม ไม่ได้เป็นสิ่งยืนยันถึงผลการดำเนินงานในอนาคต

การเข้าร่วมต่อต้านทุจริต

ได้รับการรับรองจาก CAC



| การซื้อขายหน่วยลงทุน | การขายคืนหน่วยลงทุน |
|--------------------------------------------|-------------------------------------------------------------------------------------------------------------------------------------------|
| วันทำการซื้อ: ทุกวันทำการ | วันทำการขายคืน: ทุกวันทำการ |
| เวลาทำการ: เปิดทำการ ถึง 15.30 น. | เวลาทำการ: เปิดทำการ ถึง 15.30 น. |
| มูลค่าขั้นต่ำในการซื้อขายครั้งแรก: 1 บาท | มูลค่าขั้นต่ำในการขายคืน: 1 บาท |
| มูลค่าขั้นต่ำในการซื้อขายครั้งถัดไป: 1 บาท | ยอดคงเหลือขั้นต่ำ: 1 บาท |
| | ระยะเวลาการรับเงินค่าขายคืน: T+4 คือ 4 วันทำการ หลังจากวันทำการขายคืน |
| | (ขอสงวนสิทธิ์เปลี่ยนแปลงระยะเวลาการรับเงินค่าขายคืนจริงซึ่งอาจเร็วขึ้นหรือช้าลงกว่าเดิมได้ ทั้งนี้ไม่เกิน 6 วันทำการนับจากวันทำการขายคืน) |

หมายเหตุ: โดยเบื้องต้นบริษัทจัดการกำหนดให้บริการเฉพาะผู้ลงทุนกองทุนสำรองเลี้ยงชีพ และ/หรือ กองทุนส่วนบุคคลภายใต้การบริหารของบริษัทจัดการเท่านั้น

| ค่าธรรมเนียมที่เรียกเก็บจากกองทุนรวม (% ต่อปีของ NAV รวม VAT) | | |
|---------------------------------------------------------------|---------------|--------------------|
| ค่าธรรมเนียม | สูงสุดไม่เกิน | เก็บจริง |
| การจัดการ | 1.61 | ยกเว้นไม่เรียกเก็บ |
| รวมค่าใช้จ่าย | 2.14 | 0.10 |

หมายเหตุ: - บริษัทจัดการอาจพิจารณาเปลี่ยนแปลงค่าธรรมเนียมที่เรียกเก็บจริงเพื่อให้สอดคล้องกับกลยุทธ์หรือค่าใช้จ่ายในการบริหารจัดการ

| ค่าธรรมเนียมที่เรียกเก็บจากผู้ถือหน่วย (% ของมูลค่าซื้อขาย รวม VAT) | | |
|---------------------------------------------------------------------|------------------------|------------------------|
| ค่าธรรมเนียม | สูงสุดไม่เกิน | เก็บจริง |
| การขาย | 3.21 | ยกเว้นไม่เรียกเก็บ |
| การรับซื้อคืน | 3.21 | ยกเว้นไม่เรียกเก็บ |
| การสับเปลี่ยนหน่วยลงทุนเข้า | 3.21 | ยกเว้นไม่เรียกเก็บ |
| การสับเปลี่ยนหน่วยลงทุนออก | 3.21 | ยกเว้นไม่เรียกเก็บ |
| การโอนหน่วย | 10 บาท ต่อ 1,000 หน่วย | 10 บาท ต่อ 1,000 หน่วย |

หมายเหตุ: - บริษัทจัดการอาจพิจารณาเปลี่ยนแปลงค่าธรรมเนียมที่เรียกเก็บจริงเพื่อให้สอดคล้องกับกลยุทธ์หรือค่าใช้จ่ายในการบริหารจัดการ
- ค่าใช้จ่ายในการซื้อขายหลักทรัพย์ เมื่อสั่งซื้อ/ส่งขาย/สับเปลี่ยนหน่วยลงทุน ไม่เกินร้อยละ 0.75 ของมูลค่าหน่วยลงทุน (ยกเว้นไม่เรียกเก็บ)

| สัดส่วนประเภททรัพย์สินที่ลงทุน | | ทรัพย์สินที่ลงทุน 5 อันดับแรก | |
|--------------------------------|--------|-------------------------------|--------|
| ประเภททรัพย์สิน | % NAV | ชื่อทรัพย์สิน | % NAV |
| หน่วยลงทุน | 106.89 | หน่วยลงทุน MORGAN STANLEY | 106.89 |
| เงินฝาก | 7.21 | INVESTMENT FUNDS - US | |
| ตราสารอนุพันธ์ | -1.35 | GROWTH FUND | |
| อื่น ๆ | -12.74 | | |

| ข้อมูลเชิงสถิติ | |
|----------------------------|-----------|
| Maximum Drawdown | -69.77% |
| Recovering Period | N/A |
| FX Hedging | 69.72% |
| อัตราส่วนหมุนเวียนการลงทุน | 2.48 เท่า |
| Sharpe ratio | - |
| Alpha | -4.51% |
| Beta | 0.95 |
| Tracking Error | - |

| ทรัพย์สินที่ลงทุน 5 อันดับแรกของกองทุนหลัก | |
|--------------------------------------------|-------|
| ชื่อทรัพย์สิน | % NAV |
| Cloudflare Inc | 9.17 |
| Uber Technologies Inc | 7.61 |
| Shopify Inc | 6.71 |
| Snowflake Inc | 6.64 |
| Doordash Inc | 6.16 |

| การจัดสรรการลงทุนในกลุ่มอุตสาหกรรมของกองทุนหลัก | |
|-------------------------------------------------|-------|
| กลุ่มอุตสาหกรรม (Sector) | % NAV |
| Information Technology | 30.98 |
| Consumer Discretionary | 29.83 |
| Financials | 10.29 |
| Communication Services | 9.98 |
| Health Care | 8.17 |
| อื่น ๆ | 7.93 |

หมายเหตุ: ข้อมูลกองทุนหลักเป็นข้อมูล ณ วันที่ 29 กุมภาพันธ์ 2567

การลงทุนในกองทุนรวมอื่นเกินกว่า 20% ของ NAV

ชื่อกองทุน: Morgan Stanley Investment Funds - US Growth Fund

ISIN code: LU0360477805

Bloomberg code: MSUEGZU LX

คำอธิบาย

Maximum Drawdown เปรอ์เซ็นต์ผลขาดทุนสูงสุดของกองทุนรวมในระยะเวลา 5 ปีย้อนหลัง (หรือตั้งแต่จัดตั้งกองทุนกรณีที่ยังไม่ครบ 5 ปี) โดยวัดจากระดับ NAV ต่อหน่วยที่จุดสูงสุด ไปจนถึงจุดต่ำสุดในช่วงที่ NAV ต่อหน่วยปรับตัวลดลง ค่า Maximum Drawdown เป็นข้อมูลที่ช่วยให้ทราบถึงความเสี่ยงที่อาจจะขาดทุนจากการลงทุนในกองทุนรวม

Recovering Period ระยะเวลาการฟื้นตัว เพื่อเป็นข้อมูลให้ผู้ลงทุนทราบถึงระยะเวลาดังแต่การขาดทุนสูงสุดจนถึงระยะเวลาที่เงินต้นเริ่มคืนใช้ระยะเวลาสั้นเท่าใด

FX Hedging เปรอ์เซ็นต์ของการลงทุนในสกุลเงินต่างประเทศที่มีการป้องกันความเสี่ยงจากอัตราแลกเปลี่ยน

อัตราส่วนหมุนเวียนการลงทุน (Portfolio Turnover) ความถี่ของการซื้อขายหลักทรัพย์ในพอร์ตของกองทุนรวมในช่วงเวลาใดช่วงเวลานึง โดยคำนวณจากมูลค่าที่ต่ำกว่าระหว่างผลรวมของมูลค่าการซื้อขายหลักทรัพย์กับผลรวมของมูลค่าการขายหลักทรัพย์ของกองทุนรวมในรอบระยะเวลา 1 ปีหารด้วยมูลค่า NAV ของกองทุนรวมเฉลี่ยในรอบระยะเวลาเดียวกัน กองทุนรวมที่มีค่า Portfolio Turnover สูง บ่งชี้ถึงการซื้อขายหลักทรัพย์บ่อยครั้งของผู้จัดการกองทุนและทำให้มีต้นทุนการซื้อขายหลักทรัพย์ที่สูง จึงต้องพิจารณาเปรียบเทียบกับผลการดำเนินงานของกองทุนรวมเพื่อประเมินความคุ้มค่าของการซื้อขายหลักทรัพย์ดังกล่าว

Sharpe Ratio อัตราส่วนระหว่างผลตอบแทนส่วนเพิ่มของกองทุนรวมเปรียบเทียบกับความเสี่ยงจากการลงทุน โดยคำนวณจากผลต่างระหว่างอัตราผลตอบแทนของกองทุนรวมกับอัตราผลตอบแทนที่ปราศจากความเสี่ยง (risk-free rate) เปรียบเทียบกับค่าเบี่ยงเบนมาตรฐาน (standard deviation) ของกองทุนรวม ค่า Sharpe Ratio สะท้อนถึงอัตราผลตอบแทนที่กองทุนรวมควรได้รับเพิ่มขึ้นเพื่อชดเชยกับความเสี่ยงที่กองทุนรวมรับมา โดยกองทุนรวมที่มีค่า Sharpe Ratio สูงกว่าจะเป็นกองทุนรวมที่มีประสิทธิภาพในการบริหารจัดการลงทุนที่ดีกว่า เนื่องจากได้รับผลตอบแทนส่วนเพิ่มที่สูงกว่าภายใต้ระดับความเสี่ยงเดียวกัน

Alpha ผลตอบแทนส่วนเกินของกองทุนรวมเมื่อเปรียบเทียบกับดัชนีชี้วัด (benchmark) โดยค่า Alpha ที่สูง หมายถึง กองทุนรวมสามารถสร้างผลตอบแทนได้สูงกว่าดัชนีชี้วัด ซึ่งเป็นผลจากประสิทธิภาพของผู้จัดการกองทุนรวมในการคัดเลือกหรือหาจังหวะเข้าลงทุนในหลักทรัพย์ได้อย่างเหมาะสม

Beta ระดับและทิศทางการเปลี่ยนแปลงของอัตราผลตอบแทนของหลักทรัพย์ในพอร์ตการลงทุน โดยเปรียบเทียบกับอัตราการเปลี่ยนแปลงของตลาด Beta น้อยกว่า 1 แสดงว่า หลักทรัพย์ในพอร์ตการลงทุนมีการเปลี่ยนแปลงของอัตราผลตอบแทนน้อยกว่าการเปลี่ยนแปลงของอัตราผลตอบแทนของกลุ่มหลักทรัพย์ของตลาด Beta มากกว่า 1 แสดงว่า หลักทรัพย์ในพอร์ตการลงทุนมีการเปลี่ยนแปลงของอัตราผลตอบแทนมากกว่าการเปลี่ยนแปลงของอัตราผลตอบแทนของกลุ่มหลักทรัพย์ของตลาด

Tracking Error อัตราผลตอบแทนของกองทุนรวมมีประสิทธิภาพในการเลียนแบบดัชนีชี้วัด โดยหาก Tracking Error ต่ำ หมายถึงกองทุนรวมมีประสิทธิภาพในการสร้างผลตอบแทนให้ใกล้เคียงกับดัชนีชี้วัด กองทุนรวมที่มีค่า Tracking Error สูง จะมีอัตราผลตอบแทนโดยเฉลี่ยห่างจากดัชนีชี้วัดมากขึ้น

Yield to Maturity อัตราผลตอบแทนจากการลงทุนในตราสารหนี้โดยถือจนครบกำหนดอายุ ซึ่งคำนวณจากดอกเบี้ยที่จะได้รับในอนาคตตลอดอายุตราสารและเงินต้นที่จะได้รับคืนนำมาคิดลดเป็นมูลค่าปัจจุบัน โดยใช้ตัวอัตราผลตอบแทนของกองทุนรวมตราสารหนี้ คำนวณจากค่าเฉลี่ยถ่วงน้ำหนักของ Yield to Maturity ของตราสารหนี้แต่ละตัวที่กองทุนรวมมีการลงทุน และเนื่องจาก Yield to Maturity มีหน่วยมาตรฐานเป็นเปอร์เซ็นต์ต่อปี จึงสามารถนำไปใช้เปรียบเทียบอัตราผลตอบแทนระหว่างกองทุนรวมตราสารหนี้ที่มีนโยบายถือครองตราสารหนี้จนครบกำหนดอายุและมีลักษณะการลงทุนที่ใกล้เคียงกันได้

บริษัทหลักทรัพย์จัดการกองทุน ไทยพาณิชย์ จำกัด

โทรศัพท์ : 0-2949-1500 หรือ 0-2777-7777 website: www.scbam.com

ที่อยู่ : ชั้น 7 – 8 อาคาร 1 ไทยพาณิชย์ ปาร์ค พลาซ่า เลขที่ 18 ถนนรัชดาภิเษก

แขวงจตุจักร เขตจตุจักร กรุงเทพฯ 10900