

บริษัทหลักทรัพย์จัดการกองทุน วรธร จำกัด

กองทุนเปิด วรธร อินเดีย ออฟพอร์ตุนิตี้

ชนิดไม่จ่ายเงินปันผลสำหรับผู้ลงทุนทั่วไป

ONE INDIA OPPORTUNITY FUND

ONE-INDIAOPP-RA

ประเภทกองทุนรวม / กลุ่มกองทุนรวม

ระดับความเสี่ยง

🏠 กองทุนรวมตราสารทุน

🏠 กองทุนรวมฟีดเดอร์

🏠 India Equity

นโยบายและกลยุทธ์การลงทุน

- กองทุนที่มีนโยบายลงทุนในหน่วยลงทุนของกองทุน PINEBRIDGE INDIA EQUITY FUND (กองทุนหลัก) ชนิดหน่วยลงทุน Class Y ในสกุลเงินดอลลาร์สหรัฐ (USD) โดยเฉลี่ยในรอบปีบัญชีไม่น้อยกว่าร้อยละ 80 ของมูลค่าทรัพย์สินสุทธิของกองทุน
- กองทุนหลักมีนโยบายลงทุน ลงทุนโดยตรงหรือโดยอ้อมผ่านบริษัทในเครือของ PineBridge ในประเทศมอริเชียส (Mauritius) โดยจะลงทุนไม่น้อยกว่า 2 ใน 3 ของทรัพย์สินทั้งหมดของกองทุนหลักในตราสารทุน หรือตราสารที่อ้างอิงกับตราสารทุน (equity-related securities) โดยบริษัทผู้ออกหลักทรัพย์เป็นบริษัทที่จัดตั้งในประเทศอินเดียหรือดำเนินธุรกิจในประเทศอินเดียเป็นหลัก
- กองทุนนี้อาจพิจารณาลงทุนในหรือมีไว้ซึ่งสัญญาซื้อขายล่วงหน้า (Derivatives) เพื่อเพิ่มประสิทธิภาพการบริหารการลงทุน (Efficient Portfolio Management) และเพื่อป้องกันความเสี่ยง (Hedging)
- กองทุนหลักมีกลยุทธ์การลงทุนเพื่อมุ่งหวังให้ผลประกอบการสูงกว่าดัชนีชี้วัด (active management) ส่วนกองทุนนี้มุ่งหวังให้ผลประกอบการเคลื่อนไหวตามกองทุนหลัก (passive management)



เสี่ยงสูง

ลงทุนในตราสารทุนเป็นหลักโดยเฉลี่ยในรอบปีไม่น้อยกว่า 80 % ของ NAV

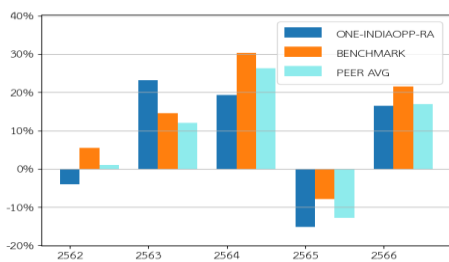
ข้อมูลกองทุนรวม

วันจดทะเบียนกองทุน	15 มีนาคม 2561
วันเริ่มต้น class	15 มีนาคม 2561
นโยบายการจ่ายเงินปันผล	ไม่จ่าย
อายุกองทุน	ไม่กำหนด

ผู้จัดการกองทุนรวม

นายสุทธิโรจน์ สิทธิวัฒนานนท์	(ตั้งแต่จดทะเบียน)
นายธัชธรรม วิจารณกรณ์	(ตั้งแต่จดทะเบียน)

ผลการดำเนินงานและดัชนีชี้วัดย้อนหลัง 5 ปีปฏิทิน (% ต่อปี)



ผลการดำเนินงานย้อนหลังแบบปีกลม (% ต่อปี)

	2562	2563	2564	2565	2566
ONE-INDIAOPP-RA	-4.1%	23.19%	19.28%	-15.14%	16.53%
BENCHMARK	5.53%	14.57%	30.29%	-7.98%	21.46%
PEER AVG	1.06%	12.07%	26.23%	-12.85%	16.93%

	YTD	3 เดือน	6 เดือน	1 ปี
กองทุน	2.93	2.93	11.06	23.3
ดัชนีชี้วัด	6.32	6.32	17.72	38.92
ค่าเฉลี่ยในกลุ่มเดียวกัน	3.91	3.91	11.42	26.76
ความผันผวนกองทุน	12.43	12.43	12.29	10.4
ความผันผวนดัชนีชี้วัด	13.7	13.7	12.63	10.74

	3 ปี	5 ปี	10 ปี	ตั้งแต่จัดตั้ง
กองทุน	5.28	6.83	N/A	5.39
ดัชนีชี้วัด	12.82	11.92	10.89	9.87
ค่าเฉลี่ยในกลุ่มเดียวกัน	8.19	8.27	8.14	N/A
ความผันผวนกองทุน	12.23	16.92	N/A	16.96
ความผันผวนดัชนีชี้วัด	15.2	20.7	19.14	20.62

ดัชนีชี้วัด

ดัชนี FTSE India Total Return Index USD สัดส่วนร้อยละ 100 โดยปรับด้วยต้นทุนการป้องกันความเสี่ยงอัตราแลกเปลี่ยนเพื่อคำนวณผลตอบแทนเป็นสกุลเงินบาท ณ วันที่ลงทุน ประมาณร้อยละ 85 และปรับด้วยอัตราแลกเปลี่ยนเพื่อเทียบกับค่าสกุลเงินบาท ณ วันที่คำนวณผลตอบแทน ประมาณร้อยละ 15

ค่าธรรมเนียม

- 🏠 การลงทุนในกองทุนรวมไม่ใช้การฝากเงิน
- 🏠 ผลการดำเนินงานในอดีตของกองทุนรวมมิได้เป็นที่ยืนยันถึงผลการดำเนินงานในอนาคต

การเข้าร่วมต่อต้านทุจริต : ได้รับการรับรอง CAC

จัดอันดับกองทุน Morningstar ★★ ★

ผู้ลงทุนสามารถศึกษาเครื่องมือ

บริหารความเสี่ยงด้านสภาพคล่อง

ได้ในหนังสือชี้ชวนฉบับเต็ม



[www.one-asset.com](http://www.one-asset.com)

**การซื้อขายหน่วยลงทุน**

วันทำการซื้อ : ทุกวันทำการ  
เวลาทำการ : 09:00 - 16:00 น.  
การซื้อขายครั้งแรกขั้นต่ำ : 5,000.00 บาท  
การซื้อขายครั้งถัดไปขั้นต่ำ : 1,000.00 บาท

**การขายคืนหน่วยลงทุน**

วันทำการขายคืน : ทุกวันทำการ  
เวลาทำการ : 09:00 - 16:00 น.  
การขายคืนขั้นต่ำ : ไม่กำหนด  
ยอดคงเหลือขั้นต่ำ : 100 หน่วย  
ระยะเวลาการรับเงินค่าขายคืน : T+6 คือ 6 วันทำการ  
หลังจากวันทำการขายคืน

**ข้อมูลเชิงสถิติ**

Maximum Drawdown : -25.27%  
Recovering Period : N/A  
FX Hedging : 73.59%  
อัตราส่วนหมุนเวียนการลงทุน : 0.04 เท่า  
Sharpe Ratio : 0.31  
Alpha : -7.54%  
Beta : 0.75

**ค่าธรรมเนียมที่เรียกเก็บจากกองทุนรวม (% ต่อปีของ NAV)**

ค่าธรรมเนียม	สูงสุดไม่เกิน	เก็บจริง
การจัดการ	2.675	1.07
รวมค่าใช้จ่าย	6.42	1.2091

หมายเหตุ :

- ค่าธรรมเนียมดังกล่าวรวมภาษีมูลค่าเพิ่มภาษีธุรกิจเฉพาะ หรือภาษีอื่นใดแล้ว
- ค่าใช้จ่ายที่กองทุนเรียกเก็บอาจเปลี่ยนแปลงตามความเหมาะสม โดยเก็บในอัตราไม่เกินจากที่ระบุไว้ในโครงการ
- สามารถดูข้อมูลค่าธรรมเนียมและค่าใช้จ่ายย้อนหลัง 3 ปี ของกองทุนในหนังสือชี้ชวนส่วนข้อมูลกองทุนรวม ได้ที่ [www.one-asset.com](http://www.one-asset.com)

**ค่าธรรมเนียมที่เรียกเก็บจากผู้ถือหน่วย (% ของมูลค่าซื้อขาย)**

ค่าธรรมเนียม	สูงสุดไม่เกิน	เก็บจริง
การขาย	2.14	1.5
การรับซื้อคืน	2.14	ยกเว้น
การสับเปลี่ยนหน่วยลงทุนเข้า	2.14	1.5
การสับเปลี่ยนหน่วยลงทุนออก	2.14	ยกเว้น
การโอนหน่วยลงทุน	ตามที่นายทะเบียนเรียกเก็บ	ตามที่นายทะเบียนเรียกเก็บ

หมายเหตุ :

- ค่าธรรมเนียมดังกล่าวรวมภาษีมูลค่าเพิ่มภาษีธุรกิจเฉพาะ หรือภาษีอื่นใดแล้ว
- ค่าใช้จ่ายที่กองทุนเรียกเก็บอาจเปลี่ยนแปลงตามความเหมาะสม โดยเก็บในอัตราไม่เกินจากที่ระบุไว้ในโครงการ

**สัดส่วนประเภททรัพย์สินที่ลงทุน**

ประเภททรัพย์สิน	%NAV
หน่วยลงทุนในต่างประเทศ	98.06
เงินฝาก และอื่นๆ	1.94

**ทรัพย์สินที่ลงทุน 5 อันดับแรก**

ทรัพย์สิน	%NAV
HDFC Bank Ltd	7.2
Bank of Baroda	7.2
Shree Cement Limited	6.9
Indian Bank	5.2
Bajaj Finance Limited	3.9

**การจัดสรรการลงทุนในต่างประเทศ**

ประเทศ	%NAV
ไอร์แลนด์	98.07

**การจัดสรรการลงทุนในกลุ่มอุตสาหกรรม**

อุตสาหกรรม	%NAV
Financials	39.8
Industrials	13.0
Information Technology	8.7
Materials	7.8
Consumer Discretionary	7.1

**สัดส่วนประเภททรัพย์สินที่ลงทุน**

ประเภททรัพย์สิน	%NAV
หน่วยลงทุนในต่างประเทศ	98.06
เงินฝาก และอื่นๆ	1.94

**ทรัพย์สินที่ลงทุน 5 อันดับแรก**

ทรัพย์สิน	%NAV
HDFC Bank Ltd	7.2
Bank of Baroda	7.2
Shree Cement Limited	6.9
Indian Bank	5.2
Bajaj Finance Limited	3.9

ตาราง 1) การจัดสรรการลงทุนในต่างประเทศ ณ วันที่ 31 มีนาคม 2567 2) การจัดสรรการลงทุนในกลุ่มอุตสาหกรรม/ผู้ออกตราสาร 5 อันดับแรก ณ วันที่ 31 มีนาคม 2567 3) ทรัพย์สินที่ลงทุน 5 อันดับแรก มาจาก Factsheet กองทุน PineBridge India Equity Fund ณ วันที่ 31 มีนาคม 2567

ชื่อกองทุน : PINEBRIDGE-INDIA EQUITY-Y

ISIN Code : IE00B0JY6L58

Bloomberg Code : PBIINEY ID Equity

## คำอธิบาย

**Maximum Drawdown** เปรอ์เซ็นต์ผลขาดทุนสูงสุดของกองทุนรวมในระยะเวลา 5 ปีย้อนหลัง (หรือตั้งแต่จัดตั้งกองทุนกรณีที่ยังไม่ครบ 5 ปี) โดยวัดจากระดับ NAV ต่อหน่วยที่จุดสูงสุดไปจนถึงจุดต่ำสุดในช่วงที่ NAV ต่อหน่วยปรับตัวลดลง ค่า Maximum Drawdown เป็นข้อมูลที่ช่วยให้ทราบถึงความเสี่ยงที่อาจจะขาดทุนจากการลงทุนในกองทุนรวม

**Recovering Period** ระยะเวลาการฟื้นตัว เพื่อเป็นข้อมูลให้ผู้ลงทุนทราบถึงระยะเวลาตั้งแต่การขาดทุนสูงสุดจนถึงระยะเวลาที่ฟื้นกลับมาที่เงินทุนเริ่มต้นใช้ระยะเวลานานเท่าใด

**FX Hedging** เปรอ์เซ็นต์ของการลงทุนในสกุลเงินต่างประเทศที่มีการป้องกันความเสี่ยงจากอัตราแลกเปลี่ยน

**อัตราส่วนหมุนเวียนการลงทุน** ความถี่ของการซื้อขายหลักทรัพย์ในพอร์ตกองทุนในช่วงเวลาใดช่วงเวลานึง โดยคำนวณจากมูลค่าที่ต่ำกว่าระหว่างผลรวมของมูลค่าการซื้อขายหลักทรัพย์กับผลรวมของมูลค่าการขายหลักทรัพย์ของกองทุนรวมในรอบระยะเวลา 1 ปีหารด้วยมูลค่า NAV ของกองทุนรวมเฉลี่ยในรอบระยะเวลาเดียวกัน กองทุนรวมที่มีค่า portfolio turnover สูงบ่งชี้ถึงการซื้อขายหลักทรัพย์บ่อยครั้งของผู้จัดการกองทุนและทำให้มีต้นทุนการซื้อขายหลักทรัพย์ที่สูง จึงต้องพิจารณาเปรียบเทียบกับผลการดำเนินงานของกองทุนรวมเพื่อประเมินความคุ้มค่าของการซื้อขายหลักทรัพย์ดังกล่าว

**Sharpe Ratio** อัตราส่วนระหว่างผลตอบแทนส่วนเพิ่มของกองทุนรวมเปรียบเทียบกับความเสี่ยงจากการลงทุน โดยคำนวณจากผลต่างระหว่างอัตราผลตอบแทนของกองทุนรวมกับอัตราผลตอบแทนที่ปราศจากความเสี่ยง (risk-free rate) เปรียบเทียบกับค่าเบี่ยงเบนมาตรฐาน (standard deviation) ของกองทุนรวม ค่า Sharpe Ratio สะท้อนถึงอัตราผลตอบแทนที่กองทุนรวมควรได้รับเพิ่มขึ้นเพื่อชดเชยกับความเสี่ยงที่กองทุนรวมรับมา โดยกองทุนรวมที่มีค่า Sharpe Ratio สูงกว่าจะเป็นกองทุนที่มีประสิทธิภาพในการบริหารจัดการลงทุนที่ดีกว่าเนื่องจากได้รับผลตอบแทนส่วนเพิ่มที่สูงกว่าภายใต้ระดับความเสี่ยงเดียวกัน

**Alpha** ผลตอบแทนส่วนเกินของกองทุนรวมเมื่อเปรียบเทียบกับดัชนีชี้วัด (benchmark) โดยค่า Alpha ที่สูง หมายถึง กองทุนสามารถสร้างผลตอบแทนได้สูงกว่าดัชนีชี้วัด ซึ่งเป็นผลจากประสิทธิภาพของผู้จัดการกองทุนในการคัดเลือกหรือหาจังหวะเข้าลงทุนในหลักทรัพย์ได้อย่างเหมาะสม

**Beta** ระดับและทิศทางการเปลี่ยนแปลงของอัตราผลตอบแทนของหลักทรัพย์ในพอร์ตการลงทุน โดยเปรียบเทียบกับอัตราการเปลี่ยนแปลงของตลาด Beta น้อยกว่า 1 แสดงว่าหลักทรัพย์ในพอร์ตการลงทุนมีการเปลี่ยนแปลงของอัตราผลตอบแทนน้อยกว่าการเปลี่ยนแปลงของอัตราผลตอบแทนของกลุ่มหลักทรัพย์ของตลาด Beta มากกว่า 1 แสดงว่า หลักทรัพย์ในพอร์ตการลงทุนมีการเปลี่ยนแปลงของอัตราผลตอบแทนมากกว่าการเปลี่ยนแปลงของอัตราผลตอบแทนของกลุ่มหลักทรัพย์ของตลาด

**Tracking Error** ตราผลตอบแทนของกองทุนมีประสิทธิภาพในการเลียนแบบดัชนีชี้วัด โดยหาก tracking error ต่ำ หมายถึงกองทุนรวมมีประสิทธิภาพในการสร้างผลตอบแทนให้ใกล้เคียงกับดัชนีชี้วัด กองทุนรวมที่มีค่า tracking error สูง จะมีอัตราผลตอบแทนโดยเฉลี่ยห่างจากดัชนีชี้วัดมากขึ้น

**Yield to Maturity** อัตราผลตอบแทนจากการลงทุนในตราสารหนี้โดยถือจนครบกำหนดอายุ ซึ่งคำนวณจากดอกเบี้ยที่จะได้รับในอนาคตตลอดอายุตราสารและเงินต้นที่จะได้รับคืนนำมาคิดลดเป็นมูลค่าปัจจุบัน โดยใช้วัดอัตราผลตอบแทนของกองทุนรวมตราสารหนี้ คำนวณจากค่าเฉลี่ยถ่วงน้ำหนักของ Yield to Maturity ของตราสารหนี้แต่ละตัวที่กองทุนมีการลงทุน และเนื่องจาก Yield to Maturity มีหน่วยมาตรฐานเป็นเปอร์เซ็นต์ต่อปี จึงสามารถนำไปใช้เปรียบเทียบอัตราผลตอบแทนระหว่างกองทุนรวมตราสารหนี้ที่มีนโยบายถือครองตราสารหนี้จนครบกำหนดอายุและมีลักษณะการลงทุนที่ใกล้เคียงกันได้

## บริษัท หลักทรัพย์จัดการกองทุน วรณ จำกัด

เลขที่ 989 อาคารสยามพิวรรณ์ทาวเวอร์ ชั้น 9, 24 ถนนพระราม 1 แขวงปทุมวัน เขตปทุมวัน  
กรุงเทพมหานคร 10330

โทรศัพท์ 0-2659-8888 โทรสาร 0-2659-8860-1

www.one-asset.com/

บริษัทหลักทรัพย์จัดการกองทุน วรธร จำกัด

กองทุนเปิด วรธร อินเดีย ออฟพอร์ตุนิตี้

ONE INDIA OPPORTUNITY FUND

ชนิดไม่จ่ายเงินปันผลสำหรับบุคคลธรรมดาและนิติบุคคล

ONE-INDIAOPP-IA

ประเภทกองทุนรวม / กลุ่มกองทุนรวม

ระดับความเสี่ยง

🏠 กองทุนรวมตราสารทุน

🏠 กองทุนรวมฟีดเดอร์

🏠 India Equity

นโยบายและกลยุทธ์การลงทุน

- กองทุนที่มีนโยบายลงทุนในหน่วยลงทุนของกองทุน PINEBRIDGE INDIA EQUITY FUND (กองทุนหลัก) ชนิดหน่วยลงทุน Class Y ในสกุลเงินดอลลาร์สหรัฐ (USD) โดยเฉลี่ยในรอบปีบัญชีไม่น้อยกว่าร้อยละ 80 ของมูลค่าทรัพย์สินสุทธิของกองทุน
- กองทุนหลักมีนโยบายลงทุน ลงทุนโดยตรงหรือโดยอ้อมผ่านบริษัทในเครือของ PineBridge ในประเทศมอริเชียส (Mauritius) โดยจะลงทุนไม่น้อยกว่า 2 ใน 3 ของทรัพย์สินทั้งหมดของกองทุนหลักในตราสารทุน หรือตราสารที่อ้างอิงกับตราสารทุน (equity-related securities) โดยบริษัทผู้ออกหลักทรัพย์เป็นบริษัทที่จัดตั้งในประเทศอินเดียหรือดำเนินธุรกิจในประเทศอินเดียเป็นหลัก
- กองทุนนี้อาจพิจารณาลงทุนในหรือมีไว้ซึ่งสัญญาซื้อขายล่วงหน้า (Derivatives) เพื่อเพิ่มประสิทธิภาพการบริหารการลงทุน (Efficient Portfolio Management) และเพื่อป้องกันความเสี่ยง (Hedging)
- กองทุนหลักมีกลยุทธ์การลงทุนเพื่อมุ่งหวังให้ผลประกอบการสูงกว่าดัชนีชี้วัด (active management) ส่วนกองทุนนี้มุ่งหวังให้ผลประกอบการเคลื่อนไหวตามกองทุนหลัก (passive management)



เสี่ยงสูง

ลงทุนในตราสารทุนเป็นหลักโดยเฉลี่ยในรอบปีไม่น้อยกว่า 80 % ของ NAV

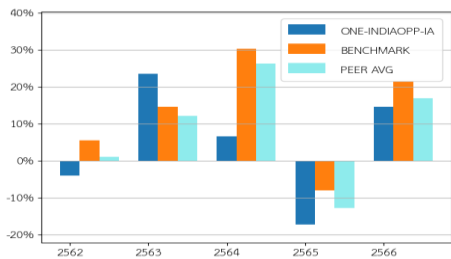
ข้อมูลกองทุนรวม

วันจดทะเบียนกองทุน	15 มีนาคม 2561
วันเริ่มต้น class	15 มีนาคม 2561
นโยบายการจ่ายเงินปันผล	ไม่จ่าย
อายุกองทุน	ไม่กำหนด

ผู้จัดการกองทุนรวม

นายสุทธิโรจน์ สิทธิวัฒนานนท์	(ตั้งแต่จดทะเบียน)
นายธัชธรรม วิจารณกรณ์	(ตั้งแต่จดทะเบียน)

ผลการดำเนินงานและดัชนีชี้วัดย้อนหลัง 5 ปีปฏิทิน (% ต่อปี)



ผลการดำเนินงานย้อนหลังแบบปีกumul (% ต่อปี)

	2562	2563	2564	2565	2566
ONE-INDIAOPP-IA	-4.06%	23.52%	6.58%	-17.25%	14.6%
BENCHMARK	5.53%	14.57%	30.29%	-7.98%	21.46%
PEER AVG	1.06%	12.07%	26.23%	-12.85%	16.93%

	YTD	3 เดือน	6 เดือน	1 ปี
กองทุน	7.16	7.16	14.67	19.26
ดัชนีชี้วัด	6.32	6.32	17.72	38.92
ค่าเฉลี่ยในกลุ่มเดียวกัน	3.91	3.91	11.42	26.76
ความผันผวนกองทุน	14.89	14.89	13.78	12.75
ความผันผวนดัชนีชี้วัด	13.7	13.7	12.63	10.74

	3 ปี	5 ปี	10 ปี	ตั้งแต่จัดตั้ง
กองทุน	2.95	4.47	N/A	3.48
ดัชนีชี้วัด	12.82	11.92	10.89	9.87
ค่าเฉลี่ยในกลุ่มเดียวกัน	8.19	8.27	8.14	N/A
ความผันผวนกองทุน	14.43	18.11	N/A	17.95
ความผันผวนดัชนีชี้วัด	15.2	20.7	19.14	20.62

ดัชนีชี้วัด

ดัชนี FTSE India Total Return Index USD สัดส่วนร้อยละ 100 โดยปรับด้วยต้นทุนการป้องกันความเสี่ยงอัตราแลกเปลี่ยนเพื่อคำนวณผลตอบแทนเป็นสกุลเงินบาท ณ วันที่ลงทุน ประมาณร้อยละ 85 และปรับด้วยอัตราแลกเปลี่ยนเพื่อเทียบกับค่าสกุลเงินบาท ณ วันที่คำนวณผลตอบแทน ประมาณร้อยละ 15

ค่าธรรมเนียม

- 🏠 การลงทุนในกองทุนรวมไม่ใช้การฝากเงิน
- 🏠 ผลการดำเนินงานในอดีตของกองทุนรวมมิได้เป็นที่ยืนยันถึงผลการดำเนินงานในอนาคต

การเข้าร่วมต่อต้านทุจริต : ได้รับการรับรอง CAC

จัดอันดับกองทุน Morningstar ★★

ผู้ลงทุนสามารถศึกษาเครื่องมือ

บริหารความเสี่ยงด้านสภาพคล่อง

ได้ในหนังสือชี้ชวนฉบับเต็ม



[www.one-asset.com](http://www.one-asset.com)

**การซื้อขายหน่วยลงทุน**

วันทำการซื้อ : ทุกวันทำการ  
 เวลาทำการ : 09:00 - 16:00 น.  
 การซื้อครั้งแรกขั้นต่ำ : 30,000,000.00 บาท  
 การซื้อครั้งถัดไปขั้นต่ำ : 1,000,000.00 บาท

**การขายคืนหน่วยลงทุน**

วันทำการขายคืน : ทุกวันทำการ  
 เวลาทำการ : 09:00 - 16:00 น.  
 การขายคืนขั้นต่ำ : ไม่กำหนด  
 ยอดคงเหลือขั้นต่ำ : 100 หน่วย  
 ระยะเวลาการรับเงินค่าขายคืน : T+6 คือ 6 วันทำการ  
 หลังจากวันทำการขายคืน

**ข้อมูลเชิงสถิติ**

Maximum Drawdown : -29.0%  
 Recovering Period : N/A  
 FX Hedging : 73.59%  
 อัตราส่วนหมุนเวียนการลงทุน : 0.04 เท่า  
 Sharpe Ratio : 0.1  
 Alpha : -9.87%  
 Beta : 0.79

**ค่าธรรมเนียมที่เรียกเก็บจากกองทุนรวม (% ต่อปีของ NAV)**

ค่าธรรมเนียม	สูงสุดไม่เกิน	เก็บจริง
การจัดการ	2.14	0.856
รวมค่าใช้จ่าย	6.42	0.9951

หมายเหตุ :

- ค่าธรรมเนียมดังกล่าวรวมภาษีมูลค่าเพิ่มภาษีธุรกิจเฉพาะ หรือภาษีอื่นใดแล้ว
- ค่าใช้จ่ายที่กองทุนเรียกเก็บอาจเปลี่ยนแปลงตามความเหมาะสม โดยเก็บในอัตราไม่เกินจากที่ระบุไว้ในโครงการ
- สามารถดูข้อมูลค่าธรรมเนียมและค่าใช้จ่ายย้อนหลัง 3 ปี ของกองทุนในหนังสือชี้ชวนส่วนข้อมูลกองทุนรวม ได้ที่ [www.one-asset.com](http://www.one-asset.com)

**ค่าธรรมเนียมที่เรียกเก็บจากผู้ถือหน่วย (% ของมูลค่าซื้อขาย)**

ค่าธรรมเนียม	สูงสุดไม่เกิน	เก็บจริง
การขาย	1.605	1.07
การรับซื้อคืน	1.605	ยกเว้น
การสับเปลี่ยนหน่วยลงทุนเข้า	1.605	1.07
การสับเปลี่ยนหน่วยลงทุนออก	1.605	ยกเว้น
การโอนหน่วยลงทุน	ตามที่นายทะเบียนเรียกเก็บ	ตามที่นายทะเบียนเรียกเก็บ

หมายเหตุ :

- ค่าธรรมเนียมดังกล่าวรวมภาษีมูลค่าเพิ่มภาษีธุรกิจเฉพาะ หรือภาษีอื่นใดแล้ว
- ค่าใช้จ่ายที่กองทุนเรียกเก็บอาจเปลี่ยนแปลงตามความเหมาะสม โดยเก็บในอัตราไม่เกินจากที่ระบุไว้ในโครงการ

**สัดส่วนประเภททรัพย์สินที่ลงทุน**

ประเภททรัพย์สิน	%NAV
หน่วยลงทุนในต่างประเทศ	98.06
เงินฝาก และอื่นๆ	1.94

**ทรัพย์สินที่ลงทุน 5 อันดับแรก**

ทรัพย์สิน	%NAV
HDFC Bank Ltd	7.2
Bank of Baroda	7.2
Shree Cement Limited	6.9
Indian Bank	5.2
Bajaj Finance Limited	3.9

**การจัดสรรการลงทุนในต่างประเทศ**

ประเทศ	%NAV
ไอร์แลนด์	98.07

**การจัดสรรการลงทุนในกลุ่มอุตสาหกรรม**

อุตสาหกรรม	%NAV
Financials	39.8
Industrials	13.0
Information Technology	8.7
Materials	7.8
Consumer Discretionary	7.1

ตาราง 1) การจัดสรรการลงทุนในต่างประเทศ ณ วันที่ 31 มีนาคม 2567 2) การจัดสรรการลงทุนในกลุ่มอุตสาหกรรม/ผู้ออกตราสาร 5 อันดับแรก ณ วันที่ 31 มีนาคม 2567 3) ทรัพย์สินที่ลงทุน 5 อันดับแรก มาจาก Factsheet กองทุน PineBridge India Equity Fund ณ วันที่ 31 มีนาคม 2567

ชื่อกองทุน : PINEBRIDGE-INDIA EQUITY-Y

ISIN Code : IE00B0JY6L58

Bloomberg Code : PBIINEY ID Equity

## คำอธิบาย

**Maximum Drawdown** เปรอ์เซ็นต์ผลขาดทุนสูงสุดของกองทุนรวมในระยะเวลา 5 ปีย้อนหลัง (หรือตั้งแต่จัดตั้งกองทุนกรณีที่ยังไม่ครบ 5 ปี) โดยวัดจากระดับ NAV ต่อหน่วยที่จุดสูงสุดไปจนถึงจุดต่ำสุดในช่วงที่ NAV ต่อหน่วยปรับตัวลดลง ค่า Maximum Drawdown เป็นข้อมูลที่ช่วยให้ทราบถึงความเสี่ยงที่อาจจะขาดทุนจากการลงทุนในกองทุนรวม

**Recovering Period** ระยะเวลาการฟื้นตัว เพื่อเป็นข้อมูลให้ผู้ลงทุนทราบถึงระยะเวลาตั้งแต่การขาดทุนสูงสุดจนถึงระยะเวลาที่ฟื้นกลับมาที่เงินทุนเริ่มต้นใช้ระยะเวลานานเท่าใด

**FX Hedging** เปรอ์เซ็นต์ของการลงทุนในสกุลเงินต่างประเทศที่มีการป้องกันความเสี่ยงจากอัตราแลกเปลี่ยน

**อัตราส่วนหมุนเวียนการลงทุน** ความถี่ของการซื้อขายหลักทรัพย์ในพอร์ตกองทุนในช่วงเวลาใดช่วงเวลานึง โดยคำนวณจากมูลค่าที่ต่ำกว่าระหว่างผลรวมของมูลค่าการซื้อขายหลักทรัพย์กับผลรวมของมูลค่าการขายหลักทรัพย์ของกองทุนรวมในรอบระยะเวลา 1 ปีหารด้วยมูลค่า NAV ของกองทุนรวมเฉลี่ยในรอบระยะเวลาเดียวกัน กองทุนรวมที่มีค่า portfolio turnover สูงบ่งชี้ถึงการซื้อขายหลักทรัพย์บ่อยครั้งของผู้จัดการกองทุนและทำให้มีต้นทุนการซื้อขายหลักทรัพย์ที่สูง จึงต้องพิจารณาเปรียบเทียบกับผลการดำเนินงานของกองทุนรวมเพื่อประเมินความคุ้มค่าของการซื้อขายหลักทรัพย์ดังกล่าว

**Sharpe Ratio** อัตราส่วนระหว่างผลตอบแทนส่วนเพิ่มของกองทุนรวมเปรียบเทียบกับความเสี่ยงจากการลงทุน โดยคำนวณจากผลต่างระหว่างอัตราผลตอบแทนของกองทุนรวมกับอัตราผลตอบแทนที่ปราศจากความเสี่ยง (risk-free rate) เปรียบเทียบกับค่าเบี่ยงเบนมาตรฐาน (standard deviation) ของกองทุนรวม ค่า Sharpe Ratio สะท้อนถึงอัตราผลตอบแทนที่กองทุนรวมควรได้รับเพิ่มขึ้นเพื่อชดเชยกับความเสี่ยงที่กองทุนรวมรับมา โดยกองทุนรวมที่มีค่า Sharpe Ratio สูงกว่าจะเป็นกองทุนที่มีประสิทธิภาพในการบริหารจัดการลงทุนที่ดีกว่าเนื่องจากได้รับผลตอบแทนส่วนเพิ่มที่สูงกว่าภายใต้ระดับความเสี่ยงเดียวกัน

**Alpha** ผลตอบแทนส่วนเกินของกองทุนรวมเมื่อเปรียบเทียบกับดัชนีชี้วัด (benchmark) โดยค่า Alpha ที่สูง หมายถึง กองทุนสามารถสร้างผลตอบแทนได้สูงกว่าดัชนีชี้วัด ซึ่งเป็นผลจากประสิทธิภาพของผู้จัดการกองทุนในการคัดเลือกหรือหาจังหวะเข้าลงทุนในหลักทรัพย์ได้อย่างเหมาะสม

**Beta** ระดับและทิศทางการเปลี่ยนแปลงของอัตราผลตอบแทนของหลักทรัพย์ในพอร์ตการลงทุน โดยเปรียบเทียบกับอัตราการเปลี่ยนแปลงของตลาด Beta น้อยกว่า 1 แสดงว่าหลักทรัพย์ในพอร์ตการลงทุนมีการเปลี่ยนแปลงของอัตราผลตอบแทนน้อยกว่าการเปลี่ยนแปลงของอัตราผลตอบแทนของกลุ่มหลักทรัพย์ของตลาด Beta มากกว่า 1 แสดงว่า หลักทรัพย์ในพอร์ตการลงทุนมีการเปลี่ยนแปลงของอัตราผลตอบแทนมากกว่าการเปลี่ยนแปลงของอัตราผลตอบแทนของกลุ่มหลักทรัพย์ของตลาด

**Tracking Error** ตราผลตอบแทนของกองทุนมีประสิทธิภาพในการเลียนแบบดัชนีชี้วัด โดยหาก tracking error ต่ำ หมายถึงกองทุนรวมมีประสิทธิภาพในการสร้างผลตอบแทนให้ใกล้เคียงกับดัชนีชี้วัด กองทุนรวมที่มีค่า tracking error สูง จะมีอัตราผลตอบแทนโดยเฉลี่ยห่างจากดัชนีชี้วัดมากขึ้น

**Yield to Maturity** อัตราผลตอบแทนจากการลงทุนในตราสารหนี้โดยถือจนครบกำหนดอายุ ซึ่งคำนวณจากดอกเบี้ยที่จะได้รับในอนาคตตลอดอายุตราสารและเงินต้นที่จะได้รับคืนนำมาคิดลดเป็นมูลค่าปัจจุบัน โดยใช้วัดอัตราผลตอบแทนของกองทุนรวมตราสารหนี้ คำนวณจากค่าเฉลี่ยถ่วงน้ำหนักของ Yield to Maturity ของตราสารหนี้แต่ละตัวที่กองทุนมีการลงทุน และเนื่องจาก Yield to Maturity มีหน่วยมาตรฐานเป็นเปอร์เซ็นต์ต่อปี จึงสามารถนำไปใช้เปรียบเทียบอัตราผลตอบแทนระหว่างกองทุนรวมตราสารหนี้ที่มีนโยบายถือครองตราสารหนี้จนครบกำหนดอายุและมีลักษณะการลงทุนที่ใกล้เคียงกันได้

## บริษัท หลักทรัพย์จัดการกองทุน วรณ จำกัด

เลขที่ 989 อาคารสยามพิวรรธน์ทาวเวอร์ ชั้น 9, 24 ถนนพระราม 1 แขวงปทุมวัน เขตปทุมวัน  
กรุงเทพมหานคร 10330

โทรศัพท์ 0-2659-8888 โทรสาร 0-2659-8860-1

www.one-asset.com/

บริษัทหลักทรัพย์จัดการกองทุน วรธร จำกัด

กองทุนเปิด วรธร อินเดีย ออฟพอร์ตุนิตี้

ชนิดจ่ายเงินปันผลสำหรับผู้ลงทุนทั่วไป

ONE INDIA OPPORTUNITY FUND

ONE-INDIAOPP-RD

ประเภทกองทุนรวม / กลุ่มกองทุนรวม

ระดับความเสี่ยง

🏠 กองทุนรวมตราสารทุน

🏠 กองทุนรวมที่เคอร์

🏠 India Equity

นโยบายและกลยุทธ์การลงทุน

- กองทุนที่มีนโยบายลงทุนในหน่วยลงทุนของกองทุน PINEBRIDGE INDIA EQUITY FUND (กองทุนหลัก) ชนิดหน่วยลงทุน Class Y ในสกุลเงินดอลลาร์สหรัฐ (USD) โดยเฉลี่ยในรอบปีบัญชีไม่น้อยกว่าร้อยละ 80 ของมูลค่าทรัพย์สินสุทธิของกองทุน
- กองทุนหลักมีนโยบายลงทุน ลงทุนโดยตรงหรือโดยอ้อมผ่านบริษัทในเครือของ PineBridge ในประเทศมอริเชียส (Mauritius) โดยจะลงทุนไม่น้อยกว่า 2 ใน 3 ของทรัพย์สินทั้งหมดของกองทุนหลักในตราสารทุน หรือตราสารที่อ้างอิงกับตราสารทุน (equity-related securities) โดยบริษัทผู้ออกหลักทรัพย์เป็นบริษัทที่จัดตั้งในประเทศอินเดียหรือดำเนินธุรกิจในประเทศอินเดียเป็นหลัก
- กองทุนนี้อาจพิจารณาลงทุนในหรือมีไว้ซึ่งสัญญาซื้อขายล่วงหน้า (Derivatives) เพื่อเพิ่มประสิทธิภาพการบริหารการลงทุน (Efficient Portfolio Management) และเพื่อป้องกันความเสี่ยง (Hedging)
- กองทุนหลักมีกลยุทธ์การลงทุนเพื่อมุ่งหวังให้ผลประกอบการสูงกว่าดัชนีชี้วัด (active management) ส่วนกองทุนนี้มุ่งหวังให้ผลประกอบการเคลื่อนไหวตามกองทุนหลัก (passive management)



เสี่ยงสูง

ลงทุนในตราสารทุนเป็นหลักโดยเฉลี่ยในรอบปีไม่น้อยกว่า 80 % ของ NAV

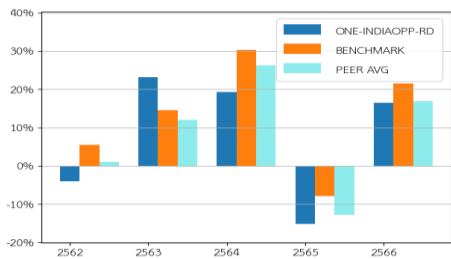
ข้อมูลกองทุนรวม

วันจดทะเบียนกองทุน	15 มีนาคม 2561
วันเริ่มต้น class	15 มีนาคม 2561
นโยบายการจ่ายเงินปันผล	จ่าย
อายุกองทุน	ไม่กำหนด

ผู้จัดการกองทุนรวม

นายสุทธิโรจน์ สิทธิวัฒนานนท์	(ตั้งแต่จดทะเบียน)
นายธัชธรรม วิจารณกรณ์	(ตั้งแต่จดทะเบียน)

ผลการดำเนินงานและดัชนีชี้วัดย้อนหลัง 5 ปีปฏิทิน (% ต่อปี)



ผลการดำเนินงานย้อนหลังแบบปีกumul (% ต่อปี)

	2562	2563	2564	2565	2566
ONE-INDIAOPP-RD	-4.1%	23.19%	19.25%	-15.14%	16.47%
BENCHMARK	5.53%	14.57%	30.29%	-7.98%	21.46%
PEER AVG	1.06%	12.07%	26.23%	-12.85%	16.93%

	YTD	3 เดือน	6 เดือน	1 ปี
กองทุน	2.93	2.93	11.04	23.23
ดัชนีชี้วัด	6.32	6.32	17.72	38.92
ค่าเฉลี่ยในกลุ่มเดียวกัน	3.91	3.91	11.42	26.76
ความผันผวนกองทุน	12.43	12.43	12.29	10.4
ความผันผวนดัชนีชี้วัด	13.7	13.7	12.63	10.74

	3 ปี	5 ปี	10 ปี	ตั้งแต่จัดตั้ง
กองทุน	5.26	6.81	N/A	5.38
ดัชนีชี้วัด	12.82	11.92	10.89	9.87
ค่าเฉลี่ยในกลุ่มเดียวกัน	8.19	8.27	8.14	N/A
ความผันผวนกองทุน	12.23	16.92	N/A	16.96
ความผันผวนดัชนีชี้วัด	15.2	20.7	19.14	20.62

ดัชนีชี้วัด

ดัชนี FTSE India Total Return Index USD สัดส่วนร้อยละ 100 โดยปรับด้วยต้นทุนการป้องกันความเสี่ยงอัตราแลกเปลี่ยนเพื่อคำนวณผลตอบแทนเป็นสกุลเงินบาท ณ วันที่ลงทุน ประมาณร้อยละ 85 และปรับด้วยอัตราแลกเปลี่ยนเพื่อเทียบกับค่าสกุลเงินบาท ณ วันที่คำนวณผลตอบแทน ประมาณร้อยละ 15

คำเตือน

- 🏠 การลงทุนในกองทุนรวมไม่ใช่การฝากเงิน
- 🏠 ผลการดำเนินงานในอดีตของกองทุนรวมมิได้เป็นสัญญาณถึงผลการดำเนินงานในอนาคต

การเข้าร่วมต่อต้านทุจริต : ได้รับการรับรอง CAC

จัดอันดับกองทุน Morningstar ★★ ★

ผู้ลงทุนสามารถศึกษาเครื่องมือ

บริหารความเสี่ยงด้านสภาพคล่อง

ได้ในหนังสือชี้ชวนฉบับเต็ม



[www.one-asset.com](http://www.one-asset.com)

**การซื้อขายหน่วยลงทุน**

วันทำการซื้อ : ทุกวันทำการ  
เวลาทำการ : 09:00 - 16:00 น.  
การซื้อขายครั้งแรกขั้นต่ำ : 5,000.00 บาท  
การซื้อขายครั้งถัดไปขั้นต่ำ : 1,000.00 บาท

**การขายคืนหน่วยลงทุน**

วันทำการขายคืน : ทุกวันทำการ  
เวลาทำการ : 09:00 - 16:00 น.  
การขายคืนขั้นต่ำ : ไม่กำหนด  
ยอดคงเหลือขั้นต่ำ : 100 หน่วย  
ระยะเวลาการรับเงินค่าขายคืน : T+6 คือ 6 วันทำการ  
หลังจากวันทำการขายคืน

**ข้อมูลเชิงสถิติ**

Maximum Drawdown : -25.24%  
Recovering Period : N/A  
FX Hedging : 73.59%  
อัตราส่วนหมุนเวียนการลงทุน : 0.04 เท่า  
Sharpe Ratio : 0.31  
Alpha : -7.56%  
Beta : 0.75

**ค่าธรรมเนียมที่เรียกเก็บจากกองทุนรวม (% ต่อปีของ NAV)**

ค่าธรรมเนียม	สูงสุดไม่เกิน	เก็บจริง
การจัดการ	2.675	1.07
รวมค่าใช้จ่าย	6.42	1.2091

หมายเหตุ :

- ค่าธรรมเนียมดังกล่าวรวมภาษีมูลค่าเพิ่มภาษีธุรกิจเฉพาะ หรือภาษีอื่นใดแล้ว
- ค่าใช้จ่ายที่กองทุนเรียกเก็บอาจเปลี่ยนแปลงตามความเหมาะสม โดยเก็บในอัตราไม่เกินจากที่ระบุไว้ในโครงการ
- สามารถดูข้อมูลค่าธรรมเนียมและค่าใช้จ่ายย้อนหลัง 3 ปี ของกองทุนในหนังสือชี้ชวนส่วนข้อมูลกองทุนรวม ได้ที่ [www.one-asset.com](http://www.one-asset.com)

**ค่าธรรมเนียมที่เรียกเก็บจากผู้ถือหน่วย (% ของมูลค่าซื้อขาย)**

ค่าธรรมเนียม	สูงสุดไม่เกิน	เก็บจริง
การขาย	2.14	1.5
การรับซื้อคืน	2.14	ยกเว้น
การสับเปลี่ยนหน่วยลงทุนเข้า	2.14	1.5
การสับเปลี่ยนหน่วยลงทุนออก	2.14	ยกเว้น
การโอนหน่วยลงทุน	ตามที่นายทะเบียนเรียกเก็บ	ตามที่นายทะเบียนเรียกเก็บ

หมายเหตุ :

- ค่าธรรมเนียมดังกล่าวรวมภาษีมูลค่าเพิ่มภาษีธุรกิจเฉพาะ หรือภาษีอื่นใดแล้ว
- ค่าใช้จ่ายที่กองทุนเรียกเก็บอาจเปลี่ยนแปลงตามความเหมาะสม โดยเก็บในอัตราไม่เกินจากที่ระบุไว้ในโครงการ

**สัดส่วนประเภททรัพย์สินที่ลงทุน**

ประเภททรัพย์สิน	%NAV
หน่วยลงทุนในต่างประเทศ	98.06
เงินฝาก และอื่นๆ	1.94

**ทรัพย์สินที่ลงทุน 5 อันดับแรก**

ทรัพย์สิน	%NAV
HDFC Bank Ltd	7.2
Bank of Baroda	7.2
Shree Cement Limited	6.9
Indian Bank	5.2
Bajaj Finance Limited	3.9

**การจัดสรรการลงทุนในต่างประเทศ**

ประเทศ	%NAV
ไอร์แลนด์	98.07

**การจัดสรรการลงทุนในกลุ่มอุตสาหกรรม**

อุตสาหกรรม	%NAV
Financials	39.8
Industrials	13.0
Information Technology	8.7
Materials	7.8
Consumer Discretionary	7.1

ตาราง 1) การจัดสรรการลงทุนในต่างประเทศ ณ วันที่ 31 มีนาคม 2567 2) การจัดสรรการลงทุนในกลุ่มอุตสาหกรรม/ผู้ออกตราสาร 5 อันดับแรก ณ วันที่ 31 มีนาคม 2567 3) ทรัพย์สินที่ลงทุน 5 อันดับแรก มาจาก Factsheet กองทุน PineBridge India Equity Fund ณ วันที่ 31 มีนาคม 2567



ชื่อกองทุน : PINEBRIDGE-INDIA EQUITY-Y

ISIN Code : IE00B0JY6L58

Bloomberg Code : PBIINEY ID Equity

## คำอธิบาย

**Maximum Drawdown** เปรอ์เซ็นต์ผลขาดทุนสูงสุดของกองทุนรวมในระยะเวลา 5 ปีย้อนหลัง (หรือตั้งแต่จัดตั้งกองทุนกรณีที่ยังไม่ครบ 5 ปี) โดยวัดจากระดับ NAV ต่อหน่วยที่จุดสูงสุดไปจนถึงจุดต่ำสุดในช่วงที่ NAV ต่อหน่วยปรับตัวลดลง ค่า Maximum Drawdown เป็นข้อมูลที่ช่วยให้ทราบถึงความเสี่ยงที่อาจจะขาดทุนจากการลงทุนในกองทุนรวม

**Recovering Period** ระยะเวลาการฟื้นตัว เพื่อเป็นข้อมูลให้ผู้ลงทุนทราบถึงระยะเวลาตั้งแต่การขาดทุนสูงสุดจนถึงระยะเวลาที่ฟื้นกลับมาที่เงินทุนเริ่มต้นใช้ระยะเวลานานเท่าใด

**FX Hedging** เปรอ์เซ็นต์ของการลงทุนในสกุลเงินต่างประเทศที่มีการป้องกันความเสี่ยงจากอัตราแลกเปลี่ยน

**อัตราส่วนหมุนเวียนการลงทุน** ความถี่ของการซื้อขายหลักทรัพย์ในพอร์ตกองทุนในช่วงเวลาใดช่วงเวลานึง โดยคำนวณจากมูลค่าที่ต่ำกว่าระหว่างผลรวมของมูลค่าการซื้อขายหลักทรัพย์กับผลรวมของมูลค่าการขายหลักทรัพย์ของกองทุนรวมในรอบระยะเวลา 1 ปีหารด้วยมูลค่า NAV ของกองทุนรวมเฉลี่ยในรอบระยะเวลาเดียวกัน กองทุนรวมที่มีค่า portfolio turnover สูงบ่งชี้ถึงการซื้อขายหลักทรัพย์บ่อยครั้งของผู้จัดการกองทุนและทำให้มีต้นทุนการซื้อขายหลักทรัพย์ที่สูง จึงต้องพิจารณาเปรียบเทียบกับผลการดำเนินงานของกองทุนรวมเพื่อประเมินความคุ้มค่าของการซื้อขายหลักทรัพย์ดังกล่าว

**Sharpe Ratio** อัตราส่วนระหว่างผลตอบแทนส่วนเพิ่มของกองทุนรวมเปรียบเทียบกับความเสี่ยงจากการลงทุน โดยคำนวณจากผลต่างระหว่างอัตราผลตอบแทนของกองทุนรวมกับอัตราผลตอบแทนที่ปราศจากความเสี่ยง (risk-free rate) เปรียบเทียบกับค่าเบี่ยงเบนมาตรฐาน (standard deviation) ของกองทุนรวม ค่า Sharpe Ratio สะท้อนถึงอัตราผลตอบแทนที่กองทุนรวมควรได้รับเพิ่มขึ้นเพื่อชดเชยกับความเสี่ยงที่กองทุนรวมรับมา โดยกองทุนรวมที่มีค่า Sharpe Ratio สูงกว่าจะเป็นกองทุนที่มีประสิทธิภาพในการบริหารจัดการลงทุนที่ดีกว่าเนื่องจากได้รับผลตอบแทนส่วนเพิ่มที่สูงกว่าภายใต้ระดับความเสี่ยงเดียวกัน

**Alpha** ผลตอบแทนส่วนเกินของกองทุนรวมเมื่อเปรียบเทียบกับดัชนีชี้วัด (benchmark) โดยค่า Alpha ที่สูง หมายถึง กองทุนสามารถสร้างผลตอบแทนได้สูงกว่าดัชนีชี้วัด ซึ่งเป็นผลจากประสิทธิภาพของผู้จัดการกองทุนในการคัดเลือกหรือหาจังหวะเข้าลงทุนในหลักทรัพย์ได้อย่างเหมาะสม

**Beta** ระดับและทิศทางการเปลี่ยนแปลงของอัตราผลตอบแทนของหลักทรัพย์ในพอร์ตการลงทุน โดยเปรียบเทียบกับอัตราการเปลี่ยนแปลงของตลาด Beta น้อยกว่า 1 แสดงว่าหลักทรัพย์ในพอร์ตการลงทุนมีการเปลี่ยนแปลงของอัตราผลตอบแทนน้อยกว่าการเปลี่ยนแปลงของอัตราผลตอบแทนของกลุ่มหลักทรัพย์ของตลาด Beta มากกว่า 1 แสดงว่า หลักทรัพย์ในพอร์ตการลงทุนมีการเปลี่ยนแปลงของอัตราผลตอบแทนมากกว่าการเปลี่ยนแปลงของอัตราผลตอบแทนของกลุ่มหลักทรัพย์ของตลาด

**Tracking Error** ตราผลตอบแทนของกองทุนมีประสิทธิภาพในการเลียนแบบดัชนีชี้วัด โดยหาก tracking error ต่ำ หมายถึงกองทุนรวมมีประสิทธิภาพในการสร้างผลตอบแทนให้ใกล้เคียงกับดัชนีชี้วัด กองทุนรวมที่มีค่า tracking error สูง จะมีอัตราผลตอบแทนโดยเฉลี่ยห่างจากดัชนีชี้วัดมากขึ้น

**Yield to Maturity** อัตราผลตอบแทนจากการลงทุนในตราสารหนี้โดยถือจนครบกำหนดอายุ ซึ่งคำนวณจากดอกเบี้ยที่จะได้รับในอนาคตตลอดอายุตราสารและเงินต้นที่จะได้รับคืนนำมาคิดลดเป็นมูลค่าปัจจุบัน โดยใช้วัดอัตราผลตอบแทนของกองทุนรวมตราสารหนี้ คำนวณจากค่าเฉลี่ยถ่วงน้ำหนักของ Yield to Maturity ของตราสารหนี้แต่ละตัวที่กองทุนมีการลงทุน และเนื่องจาก Yield to Maturity มีหน่วยมาตรฐานเป็นเปอร์เซ็นต์ต่อปี จึงสามารถนำไปใช้เปรียบเทียบอัตราผลตอบแทนระหว่างกองทุนรวมตราสารหนี้ที่มีนโยบายถือครองตราสารหนี้จนครบกำหนดอายุและมีลักษณะการลงทุนที่ใกล้เคียงกันได้

## บริษัท หลักทรัพย์จัดการกองทุน วรณ จำกัด

เลขที่ 989 อาคารสยามพิวรรธน์ทาวเวอร์ ชั้น 9, 24 ถนนพระราม 1 แขวงปทุมวัน เขตปทุมวัน  
กรุงเทพมหานคร 10330

โทรศัพท์ 0-2659-8888 โทรสาร 0-2659-8860-1

www.one-asset.com/

บริษัทหลักทรัพย์จัดการกองทุน วรธร จำกัด

กองทุนเปิด วรธร อินเดีย ออฟพอร์ตุนิตี้

ชนิดจ่ายเงินปันผลสำหรับบุคคลธรรมดาและนิติบุคคล

ONE INDIA OPPORTUNITY FUND

ONE-INDIAOPP-ID

ประเภทกองทุนรวม / กลุ่มกองทุนรวม

ระดับความเสี่ยง

🏠 กองทุนรวมตราสารทุน

🏠 กองทุนรวมฟีดเดอร์

🏠 India Equity



เสี่ยงสูง

ลงทุนในตราสารทุนเป็นหลักโดยเฉลี่ยในรอบปีไม่น้อยกว่า 80 % ของ NAV

นโยบายและกลยุทธ์การลงทุน

- กองทุนที่มีนโยบายลงทุนในหน่วยลงทุนของกองทุน PINEBRIDGE INDIA EQUITY FUND (กองทุนหลัก) ชนิดหน่วยลงทุน Class Y ในสกุลเงินดอลลาร์สหรัฐ (USD) โดยเฉลี่ยในรอบปีบัญชีไม่น้อยกว่าร้อยละ 80 ของมูลค่าทรัพย์สินสุทธิของกองทุน
- กองทุนหลักมีนโยบายลงทุน ลงทุนโดยตรงหรือโดยอ้อมผ่านบริษัทในเครือของ PineBridge ในประเทศมอริเชียส (Mauritius) โดยจะลงทุนไม่น้อยกว่า 2 ใน 3 ของทรัพย์สินทั้งหมดของกองทุนหลักในตราสารทุน หรือตราสารที่อ้างอิงกับตราสารทุน (equity-related securities) โดยบริษัทผู้ออกหลักทรัพย์เป็นบริษัทที่จัดตั้งในประเทศอินเดียหรือดำเนินธุรกิจในประเทศอินเดียเป็นหลัก
- กองทุนนี้อาจพิจารณาลงทุนในหรือมีไว้ซึ่งสัญญาซื้อขายล่วงหน้า (Derivatives) เพื่อเพิ่มประสิทธิภาพการบริหารการลงทุน (Efficient Portfolio Management) และเพื่อป้องกันความเสี่ยง (Hedging)
- กองทุนหลักมีกลยุทธ์การลงทุนเพื่อมุ่งหวังให้ผลประกอบการสูงกว่าดัชนีชี้วัด (active management) ส่วนกองทุนนี้มุ่งหวังให้ผลประกอบการเคลื่อนไหวตามกองทุนหลัก (passive management)

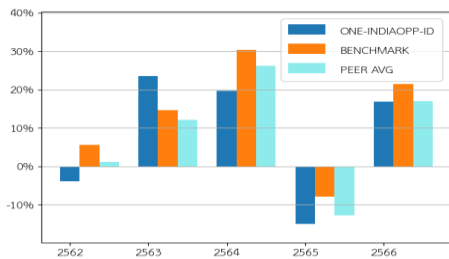
ข้อมูลกองทุนรวม

วันจดทะเบียนกองทุน	15 มีนาคม 2561
วันเริ่มต้น class	15 มีนาคม 2561
นโยบายการจ่ายเงินปันผล	จ่าย
อายุกองทุน	ไม่กำหนด

ผู้จัดการกองทุนรวม

- 🏠 นายสุทธิโรจน์ สิทธิวัฒนานนท์ (ตั้งแต่จดทะเบียน)
- 🏠 นายธัชธรรม วิจารณกรณ์ (ตั้งแต่จดทะเบียน)

ผลการดำเนินงานและดัชนีชี้วัดย้อนหลัง 5 ปีปฏิทิน (% ต่อปี)



ผลการดำเนินงานย้อนหลังแบบปีหกเหตุ (% ต่อปี)

	2562	2563	2564	2565	2566
ONE-INDIAOPP-ID	-3.89%	23.45%	19.61%	-14.96%	16.76%
BENCHMARK	5.53%	14.57%	30.29%	-7.98%	21.46%
PEER AVG	1.06%	12.07%	26.23%	-12.85%	16.93%

	YTD	3 เดือน	6 เดือน	1 ปี
กองทุน	2.99	2.99	11.18	23.54
ดัชนีชี้วัด	6.32	6.32	17.72	38.92
ค่าเฉลี่ยในกลุ่มเดียวกัน	3.91	3.91	11.42	26.76
ความผันผวนกองทุน	12.43	12.43	12.28	10.4
ความผันผวนดัชนีชี้วัด	13.7	13.7	12.63	10.74
	3 ปี	5 ปี	10 ปี	ตั้งแต่จัดตั้ง
กองทุน	5.52	7.06	N/A	5.63
ดัชนีชี้วัด	12.82	11.92	10.89	9.87
ค่าเฉลี่ยในกลุ่มเดียวกัน	8.19	8.27	8.14	N/A
ความผันผวนกองทุน	12.23	16.92	N/A	16.96
ความผันผวนดัชนีชี้วัด	15.2	20.7	19.14	20.62

ดัชนีชี้วัด

ดัชนี FTSE India Total Return Index USD สัดส่วนร้อยละ 100 โดยปรับด้วยต้นทุนการป้องกันความเสี่ยงอัตราแลกเปลี่ยนเพื่อคำนวณผลตอบแทนเป็นสกุลเงินบาท ณ วันที่ลงทุน ประมาณร้อยละ 85 และปรับด้วยอัตราแลกเปลี่ยนเพื่อเทียบกับค่าสกุลเงินบาท ณ วันที่คำนวณผลตอบแทน ประมาณร้อยละ 15

ค่าธรรมเนียม

- 🏠 การลงทุนในกองทุนรวมไม่ใช้การฝากเงิน
- 🏠 ผลการดำเนินงานในอดีตของกองทุนรวมมิได้เป็นที่ยืนยันถึงผลการดำเนินงานในอนาคต

การเข้าร่วมต่อต้านทุจริต : ได้รับการรับรอง CAC

จัดอันดับกองทุน Morningstar ★★ ★

ผู้ลงทุนสามารถศึกษาเครื่องมือ

บริหารความเสี่ยงด้านสภาพคล่อง

ได้ในหนังสือชี้ชวนฉบับเต็ม



[www.one-asset.com](http://www.one-asset.com)

**การซื้อขายหน่วยลงทุน**

วันทำการซื้อ : ทุกวันทำการ  
เวลาทำการ : 09:00 - 16:00 น.  
การซื้อขายครั้งแรกขั้นต่ำ : 30,000,000.00 บาท  
การซื้อขายครั้งถัดไปขั้นต่ำ : 1,000,000.00 บาท

**การขายคืนหน่วยลงทุน**

วันทำการขายคืน : ทุกวันทำการ  
เวลาทำการ : 09:00 - 16:00 น.  
การขายคืนขั้นต่ำ : ไม่กำหนด  
ยอดคงเหลือขั้นต่ำ : 100 หน่วย  
ระยะเวลาการรับเงินค่าขายคืน : T+6 คือ 6 วันทำการ  
หลังจากวันทำการขายคืน

**ข้อมูลเชิงสถิติ**

Maximum Drawdown : -25.1%  
Recovering Period : N/A  
FX Hedging : 73.59%  
อัตราส่วนหมุนเวียนการลงทุน : 0.04 เท่า  
Sharpe Ratio : 0.33  
Alpha : -7.3%  
Beta : 0.75

**ค่าธรรมเนียมที่เรียกเก็บจากกองทุนรวม (% ต่อปีของ NAV)**

ค่าธรรมเนียม	สูงสุดไม่เกิน	เก็บจริง
การจัดการ	2.14	0.856
รวมค่าใช้จ่าย	6.42	0.9951

หมายเหตุ :

- ค่าธรรมเนียมดังกล่าวรวมภาษีมูลค่าเพิ่มภาษีธุรกิจเฉพาะ หรือภาษีอื่นใดแล้ว
- ค่าใช้จ่ายที่กองทุนเรียกเก็บอาจเปลี่ยนแปลงตามความเหมาะสม โดยเก็บในอัตราไม่เกินจากที่ระบุไว้ในโครงการ
- สามารถดูข้อมูลค่าธรรมเนียมและค่าใช้จ่ายย้อนหลัง 3 ปี ของกองทุนในหนังสือชี้ชวนส่วนข้อมูลกองทุนรวม ได้ที่ [www.one-asset.com](http://www.one-asset.com)

**ค่าธรรมเนียมที่เรียกเก็บจากผู้ถือหน่วย (% ของมูลค่าซื้อขาย)**

ค่าธรรมเนียม	สูงสุดไม่เกิน	เก็บจริง
การขาย	1.605	1.07
การรับซื้อคืน	1.605	ยกเว้น
การสับเปลี่ยนหน่วยลงทุนเข้า	1.605	1.07
การสับเปลี่ยนหน่วยลงทุนออก	1.605	ยกเว้น
การโอนหน่วยลงทุน	ตามที่นายทะเบียนเรียกเก็บ	ตามที่นายทะเบียนเรียกเก็บ

หมายเหตุ :

- ค่าธรรมเนียมดังกล่าวรวมภาษีมูลค่าเพิ่มภาษีธุรกิจเฉพาะ หรือภาษีอื่นใดแล้ว
- ค่าใช้จ่ายที่กองทุนเรียกเก็บอาจเปลี่ยนแปลงตามความเหมาะสม โดยเก็บในอัตราไม่เกินจากที่ระบุไว้ในโครงการ

**สัดส่วนประเภททรัพย์สินที่ลงทุน**

ประเภททรัพย์สิน	%NAV
หน่วยลงทุนในต่างประเทศ	98.06
เงินฝาก และอื่นๆ	1.94

**ทรัพย์สินที่ลงทุน 5 อันดับแรก**

ทรัพย์สิน	%NAV
HDFC Bank Ltd	7.2
Bank of Baroda	7.2
Shree Cement Limited	6.9
Indian Bank	5.2
Bajaj Finance Limited	3.9

**การจัดสรรการลงทุนในต่างประเทศ**

ประเทศ	%NAV
ไอร์แลนด์	98.07

**การจัดสรรการลงทุนในกลุ่มอุตสาหกรรม**

อุตสาหกรรม	%NAV
Financials	39.8
Industrials	13.0
Information Technology	8.7
Materials	7.8
Consumer Discretionary	7.1

ตาราง 1) การจัดสรรการลงทุนในต่างประเทศ ณ วันที่ 31 มีนาคม 2567 2) การจัดสรรการลงทุนในกลุ่มอุตสาหกรรม/ผู้ออกตราสาร 5 อันดับแรก ณ วันที่ 31 มีนาคม 2567 3) ทรัพย์สินที่ลงทุน 5 อันดับแรก มาจาก Factsheet กองทุน PineBridge India Equity Fund ณ วันที่ 31 มีนาคม 2567

ชื่อกองทุน : PINEBRIDGE-INDIA EQUITY-Y

ISIN Code : IE00B0JY6L58

Bloomberg Code : PBIINEY ID Equity

## คำอธิบาย

**Maximum Drawdown** เปรอ์เซ็นต์ผลขาดทุนสูงสุดของกองทุนรวมในระยะเวลา 5 ปีย้อนหลัง (หรือตั้งแต่จัดตั้งกองทุนกรณีที่ยังไม่ครบ 5 ปี) โดยวัดจากระดับ NAV ต่อหน่วยที่จุดสูงสุดไปจนถึงจุดต่ำสุดในช่วงที่ NAV ต่อหน่วยปรับตัวลดลง ค่า Maximum Drawdown เป็นข้อมูลที่ช่วยให้ทราบถึงความเสี่ยงที่อาจจะขาดทุนจากการลงทุนในกองทุนรวม

**Recovering Period** ระยะเวลาการฟื้นตัว เพื่อเป็นข้อมูลให้ผู้ลงทุนทราบถึงระยะเวลาตั้งแต่การขาดทุนสูงสุดจนถึงระยะเวลาที่ฟื้นกลับมาที่เงินทุนเริ่มต้นใช้ระยะเวลานานเท่าใด

**FX Hedging** เปรอ์เซ็นต์ของการลงทุนในสกุลเงินต่างประเทศที่มีการป้องกันความเสี่ยงจากอัตราแลกเปลี่ยน

**อัตราส่วนหมุนเวียนการลงทุน** ความถี่ของการซื้อขายหลักทรัพย์ในพอร์ตกองทุนในช่วงเวลาใดช่วงเวลานึง โดยคำนวณจากมูลค่าที่ต่ำกว่าระหว่างผลรวมของมูลค่าการซื้อขายหลักทรัพย์กับผลรวมของมูลค่าการขายหลักทรัพย์ของกองทุนรวมในรอบระยะเวลา 1 ปีหารด้วยมูลค่า NAV ของกองทุนรวมเฉลี่ยในรอบระยะเวลาเดียวกัน กองทุนรวมที่มีค่า portfolio turnover สูงบ่งชี้ถึงการซื้อขายหลักทรัพย์บ่อยครั้งของผู้จัดการกองทุนและทำให้มีต้นทุนการซื้อขายหลักทรัพย์ที่สูง จึงต้องพิจารณาเปรียบเทียบกับผลการดำเนินงานของกองทุนรวมเพื่อประเมินความคุ้มค่าของการซื้อขายหลักทรัพย์ดังกล่าว

**Sharpe Ratio** อัตราส่วนระหว่างผลตอบแทนส่วนเพิ่มของกองทุนรวมเปรียบเทียบกับความเสี่ยงจากการลงทุน โดยคำนวณจากผลต่างระหว่างอัตราผลตอบแทนของกองทุนรวมกับอัตราผลตอบแทนที่ปราศจากความเสี่ยง (risk-free rate) เปรียบเทียบกับค่าเบี่ยงเบนมาตรฐาน (standard deviation) ของกองทุนรวม ค่า Sharpe Ratio สะท้อนถึงอัตราผลตอบแทนที่กองทุนรวมควรได้รับเพิ่มขึ้นเพื่อชดเชยกับความเสี่ยงที่กองทุนรวมรับมา โดยกองทุนรวมที่มีค่า Sharpe Ratio สูงกว่าจะเป็นกองทุนที่มีประสิทธิภาพในการบริหารจัดการลงทุนที่ดีกว่าเนื่องจากได้รับผลตอบแทนส่วนเพิ่มที่สูงกว่าภายใต้ระดับความเสี่ยงเดียวกัน

**Alpha** ผลตอบแทนส่วนเกินของกองทุนรวมเมื่อเปรียบเทียบกับดัชนีชี้วัด (benchmark) โดยค่า Alpha ที่สูง หมายถึง กองทุนสามารถสร้างผลตอบแทนได้สูงกว่าดัชนีชี้วัด ซึ่งเป็นผลจากประสิทธิภาพของผู้จัดการกองทุนในการคัดเลือกหรือหาจังหวะเข้าลงทุนในหลักทรัพย์ได้อย่างเหมาะสม

**Beta** ระดับและทิศทางการเปลี่ยนแปลงของอัตราผลตอบแทนของหลักทรัพย์ในพอร์ตการลงทุน โดยเปรียบเทียบกับอัตราการเปลี่ยนแปลงของตลาด Beta น้อยกว่า 1 แสดงว่าหลักทรัพย์ในพอร์ตการลงทุนมีการเปลี่ยนแปลงของอัตราผลตอบแทนน้อยกว่าการเปลี่ยนแปลงของอัตราผลตอบแทนของกลุ่มหลักทรัพย์ของตลาด Beta มากกว่า 1 แสดงว่า หลักทรัพย์ในพอร์ตการลงทุนมีการเปลี่ยนแปลงของอัตราผลตอบแทนมากกว่าการเปลี่ยนแปลงของอัตราผลตอบแทนของกลุ่มหลักทรัพย์ของตลาด

**Tracking Error** ตราผลตอบแทนของกองทุนมีประสิทธิภาพในการเลียนแบบดัชนีชี้วัด โดยหาก tracking error ต่ำ หมายถึงกองทุนรวมมีประสิทธิภาพในการสร้างผลตอบแทนให้ใกล้เคียงกับดัชนีชี้วัด กองทุนรวมที่มีค่า tracking error สูง จะมีอัตราผลตอบแทนโดยเฉลี่ยห่างจากดัชนีชี้วัดมากขึ้น

**Yield to Maturity** อัตราผลตอบแทนจากการลงทุนในตราสารหนี้โดยถือจนครบกำหนดอายุ ซึ่งคำนวณจากดอกเบี้ยที่จะได้รับในอนาคตตลอดอายุตราสารและเงินต้นที่จะได้รับคืนนำมาคิดลดเป็นมูลค่าปัจจุบัน โดยใช้วัดอัตราผลตอบแทนของกองทุนรวมตราสารหนี้ คำนวณจากค่าเฉลี่ยถ่วงน้ำหนักของ Yield to Maturity ของตราสารหนี้แต่ละตัวที่กองทุนมีการลงทุน และเนื่องจาก Yield to Maturity มีหน่วยมาตรฐานเป็นเปอร์เซ็นต์ต่อปี จึงสามารถนำไปใช้เปรียบเทียบอัตราผลตอบแทนระหว่างกองทุนรวมตราสารหนี้ที่มีนโยบายถือครองตราสารหนี้จนครบกำหนดอายุและมีลักษณะการลงทุนที่ใกล้เคียงกันได้

## บริษัท หลักทรัพย์จัดการกองทุน วรณ จำกัด

เลขที่ 989 อาคารสยามพิวรรธน์ทาวเวอร์ ชั้น 9, 24 ถนนพระราม 1 แขวงปทุมวัน เขตปทุมวัน  
กรุงเทพมหานคร 10330

โทรศัพท์ 0-2659-8888 โทรสาร 0-2659-8860-1

www.one-asset.com/